



Klepsan, kurucusu ve halen Onursal başkanımız olan Sayın Nurettin Afşinoğlu'nun 1970 yılında üretimini gerçekleştirmeye başladığı Klapelerden esinlenerek ismini koyduğu, kurulduğu günden bu yana kalite ve yenilikçilik ilkelerini benimseyerek bu günlere gelmiş büyük bir kurumdur.

Sayın Onursal başkanımız hem şirketini hem de bizleri büyütürken dürüstlük, kalite, çalışma azmi ve inanç değerlerini hep ön planda tutmuştur. Başlangıçta küçük bir atölye olarak kurulmuş olan Klepsan bugün sektöründe öncü, son teknolojiye sahip makine parkurları 15,000 m² kapalı alana sahip tesisleriyle, 250'yi aşkın konusunda uzman personeli ile yurt içinde ve yurt dışında ürün çeşitliliği ve kalitesi ile kendinden söz ettiren yüzde yüz yerli ve öz sermayeli büyük bir Türk firması olmuştur.

Uzun yılları getirdiği tecrübe ve birikim ile sürekli işine yatırım yaparak büyüyen Klepsan uzun Ar-Ge faaliyetlerinin sonunda Vana fittings ve ek parçalarındaki çalışmalarının yanı sıra son yıllarda yapmış olduğu Ölçü Aletleri yatırımı ile kendi sektöründe farklılık yaparak şirketi uzun yıllar sonrasına taşıyacak çalışmalara start vermiş ve ilk olarak Su Sayacı üretimine başlamıştır. Bu yatırım son teknolojik laboratuvarlar ve belgelendirmeler ile tüm dünyanın kabul gördüğü standartlarda tescillenmiştir ve Klepsan kısa sürede çok ciddi mesafeler almıştır. Başlangıçta yurt genelinde tüm il ve ilçe belediyeler ile bütün resmi kurumlar tarafından Savaşlarımızın onay süreçleri tamamlanmış pazarın tamamında sektördeki hazır portföyü ile çok iyi noktada konumlanmış aynı zamanda yurt dışında bir çok ülke de çalışmalarını gerçekleştirmeye başlamıştır.

Klepsan ürün çeşitliliği ile dört ana sektöre (Ölçü Aletleri, Teknik ve Tesisat, Isıtma Doğalgaz, Tarımsal Sulama) hitap eden yapısı ile tüm bu çeşitliliği ve ürünlerini tamamen kendi bünyesinde çözüyor olması ile yakın dönemde hem ülkemizde hem de yurt dışında birçok projede, uygulamada, pazarlarda ve çoğu resmi kurumlarda tedarik noktasında aranılan en önemli firmalardan biri olmuştur. Bu yöndeki çalışmalarına ara vermeden hızla ilerleyen Klepsan, hitap etmiş olduğu her sektör için gerekli olan ürün çeşitliliğinin artırılması ve gerekli teknik alt yapının oluşturulması adına yatırımlarına devam etmektedir.

Klepsan yüzde yüz yerli sermayesiyle Türk malı üretmenin verdiği gururla tüm faaliyetleri için TSE ISO 9001 OHSAS, 14001, 18001, TS EN 14154... Kalite Belgelerini alarak tescillenmiş, çevre ve insan sağlığına vermiş olduğu önemi de belgelendirmiş ayrıca su sayacıları için dünyada son yönetmelik olan MID yönetmeliklerine göre belge ve standartlarda üretim yaparak Modül B+D belgelerini de almıştır.

Daha yolun başından bu günlere gelirken uzun yıllar birliktelik yaptığımız iş ortaklarımızın yanı sıra değerli Bayilerimizin bizlerin en büyük itici gücü olduğunun bilincinde olarak tüm ürünlerimizin en doğru noktalara ulaştırılmasına katkı sağlayan geniş satış ağına yatırımlarımız iç pazarda ve dış pazarda sürekli devam etmektedir. Her yeni güne aynı ilk kurduğumuz yıllardaki gibi büyük bir heyecan ve aşkla başlayan Klepsan yönetimi ve çalışanları, Bayileri ile birlikte büyük bir aile olmayı başarmıştır. Daha nice nesillere ulaşacak yatırım planları ile bir dünya markası olma yolunda emin adımlarla ilerleyen Klepsan için hep birlikte çok çalışacağız. Yarın asırdır sözümüzü tutduğumuz gibi...

The founder Mr. Nurettin Afşinoğlu, who at present is our Honorary president of Klepsan, having been inspired by the name of foot valves, which means Klapeler in Turkish Language, the production of which began in the year of 1970, has named his company as Klepsan, which is a large organization having come to these days by adopting the principles of quality and innovation since its founding day.

Our Honorary President, while both growing the company and us, always has been keeping in the forefront the honesty, quality, the ambition to work, as well as the values of faith. Klepsan, which was originally established as a small workshop, has become a large Turkish firm with one hundred percent domestic equity, which made a distinguished name for itself these days with its product variety and quality both in the country and abroad, with its machinery of the pioneering latest technology in its sector, with its facilities of a closed area of 15,000 sqm, and with over 250 staff specialized in their subject matter.

Klepsan has been growing by investing in its business thanks to its experience and knowledge brought by the long years, beside its studies about Valve fittings and pipe connection components as the result of long lasting R&D activities, it has made a difference in its own sector with the investment to measuring instruments that it has made in the recent years, as well as giving a start to the studies which shall carry forward the company for many years and has also started the production of Water Meters for the first time. This investment has been registered by standards recognized all over the World by the latest technological laboratories and certifications and Klepsan pulled ahead quite seriously in short time. At the beginning, all the approval processes of our Meters have been completed by all the Provincial and District Municipalities across the country and all the public institutions, thus our company has taken a good position in the rest of the market with its ready portfolio in the sector and in the meantime it began to perform its studies in many countries abroad.

Klepsan, with its structure appealing to four main sectors (Measuring Instruments, Technical and Plumbing, Heating Natural Gas, Agricultural irrigation) with a variety of products, having done all these variety and its products completely in its own facilities, has become one of the most important firms, sought at the supply point both in our country and abroad for a lot of Projects, implementation, markets and by many public institutions. Klepsan has been rapidly advancing without a break in its business in this direction and has been keeping investing in the name of increasing the products range and the formation of the needed technical infrastructure necessary for each sector it appeals to.

Klepsan, with its one hundred percent domestic capital, was registered for all its activities by receiving Quality Certificates of TSE ISO 9001 OHSAS,14001,18001,TS EN 14154, being proud for producing Turkey-made goods, and it has also been certificated for its considering important the environment and the human health, in addition, it has received the Module B+D certificates by carrying out its production in accordance with the MID regulations, certificates and standards, which are the latest regulations for water meters in The World.

While reaching these days from the beginning of the road, we are aware that the biggest driving force are our business partners, i.e. our Dealers with whom we have been in association for many years, and our investments into our large sale network contributing to the delivery of all of our products to the rightest spots, unceasingly continue in the domestic market and international market. Klepsan, beginning each new day with a great excitement and love as it has been in the years we first have established the firm, has accomplished to become a large family together with its management, employees and its Dealers. We shall work together for Klepsan which has been advancing with sure steps towards becoming a global brand with its investment plans intended to reach many generations in the later centuries. Just as we have kept our promise for a half century...





KVS - 1K

KURU TİP, ÇOK HÜZMELİ SOĞUK SU SAYACI

Multi-Jet Dry Type Cold Water Meter

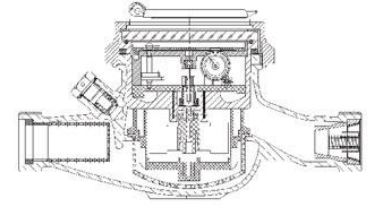
PERFORMANS ÖZELLİKLERİ

MI-001

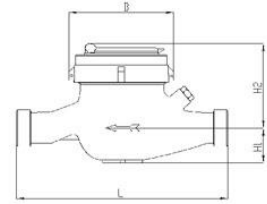
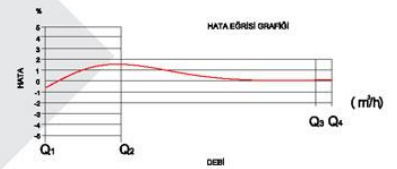
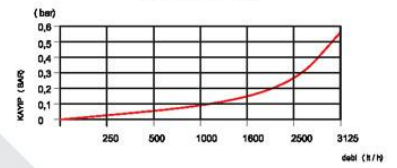
Sürekli Debiti	Q3 (m ³ /h)	:2,5
Aşırı Yükleme Debiti	Q4 (m ³ /h)	:3,125
Geçiş Debiti	Q2 (L/h)	:50/40/25
Minimum Debi	Q1 (L/h)	:31,25/25/15,6
Maksimum Çalışma Basıncı	(bar)	:16
Maksimum Çalışma Sıcaklığı	(°C)	:50
Metrolojik Sınıfı		:B/C
Q3/Q1(MI-001 OIML R49)		:80/100/160
Basınç Kaybı (bar)		:0,63
Maksimum Kayıt Kapasitesi	(m ³)	:99999
En Küçük Okuma Bölüntüsü	(m ³)	:0,00005
Şebekeye Bağlanış		:Yatay
Birim Ağırlık	(kg)	:1,2
Koli Ağırlığı (Rakorlar Hariç)	(kg)	:12,5
Koli Ağırlığı (Rakorlar Dahil)	(kg)	:13,6
Kolideki Sayaç Sayısı		:10
Koli Ebatları	(cm)	:24x47x21,7

GENEL ÖZELLİKLERİ

- MID (Ölçü Aleti Direktifi) Sertifikalı
- Çok hüzmeli tasarımı ile uzun ömür
- Düşük basınç kaybı
- İlk hareket debisinde yüksek hassasiyet
- Vakumlu ve manyetik korumalı mekanizma
- 360° dönen kapak
- Korozyona dirençli elektrostatik boyalı pirinç gövde
- iç/dış e/p toz boya ile boyama
- Çekvalfli
- Çift filtrelili
- 50 °C kadar olan soğuk sular için
- Dış etkilere karşı IP68 koruma sınıfı
- 5 Yıl garanti
- Yıllarca yedek parça ve servis sağlama
- Optik okumaya uygunluk



BASINÇ KAYBI GRAFİĞİ



BOYUTLAR

- Anma Çapı	DN	20	mm
- Bağlantı Çapı	D	G1	B
- Toplam Yükseklik	H1+H2	106	mm
- Eksen Yüksekliği	H1	36	mm
- Boy	L	130-190	mm
- Genişlik	B	94	mm
- Rakorlu Boy	LB	270	mm

PERFORMANCE PROPERTIES

MI-001

Permanent Flowrate	Q3 (m ³ /h)	:2,5
Overload Flowrate	Q4 (m ³ /h)	:3,125
Transitional Flowrate	Q2 (L/h)	:50/40/25
Minimum Flowrate	Q1 (L/h)	:31,25/25/15,6
Maximum Working Pressure	(bar)	:16
Maksimum Çalışma Sıcaklığı	(°C)	:50
Metrological Class		:B/C
Q3/Q1(MI-001 OIML R49)		:80/100/160
Pressure Loss (bar)		:0,63
Maximum Registration Capacity	(m ³)	:99999
Smallest Verification Scale	(m ³)	:0,00005
Installation on The Network		:Yatay
Unit Weight	(kg)	:1,2
Package Weight (Without Connect)	(kg)	:12,5
Package Weight (With Connections)	(kg)	:13,6
Quantity in Package		:10
Package Dimensions	(cm)	:24x47x21,7

GENERAL FEATURES

- MID Certified
- Multi-Jet principle assure a long service time
- Low Pressure Loss
- High sensitivity at starting flowrate
- Vacuum and magnetic protected insert mechanism
- 360° rotating lid
- Electrostatic painted body made of corrosion resistant brass
- Internally/externally electrostatic powder painted body
- With non-return Valve With Double Strainers
- Suitable for cold water up to 50 °C
- IP68 Protection Class against outside influences
- 5 years of warranty
- Service and spare parts are available for years
- Suitable for optical reading

DIMENSIONS

- Nominal Diameter	DN	20	mm
- Connection Diameter	D	G1	B
- Total Height	H1+H2	106	mm
- Axis Height	H1	36	mm
- Length	L	130-190	mm
- Width	B	94	mm
- Length with connect	LB	270	mm



KVS - 3K

KURU TİP, ÇOK HÜZMELİ SOĞUK SU SAYACI

Multi-Jet Dry Type Cold Water Meter

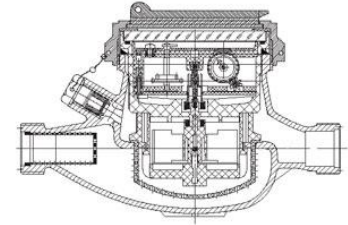
PERFORMANS ÖZELLİKLERİ

MI-001

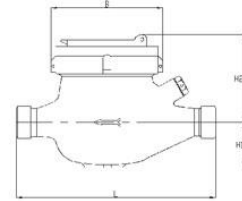
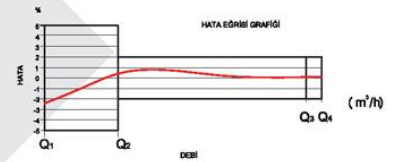
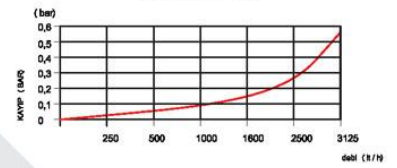
Sürekli Debisi	Q3 (m ³ /h)	: 2,5
Aşırı Yükleme Debisi	Q4 (m ³ /h)	:3,125
Geçiş Debisi	Q2 (L/h)	:50/40/25
Minimum Debi	Q1 (L/h)	:31,25/25/15,6
Maksimum Çalışma Basıncı	(bar)	:16
Maksimum Çalışma Sıcaklığı	(°C)	:50
Metrolojik Sınıfı		:B/C
Q3/Q1(MI-001 OIML R49)		:80/100/160
Basınç Kaybı (bar)		:0,63
Maksimum Kayıt Kapasitesi	(m ³)	:99999
En Küçük Okuma Bölüntüsü	(m ³)	:0,00005
Şebekeye Bağlanış		:Yatay
Birim Ağırlık	(kg)	:1,1
Koli Ağırlığı (Rakorlar Hariç)	(kg)	:11,4
Koli Ağırlığı (Rakorlar Dahil)	(kg)	:12,6
Kolideki Sayaç Sayısı		:10
Koli Ebatları	(cm)	:24x46,5x19

GENEL ÖZELLİKLERİ

- MID (Ölçü Aleti Direktifi) Sertifikalı
- Çok hüzmeli tasarımı ile uzun ömür
- Düşük basınç kaybı
- İlk hareket debisinde yüksek hassasiyet
- Vakumlu ve manyetik korumalı mekanizma
- 360° dönen kapak
- Korozyona dirençli elektrostatik boyalı pirinç gövde
- iç/dış e/p toz boya ile boyama
- Çekvalfli
- Çift filtreli
- 50 °C kadar olan soğuk sular için
- Dış etkilere karşı IP68 koruma sınıfı
- 5 Yıl garantisi
- Yıllarca yedek parça ve servis sağlama
- Optik okumaya uygunluk



BASINÇ KAYBI GRAFİĞİ



BOYUTLAR

- Anma Çapı	DN	15	mm
- Bağlantı Çapı	D	G3/4	B
- Toplam Yükseklik	H1+H2	106	mm
- Eksen Yüksekliği	H1	34,5	mm
- Boy	L	165	mm
- Genişlik	B	94	mm
- Rakorlu Boy	LB	245	mm

PERFORMANCE PROPERTIES

MI-001

Permanent Flowrate	Q3 (m ³ /h)	: 2,5
Overload Flowrate	Q4 (m ³ /h)	:3,125
Transitional Flowrate	Q2 (L/h)	:50/40/25
Minimum Flowrate	Q1 (L/h)	:31,25/25/15,6
Maximum Working Pressure	(bar)	:16
Maksimum Çalışma Sıcaklığı	(°C)	:50
Metrological Class		:B/C
Q3/Q1(MI-001 OIML R49)		:80/100/160
Pressure Loss (bar)		:0,63
Maximum Registration Capacity	(m ³)	:99999
Smallest Verification Scale	(m ³)	:0,00005
Installation on The Network		:Yatay
Unit Weight	(kg)	:1,1
Package Weight (Without Connect)	(kg)	:11,4
Package Weight (With Connections)	(kg)	:12,6
Quantity in Package		:10
Package Dimensions	(cm)	:24x46,5x19

GENERAL FEATURES

- MID Certified
- Multi-Jet principle assure a long service time
- Low Pressure Loss
- High sensitivity at starting flowrate
- Vacuum and magnetic protected insert mechanism
- 360° rotating lid
- Electrostatic painted body made of corrosion resistant brass
- Internally/externally electrostatic powder painted body
- With non-return Valve With Double Strainers
- Suitable for cold water up to 50 °C
- IP68 Protection Class against outside influences
- 5 years of warranty
- Service and spare parts are available for years
- Suitable for optical reading

DIMENSIONS

- Nominal Diameter	DN	15	mm
- Connection Diameter	D	G3/4	B
- Total Height	H1+H2	106	mm
- Axis Height	H1	34,5	mm
- Length	L	165	mm
- Width	B	94	mm
- Length with connect	LB	245	mm



KVS - 2K

KURU TİP, ÇOK HÜZMELİ SOĞUK SU SAYACI

Multi-Jet Dry Type Cold Water Meter

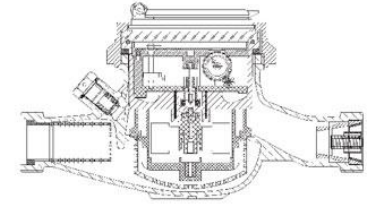
PERFORMANS ÖZELLİKLERİ

MI-001

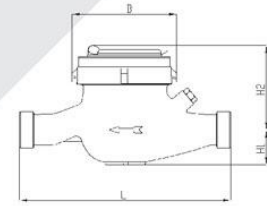
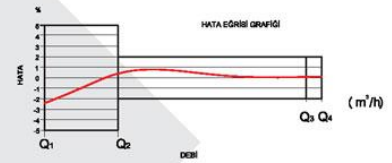
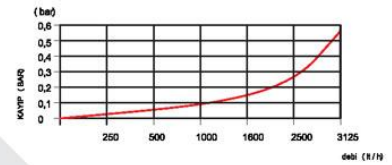
Sürekli Debiti	Q3 (m ³ /h)	: 2,5
Aşırı Yükleme Debiti	Q4 (m ³ /h)	:3,125
Geçiş Debiti	Q2 (L/h)	:50/40/25
Minimum Debi	Q1 (L/h)	:31,25/25/15,6
Maksimum Çalışma Basıncı	(bar)	:16
Maksimum Çalışma Sıcaklığı	(°C)	:50
Metrolojik Sınıfı		:B/C
Q3/Q1(MI-001 OIML R49)		:80/100/160
Basınç Kaybı (bar)		:0,63
Maksimum Kayıt Kapasitesi	(m ³)	:99999
En Küçük Okuma Bölüntüsü	(m ³)	:0,00005
Şebekeye Bağlanış		:Yatay
Birim Ağırlık	(kg)	:1,17
Koli Ağırlığı (Rakorlar Hariç)	(kg)	:12,1
Koli Ağırlığı (Rakorlar Dahil)	(kg)	:13,7
Kolideki Sayaç Sayısı		:10
Koli Ebatları	(cm)	:24x47x21,7

GENEL ÖZELLİKLERİ

- MID (Ölçü Aleti Direktifi) Sertifikalı
- Çok hüzmeli tasarımı ile uzun ömür
- Düşük basınç kaybı
- İlk hareket debisinde yüksek hassasiyet
- Vakumlu ve manyetik korumalı mekanizma
- 360° dönen kapak
- Korozyona dirençli elektrostatik boyalı pirinç gövde
- iç/dış e/p toz boya ile boyama
- Çekvalfli
- Çift filtrelili
- 50 °C kadar olan soğuk sular için
- Dış etkilere karşı IP68 koruma sınıfı
- 5 Yıl garanti
- Yıllarca yedek parça ve servis sağlama
- Optik okumaya uygunluk



BASINÇ KAYBI GRAFİĞİ



BOYUTLAR

- Anma Çapı	DN	20	mm
- Bağlantı Çapı	D	G1	B
- Toplam Yükseklik	H1+H2	106	mm
- Eksen Yüksekliği	H1	36	mm
- Boy	L	130-190	mm
- Genişlik	B	94	mm
- Rakorlu Boy	LB	270	mm

PERFORMANCE PROPERTIES

MI-001

Permanent Flowrate	Q3 (m ³ /h)	: 2,5
Overload Flowrate	Q4 (m ³ /h)	:3,125
Transitional Flowrate	Q2 (L/h)	:50/40/25
Minimum Flowrate	Q1 (L/h)	:31,25/25/15,6
Maximum Working Pressure	(bar)	:16
Maksimum Çalışma Sıcaklığı	(°C)	:50
Metrological Class		:B/C
Q3/Q1(MI-001 OIML R49)		:80/100/160
Pressure Loss (bar)		:0,63
Maximum Registration Capacity	(m ³)	:99999
Smallest Verification Scale	(m ³)	:0,00005
Installation on The Network		:Yatay
Unit Weight	(kg)	:1,17
Package Weight (Without Connect)	(kg)	:12,1
Package Weight (With Connections)	(kg)	:13,7
Quantity in Package		:10
Package Dimensions	(cm)	:24x47x21,7

GENERAL FEATURES

- MID Certified
- Multi-Jet principle assure a long service time
- Low Pressure Loss
- High sensitivity at starting flowrate
- Vacuum and magnetic protected insert mechanism
- 360° rotating lid
- Electrostatic painted body made of corrosion resistant brass
- Internally/externally electrostatic powder painted body
- With non-return Valve With Double Strainers
- Suitable for cold water up to 50 °C
- IP68 Protection Class against outside influences
- 5 years of warranty
- Service and spare parts are available for years
- Suitable for optical reading

DIMENSIONS

- Nominal Diameter	DN	20	mm
- Connection Diameter	D	G1	B
- Total Height	H1+H2	106	mm
- Axis Height	H1	36	mm
- Length	L	190	mm
- Width	B	94	mm
- Length with connect	LB	270	mm



KVS - 4K

KURU TİP, ÇOK HÜZMELİ SOĞUK SU SAYACI

Multi-Jet Dry Type Cold Water Meter

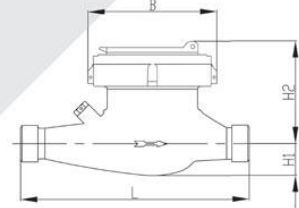
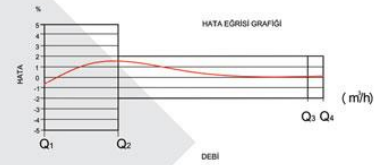
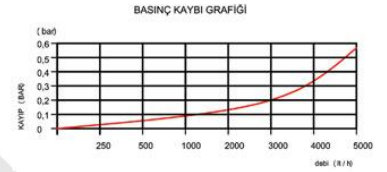
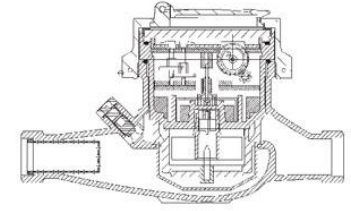
PERFORMANS ÖZELLİKLERİ

MI-001

Sürekli Debi	Q3 (m3/h)	: 2,5
Aşırı Yükleme Debi	Q4 (m3/h)	:3,125
Geçiş Debi	Q2 (L/h)	:50/40/25
Minimum Debi	Q1 (L/h)	:31,25/25/15,6
Maksimum Çalışma Basıncı	(bar)	:16
Maksimum Çalışma Sıcaklığı	(°C)	:50
Metrolojik Sınıf		:B/C
Q3/Q1(MI-001 OIML R49)		:80/100/160
Basınç Kaybı (bar)		:0,63
Maksimum Kayıt Kapasitesi	(m3)	:99999
En Küçük Okuma Bölüntüsü	(m3)	:0,00005
Şebekeye Bağlanış		:Yatay
Birim Ağırlık	(kg)	:0,9
Koli Ağırlığı (Rakorlar Hariç)	(kg)	:9,4
Koli Ağırlığı (Rakorlar Dahil)	(kg)	:11
Kolideki Sayaç Sayısı		:10
Koli Ebatları	(cm)	:28x38x18

GENEL ÖZELLİKLERİ

- MID (Ölçü Aleti Direktifi) Sertifikalı
- Çok hüzmeli tasarımı ile uzun ömür
- Düşük basınç kaybı
- İlk hareket debisinde yüksek hassasiyet
- Vakumlu ve manyetik korumalı mekanizma
- 360 ° dönen kapak
- Korozyona dirençli elektrostatik boyalı pirinç gövde
- iç/dış e/p toz boya ile boyama
- Çekvalfli
- Çift filtrelili
- 50 °C kadar olan soğuk sular için
- Dış etkilere karşı IP68 koruma sınıfı
- 5 Yıl garantisi
- Yıllarca yedek parça ve servis sağlama
- Optik okumaya uygunluk



BOYUTLAR

- Anma Çapı	DN	15	mm
- Bağlantı Çapı	D	G3/4	B
- Toplam Yükseklik	H1+H2	95	mm
- Eksen Yüksekliği	H1	24	mm
- Boy	L	165	mm
- Genişlik	B	87	mm
- Rakorlu Boy	LB	245	mm

PERFORMANCE PROPERTIES

MI-001

Permanent Flowrate	Q3 (m3/h)	: 2,5
Overload Flowrate	Q4 (m3/h)	:3,125
Transitional Flowrate	Q2 (L/h)	:50/40/25
Minimum Flowrate	Q1 (L/h)	:31,25/25/15,6
Maximum Working Pressure	(bar)	:16
Maksimum Çalışma Sıcaklığı	(°C)	:50
Metrological Class		:B/C
Q3/Q1(MI-001 OIML R49)		:80/100/160
Pressure Loss (bar)		:0,63
Maximum Registration Capacity	(m3)	:99999
Smallest Verification Scale	(m3)	:0,00005
Installation on The Network		:Yatay
Unit Weight	(kg)	:0,9
Package Weight (Without Connect)	(kg)	:9,4
Package Weight (With Connections)	(kg)	:11
Quantity in Package		:10
Package Dimensions	(cm)	:28x38x18

GENERAL FEATURES

- MID Certified
- Multi-Jet principle assure a long service time
- Low Pressure Loss
- High sensitivity at starting flowrate
- Vacuum and magnetic protected insert mechanism
- 360 ° rotating lid
- Electrostatic painted body made of corrosion resistant brass
- Internally/externally electrostatic powder painted body
- With non-return Valve With Double Strainers
- Suitable for cold water up to 50 °C
- IP68 Protection Class against outside influences
- 5 years of warranty
- Service and spare parts are available for years
- Suitable for optical reading

DIMENSIONS

- Nominal Diameter	DN	15	mm
- Connection Diameter	D	G3/4	B
- Total Height	H1+H2	95	mm
- Axis Height	H1	24	mm
- Length	L	165	mm
- Width	B	87	mm
- Length with connect	LB	245	mm



KVS - 5K

KURU TİP, ÇOK HÜZMELİ SOĞUK SU SAYACI

Multi-Jet Dry Type Cold Water Meter

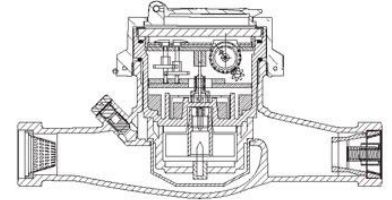
PERFORMANS ÖZELLİKLERİ

MI-001

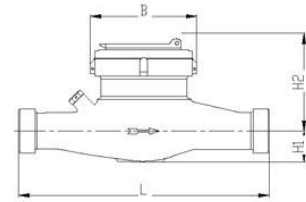
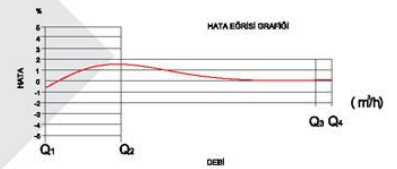
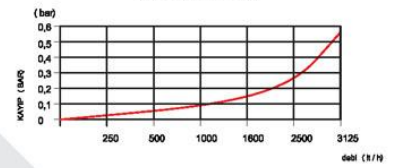
Sürekli Debisi	Q3 (m ³ /h)	: 2,5
Aşırı Yükleme Debisi	Q4 (m ³ /h)	:3,125
Geçiş Debisi	Q2 (L/h)	:50/40/25
Minimum Debi	Q1 (L/h)	:31,25/25/15,6
Maksimum Çalışma Basıncı	(bar)	:16
Maksimum Çalışma Sıcaklığı	(°C)	:50
Metrolojik Sınıfı		:B/C
Q3/Q1(MI-001 OIML R49)		:80/100/160
Basınç Kaybı (bar)		:0,63
Maksimum Kayıt Kapasitesi	(m ³)	:99999
En Küçük Okuma Bölüntüsü	(m ³)	:0,00005
Şebekeye Bağlanış		:Yatay
Birim Ağırlık	(kg)	:1,1
Koli Ağırlığı (Rakorlar Hariç)	(kg)	:11,5
Koli Ağırlığı (Rakorlar Dahil)	(kg)	:13,9
Kolideki Sayaç Sayısı		:10
Koli Ebatları	(cm)	:22,5x45,5x21

GENEL ÖZELLİKLERİ

- MID (Ölçü Aleti Direktifi) Sertifikalı
- Çok hüzmeli tasarımı ile uzun ömür
- Düşük basınç kaybı
- İlk hareket debisinde yüksek hassasiyet
- Vakumlu ve manyetik korumalı mekanizma
- 360° dönen kapak
- Korozyona dirençli elektrostatik boyalı pirinç gövde
- iç/dış e/p toz boya ile boyama
- Çekvalfli
- Çift filtrelili
- 50 °C kadar olan soğuk sular için
- Dış etkilere karşı IP68 koruma sınıfı
- 5 Yıl garanti
- Yıllarca yedek parça ve servis sağlama
- Optik okumaya uygunluk



BASINÇ KAYBI GRAFİĞİ



BOYUTLAR

- Anma Çapı	DN	20	mm
- Bağlantı Çapı	D	G1	B
- Toplam Yükseklik	H1+H2	95	mm
- Eksen Yüksekliği	H1	28	mm
- Boy	L	190	mm
- Genişlik	B	87	mm
- Rakorlu Boy	LB	270	mm

PERFORMANCE PROPERTIES

MI-001

Permanent Flowrate	Q3 (m ³ /h)	: 2,5
Overload Flowrate	Q4 (m ³ /h)	:3,125
Transitional Flowrate	Q2 (L/h)	:50/40/25
Minimum Flowrate	Q1 (L/h)	:31,25/25/15,6
Maximum Working Pressure	(bar)	:16
Maksimum Çalışma Sıcaklığı	(°C)	:50
Metrological Class		:B/C
Q3/Q1(MI-001 OIML R49)		:80/100/160
Pressure Loss (bar)		:0,63
Maximum Registration Capacity	(m ³)	:99999
Smallest Verification Scale	(m ³)	:0,00005
Installation on The Network		:Yatay
Unit Weight	(kg)	:1,1
Package Weight (Without Connect)	(kg)	:11,5
Package Weight (With Connections)	(kg)	:13,9
Quantity in Package		:10
Package Dimensions	(cm)	:22,5x45,5x21

GENERAL FEATURES

- MID Certified
- Multi-Jet principle assure a long service time
- Low Pressure Loss
- High sensitivity at starting flowrate
- Vacuum and magnetic protected insert mechanism
- 360° rotating lid
- Electrostatic painted body made of corrosion resistant brass
- Internally/externally electrostatic powder painted body
- With non-return Valve With Double Strainers
- Suitable for cold water up to 50 °C
- IP68 Protection Class against outside influences
- 5 years of warranty
- Service and spare parts are available for years
- Suitable for optical reading

DIMENSIONS

- Nominal Diameter	DN	20	mm
- Connection Diameter	D	G1	B
- Total Height	H1+H2	95	mm
- Axis Height	H1	28	mm
- Length	L	190	mm
- Width	B	87	mm
- Length with connect	LB	270	mm



KVS - 16K

KURU TİP, ÇOK HÜZMELİ SOĞUK SU SAYACI

Multi-Jet Dry Type Cold Water Meter

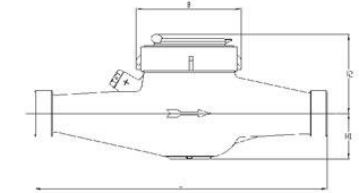
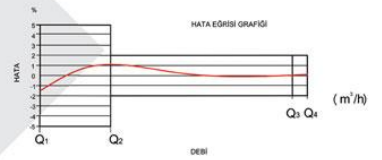
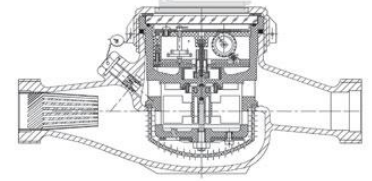
PERFORMANS ÖZELLİKLERİ

MI-001

Sürekli Debisi	Q3 (m ³ /h)	:6,3
Aşırı Yükleme Debisi	Q4 (m ³ /h)	:7,875
Geçiş Debisi	Q2 (L/h)	:126/100,8/63,6
Minimum Debi	Q1 (L/h)	:78,75/63/39,37
Maksimum Çalışma Basıncı	(bar)	:16
Maksimum Çalışma Sıcaklığı	(°C)	:50
Metrolojik Sınıfı		:B/C
Q3/Q1(MI-001 OIML R49)		:80/100/160
Basınç Kaybı	(bar)	:0,63
Maksimum Kayıt Kapasitesi	(m ³)	:99999
En Küçük Okuma Bölüntüsü	(m ³)	:0,00005
Şebekeye Bağlanış		:Yatay
Birim Ağırlık	(kg)	:2
Koli Ağırlığı (Rakorlar Hariç)	(kg)	:21
Koli Ağırlığı (Rakorlar Dahil)	(kg)	:28
Kolideki Sayaç Sayısı		:10
Koli Ebatları	(cm)	:25x54x28,8

GENEL ÖZELLİKLERİ

- MID (Ölçü Aleti Direktifi) Sertifikalı
- Çok hüzmeli tasarımı ile uzun ömür
- Düşük basınç kaybı
- İlk hareket debisinde yüksek hassasiyet
- Vakumlu ve manyetik korumalı mekanizma
- 360° dönen kapak
- Korozyona dirençli elektrostatik boyalı pirinç gövde
- iç/dış e/p toz boya ile boyama
- Çekvalfli
- Çift filtrelili
- 50 °C kadar olan soğuk sular için
- Dış etkilere karşı IP68 koruma sınıfı
- 5 Yıl garanti
- Yıllarca yedek parça ve servis sağlama
- Optik okumaya uygunluk



BOYUTLAR

- Anma Çapı	DN	25	mm
- Bağlantı Çapı	D	G1-1/4	B
- Toplam Yükseklik	H1+H2	116	mm
- Eksen Yüksekliği	H1	40,5	mm
- Boy	L	260	mm
- Genişlik	B	102	mm
- Rakorlu Boy	LB	370	mm

PERFORMANCE PROPERTIES

MI-001

Permanent Flowrate	Q3 (m ³ /h)	:6,3
Overload Flowrate	Q4 (m ³ /h)	:7,875
Transitional Flowrate	Q2 (L/h)	:126/100,8/63,6
Minimum Flowrate	Q1 (L/h)	:78,75/63/39,37
Maximum Working Pressure	(bar)	:16
Maximum Working Temperature	(°C)	:50
Metrological Class		:B/C
Q3/Q1(MI-001 OIML R49)		:80/100/160
Pressure Loss	(bar)	:0,63
Maximum Registration Capacity	(m ³)	:99999
Smallest Verification Scale	(m ³)	:0,00005
Installation on The Network		:Yatay
Unit Weight	(kg)	:2
Package Weight (Without Connect)	(kg)	:21
Package Weight (With Connections)	(kg)	:28
Quantity in Package		:10
Package Dimensions	(cm)	:25x54x28,8

GENERAL FEATURES

- MID Certified
- Multi-Jet principle assure a long service time
- Low Pressure Loss
- High sensitivity at starting flowrate
- Vacuum and magnetic protected insert mechanism
- 360° rotating lid
- Electrostatic painted body made of corrosion resistant brass
- Internally/externally electrostatic powder painted body
- With non-return Valve With Double Strainers
- Suitable for cold water up to 50 °C
- IP68 Protection Class against outside influences
- 5 years of warranty
- Service and spare parts are available for years
- Suitable for optical reading

DIMENSIONS

- Nominal Diameter	DN	25	mm
- Connection Diameter	D	G1-1/4	B
- Total Height	H1+H2	116	mm
- Axis Height	H1	40,5	mm
- Length	L	260	mm
- Width	B	102	mm
- Length with connect	LB	370	mm



KVS - 15K

KURU TİP, ÇOK HÜZMELİ SOĞUK SU SAYACI

Multi-Jet Dry Type Cold Water Meter

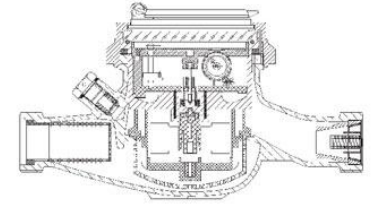
PERFORMANS ÖZELLİKLERİ

MI-001

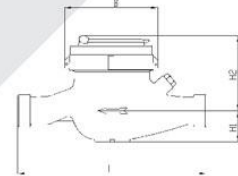
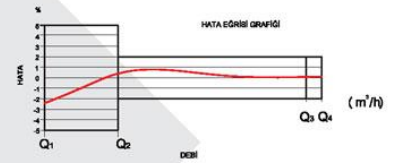
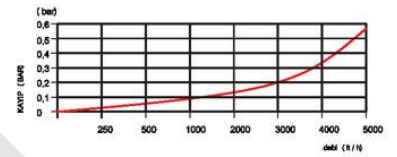
Sürekli Debisi	Q3 (m3/h)	:4
Aşırı Yükleme Debisi	Q4 (m3/h)	:5
Geçiş Debisi	Q2 (L/h)	:80/64/40
Minimum Debi	Q1 (L/h)	:50/40/25
Maksimum Çalışma Basıncı	(bar)	:16
Maksimum Çalışma Sıcaklığı	(°C)	:50
Metrolojik Sınıfı		:B/C
Q3/Q1(MI-001 OIML R49)		:80/100/160
Basınç Kaybı	(bar)	:0,63
Maksimum Kayıt Kapasitesi	(m3)	:99999
En Küçük Okuma Bölüntüsü	(m3)	:0,00005
Şebekeye Bağlanış		:Yatay
Birim Ağırlık	(kg)	:1,2
Koli Ağırlığı (Rakorlar Hariç)	(kg)	:12,6
Koli Ağırlığı (Rakorlar Dahil)	(kg)	:14,2
Kolideki Sayaç Sayısı		:10
Koli Ebatları	(cm)	:24x47x21,7

GENEL ÖZELLİKLERİ

- MID (Ölçü Aleti Direktifi) Sertifikalı
- Çok hüzmeli tasarımı ile uzun ömür
- Düşük basınç kaybı
- İlk hareket debisinde yüksek hassasiyet
- Vakumlu ve manyetik korumalı mekanizma
- 360° dönen kapak
- Korozyona dirençli elektrostatik boyalı pirinç gövde
- iç/dış e/p toz boya ile boyama
- Çekvalfli
- Çift filtrelili
- 50 °C kadar olan soğuk sular için
- Dış etkilere karşı IP68 koruma sınıfı
- 5 Yıl garanti
- Yıllarca yedek parça ve servis sağlama
- Optik okumaya uygunluk



BASINÇ KAYBI GRAFİĞİ



BOYUTLAR

- Anma Çapı	DN	20	mm
- Bağlantı Çapı	D	G1	B
- Toplam Yükseklik	H1+H2	106	mm
- Eksen Yüksekliği	H1	36	mm
- Boy	L	190	mm
- Genişlik	B	94	mm
- Rakorlu Boy	LB	270	mm

PERFORMANCE PROPERTIES

MI-001

Permanent Flowrate	Q3 (m3/h)	:4
Overload Flowrate	Q4 (m3/h)	:5
Transitional Flowrate	Q2 (L/h)	:80/64/40
Minimum Flowrate	Q1 (L/h)	:50/40/25
Maximum Working Pressure	(bar)	:16
Maximum Working Temperature	(°C)	:50
Metrological Class		:B/C
Q3/Q1(MI-001 OIML R49)		:80/100/160
Pressure Loss	(bar)	:0,63
Maximum Registration Capacity	(m3)	:99999
Smallest Verification Scale	(m3)	:0,00005
Installation on The Network		:Yatay
Unit Weight	(kg)	:1,2
Package Weight (Without Connect)	(kg)	:12,6
Package Weight (With Connections)	(kg)	:14,2
Quantity in Package		:10
Package Dimensions	(cm)	:24x47x21,7

GENERAL FEATURES

- MID Certified
- Multi-Jet principle assure a long service time
- Low Pressure Loss
- High sensitivity at starting flowrate
- Vacuum and magnetic protected insert mechanism
- 360° rotating lid
- Electrostatic painted body made of corrosion resistant brass
- Internally/externally electrostatic powder painted body
- With non-return Valve With Double Strainers
- Suitable for cold water up to 50 °C
- IP68 Protection Class against outside influences
- 5 years of warranty
- Service and spare parts are available for years
- Suitable for optical reading

DIMENSIONS

- Nominal Diameter	DN	20	mm
- Connection Diameter	D	G1	B
- Total Height	H1+H2	106	mm
- Axis Height	H1	36	mm
- Length	L	190	mm
- Width	B	94	mm
- Length with connect	LB	270	mm



KVS - 14K

KURU TİP, ÇOK HÜZMELİ SOĞUK SU SAYACI

Multi-Jet Dry Type Cold Water Meter

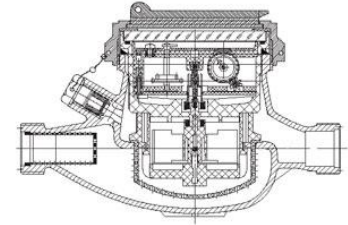
PERFORMANS ÖZELLİKLERİ

MI-001

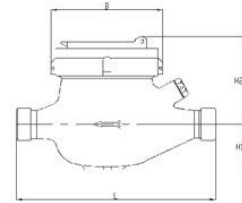
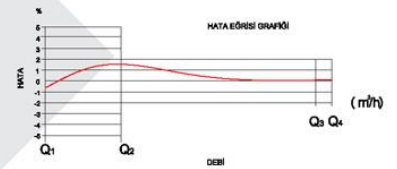
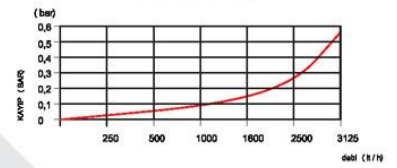
Sürekli Debisi	Q3 (m ³ /h)	:2,5
Aşırı Yükleme Debisi	Q4 (m ³ /h)	:3,125
Geçiş Debisi	Q2 (L/h)	:50/40/25
Minimum Debi	Q1 (L/h)	:31,25/25/15,6
Maksimum Çalışma Basıncı	(bar)	:16
Maksimum Çalışma Sıcaklığı	(°C)	:50
Metrolojik Sınıfı		:B/C
Q3/Q1(MI-001 OIML R49)		:80/100/160
Basınç Kaybı	(bar)	:0,63
Maksimum Kayıt Kapasitesi	(m ³)	:99999
En Küçük Okuma Bölüntüsü	(m ³)	:0,00005
Şebekeye Bağlanış		:Yatay
Birim Ağırlık	(kg)	:1,1
Koli Ağırlığı (Rakorlar Hariç)	(kg)	:11,4
Koli Ağırlığı (Rakorlar Dahil)	(kg)	:12,6
Kolideki Sayaç Sayısı		:10
Koli Ebatları	(cm)	:24x47x19

GENEL ÖZELLİKLERİ

- MID (Ölçü Aleti Direktifi) Sertifikalı
- Çok hüzmeli tasarımı ile uzun ömür
- Düşük basınç kaybı
- İlk hareket debisinde yüksek hassasiyet
- Vakumlu ve manyetik korumalı mekanizma
- 360° dönen kapak
- Korozyona dirençli elektrostatik boyalı pirinç gövde
- iç/dış e/p toz boya ile boyama
- Çekvalfli
- Çift filtrelili
- 50 °C kadar olan soğuk sular için
- Dış etkilere karşı IP68 koruma sınıfı
- 5 Yıl garantisi
- Yıllarca yedek parça ve servis sağlama
- Optik okumaya uygunluk



BASINÇ KAYBI GRAFİĞİ



BOYUTLAR

- Anma Çapı	DN	15	mm
- Bağlantı Çapı	D	G3/4	B
- Toplam Yükseklik	H1+H2	106	mm
- Eksen Yüksekliği	H1	34,5	mm
- Boy	L	165	mm
- Genişlik	B	94	mm
- Rakorlu Boy	LB	245	mm

PERFORMANCE PROPERTIES

MI-001

Permanent Flowrate	Q3 (m ³ /h)	:2,5
Overload Flowrate	Q4 (m ³ /h)	:3,125
Transitional Flowrate	Q2 (L/h)	:50/40/25
Minimum Flowrate	Q1 (L/h)	:31,25/25/15,6
Maximum Working Pressure	(bar)	:16
Maximum Working Temperature	(°C)	:50
Metrological Class		:B/C
Q3/Q1(MI-001 OIML R49)		:80/100/160
Pressure Loss	(bar)	:0,63
Maximum Registration Capacity	(m ³)	:99999
Smallest Verification Scale	(m ³)	:0,00005
Installation on The Network		:Yatay
Unit Weight	(kg)	:1,1
Package Weight (Without Connect)	(kg)	:11,4
Package Weight (With Connections)	(kg)	:12,6
Quantity in Package		:10
Package Dimensions	(cm)	:24x47x19

GENERAL FEATURES

- MID Certified
- Multi-Jet principle assure a long service time
- Low Pressure Loss
- High sensitivity at starting flowrate
- Vacuum and magnetic protected insert mechanism
- 360° rotating lid
- Electrostatic painted body made of corrosion resistant brass
- Internally/externally electrostatic powder painted body
- With non-return Valve With Double Strainers
- Suitable for cold water up to 50 °C
- IP68 Protection Class against outside influences
- 5 years of warranty
- Service and spare parts are available for years
- Suitable for optical reading

DIMENSIONS

- Nominal Diameter	DN	15	mm
- Connection Diameter	D	G3/4	B
- Total Height	H1+H2	106	mm
- Axis Height	H1	34,5	mm
- Length	L	165	mm
- Width	B	94	mm
- Length with connect	LB	245	mm



KVS - 12K

KURU TİP, ÇOK HÜZMELİ SOĞUK SU SAYACI

Multi-Jet Dry Type Cold Water Meter

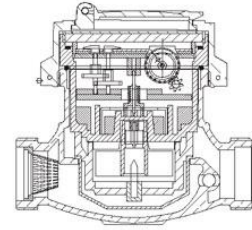
PERFORMANS ÖZELLİKLERİ

MI-001

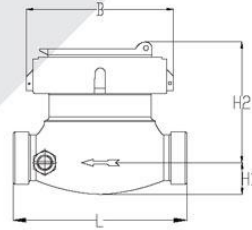
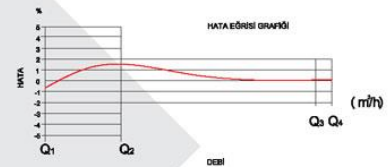
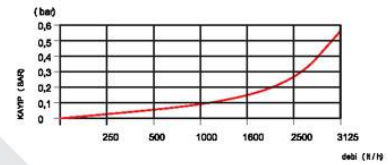
Sürekli Debisi	Q3 (m ³ /h) : 2,5
Aşırı Yükleme Debisi	Q4 (m ³ /h) :3,125
Geçiş Debisi	Q2 (L/h) :50/40/25
Minimum Debi	Q1 (L/h) :31,25/25/15,6
Maksimum Çalışma Basıncı	(bar) :16
Maksimum Çalışma Sıcaklığı	(°C) :50
Metrolojik Sınıfı	:B/C
Q3/Q1(MI-001 OIML R49)	:80/100/160
Basınç Kaybı	(bar) :0,63
Maksimum Kayıt Kapasitesi	(m ³) :99999
En Küçük Okuma Bölüntüsü	(m ³) :0,00005
Şebekeye Bağlanış	:Yatay
Birim Ağırlık	(kg) : 0,8 - 0,88
Koli Ağırlığı (Rakorlar Hariç)	(kg) :16,4 - 18,4
Koli Ağırlığı (Rakorlar Dahil)	(kg) :19,5 - 22,5
Kolideki Sayaç Sayısı	:20
Koli Ebatları	(cm) :24x47x21,7

GENEL ÖZELLİKLERİ

- MID (Ölçü Aleti Direktifi) Sertifikalı
- Çok hüzmeli tasarımı ile uzun ömür
- Düşük basınç kaybı
- İlk hareket debisinde yüksek hassasiyet
- Vakumlu ve manyetik korumalı mekanizma
- 360° dönen kapak
- Korozyona dirençli elektrostatik boyalı pirinç gövde
- iç/dış e/p toz boya ile boyama
- Çekvalfli
- Çift filtrelili
- 50 °C kadar olan soğuk sular için
- Dış etkilere karşı IP68 koruma sınıfı
- 5 Yıl garanti
- Yıllarca yedek parça ve servis sağlama
- Optik okumaya uygunluk



BASINÇ KAYBI GRAFİĞİ



BOYUTLAR

- Anma Çapı	DN	15-20	mm
- Bağlantı Çapı	D	G3/4-G1	B
- Toplam Yükseklik	H1+H2	95	mm
- Eksen Yüksekliği	H1	28	mm
- Boy	L	110-130	mm
- Genişlik	B	87	mm
- Rakorlu Boy	LB	190-210	mm

PERFORMANCE PROPERTIES

MI-001

Permanent Flowrate	Q3 (m ³ /h) : 2,5
Overload Flowrate	Q4 (m ³ /h) :3,125
Transitional Flowrate	Q2 (L/h) :50/40/25
Minimum Flowrate	Q1 (L/h) :31,25/25/15,6
Maximum Working Pressure	(bar) :16
Maximum Working Temperature	(°C) :50
Metrological Class	:B/C
Q3/Q1(MI-001 OIML R49)	:80/100/160
Pressure Loss	(bar) :0,63
Maximum Registration Capacity	(m ³) :99999
Smallest Verification Scale	(m ³) :0,00005
Installation on The Network	:Yatay
Unit Weight	(kg) : 0,8 - 0,88
Package Weight (Without Connect)	(kg) :16,4 - 18,4
Package Weight (With Connections)	(kg) :19,5 - 22,5
Quantity in Package	:20
Package Dimensions	(cm) :24x47x21,7

GENERAL FEATURES

- MID Certified
- Multi-Jet principle assure a long service time
- Low Pressure Loss
- High sensitivity at starting flowrate
- Vacuum and magnetic protected insert mechanism
- 360° rotating lid
- Electrostatic painted body made of corrosion resistant brass
- Internally/externally electrostatic powder painted body
- With non-return Valve With Double Strainers
- Suitable for cold water up to 50 °C
- IP68 Protection Class against outside influences
- 5 years of warranty
- Service and spare parts are available for years
- Suitable for optical reading

DIMENSIONS

- Nominal Diameter	DN	15-20	mm
- Connection Diameter	D	G3/4-G1	B
- Total Height	H1+H2	95	mm
- Axis Height	H1	28	mm
- Length	L	110-130	mm
- Width	B	87	mm
- Length with connect	LB	190-210	mm



KVS - 11K

KURU TİP, ÇOK HÜZMELİ SOĞUK SU SAYACI

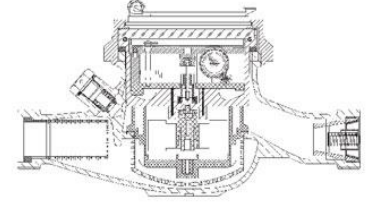
Multi-Jet Dry Type Cold Water Meter

PERFORMANS ÖZELLİKLERİ

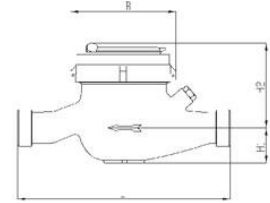
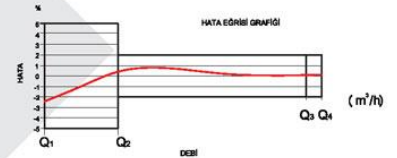
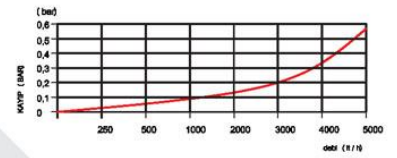
MI-001	
Sürekli Debisi	Q3 (m ³ /h) :4
Aşırı Yükleme Debisi	Q4 (m ³ /h) :5
Geçiş Debisi	Q2 (L/h) :64
Minimum Debi	Q1 (L/h) :40
Maksimum Çalışma Basıncı	(bar) :16
Maksimum Çalışma Sıcaklığı	(°C) :50
Metrolojik Sınıfı	:B
Q3/Q1(MI-001 OIML R49)	:100
Basınç Kaybı	(bar) :0,63
Maksimum Kayıt Kapasitesi	(m ³) :99999
En Küçük Okuma Bölüntüsü	(m ³) :0,00005
Şebekeye Bağlanış	:Yatay
Birim Ağırlık	(kg) :1,2
Koli Ağırlığı (Rakorlar Hariç)	(kg) :12,6
Koli Ağırlığı (Rakorlar Dahil)	(kg) :14,2
Kolideki Sayaç Sayısı	:10
Koli Ebatları	(cm) :24x47x21,7

GENEL ÖZELLİKLERİ

- MID (Ölçü Aleti Direktifi) Sertifikalı
- Çok hüzmeli tasarımı ile uzun ömür
- Düşük basınç kaybı
- İlk hareket debisinde yüksek hassasiyet
- Vakumlu ve manyetik korumalı mekanizma
- 360° dönen kapak
- Korozyona dirençli elektrostatik boyalı pirinç gövde
- iç/dış e/p toz boya ile boyama
- Çekvalfli
- Çift filtrelili
- 50 °C kadar olan soğuk sular için
- Dış etkilere karşı IP68 koruma sınıfı
- 5 Yıl garantisi
- Yıllarca yedek parça ve servis sağlama
- Optik okumaya uygunluk



BASINÇ KAYBI GRAFIĞI



BOYUTLAR

- Anma Çapı	DN	20	mm
- Bağlantı Çapı	D	G1	B
- Toplam Yükseklik	H1+H2	106	mm
- Eksen Yüksekliği	H1	36	mm
- Boy	L	190	mm
- Genişlik	B	94	mm
- Rakorlu Boy	LB	270	mm

PERFORMANCE PROPERTIES

MI-001	
Permanent Flowrate	Q3 (m ³ /h) :4
Overload Flowrate	Q4 (m ³ /h) :5
Transitional Flowrate	Q2 (L/h) :64
Minimum Flowrate	Q1 (L/h) :40
Maximum Working Pressure	(bar) :16
Maximum Working Temperature	(°C) :50
Metrological Class	:B
Q3/Q1(MI-001 OIML R49)	:100
Pressure Loss	(bar) :0,63
Maximum Registration Capacity	(m ³) :99999
Smallest Verification Scale	(m ³) :0,00005
Installation on The Network	:Yatay
Unit Weight	(kg) :1,2
Package Weight (Without Connect)	(kg) :12,6
Package Weight (With Connections)	(kg) :14,2
Quantity in Package	:10
Package Dimensions	(cm) :24x47x21,7

GENERAL FEATURES

- MID Certified
- Multi-Jet principle assure a long service time
- Low Pressure Loss
- High sensitivity at starting flowrate
- Vacuum and magnetic protected insert mechanism
- 360° rotating lid
- Electrostatic painted body made of corrosion resistant brass
- Internally/externally electrostatic powder painted body
- With non-return Valve With Double Strainers
- Suitable for cold water up to 50 °C
- IP68 Protection Class against outside influences
- 5 years of warranty
- Service and spare parts are available for years
- Suitable for optical reading

DIMENSIONS

- Nominal Diameter	DN	20	mm
- Connection Diameter	D	G1	B
- Total Height	H1+H2	106	mm
- Axis Height	H1	36	mm
- Length	L	190	mm
- Width	B	94	mm
- Length with connect	LB	270	mm



KVS - 10K

KURU TİP, ÇOK HÜZMELİ SOĞUK SU SAYACI

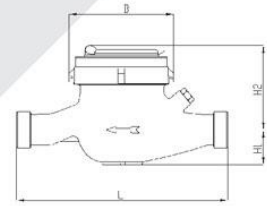
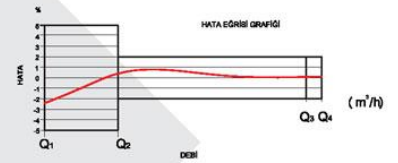
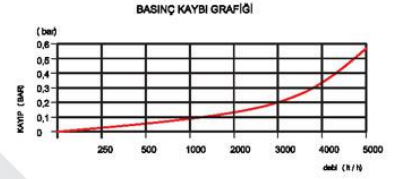
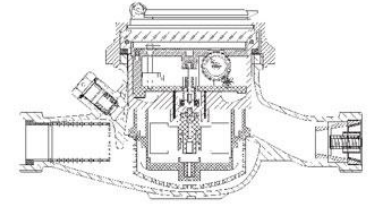
Multi-Jet Dry Type Cold Water Meter

PERFORMANS ÖZELLİKLERİ

MI-001	
Sürekli Debisi	Q3 (m ³ /h) :4
Aşırı Yükleme Debisi	Q4 (m ³ /h) :5
Geçiş Debisi	Q2 (L/h) :64
Minimum Debi	Q1 (L/h) :40
Maksimum Çalışma Basıncı	(bar) :16
Maksimum Çalışma Sıcaklığı	(°C) :50
Metrolojik Sınıfı	:B
Q3/Q1(MI-001 OIML R49)	:100
Basınç Kaybı	(bar) :0,63
Maksimum Kayıt Kapasitesi	(m ³) :99999
En Küçük Okuma Bölüntüsü	(m ³) :0,00005
Şebekeye Bağlanış	:Yatay
Birim Ağırlık	(kg) :1,2
Koli Ağırlığı (Rakorlar Hariç)	(kg) :12,6
Koli Ağırlığı (Rakorlar Dahil)	(kg) :14,2
Kolideki Sayaç Sayısı	:10
Koli Ebatları	(cm) :24x47x21,7

GENEL ÖZELLİKLERİ

- MID (Ölçü Aleti Direktifi) Sertifikalı
- Çok hüzmeli tasarımı ile uzun ömür
- Düşük basınç kaybı
- İlk hareket debisinde yüksek hassasiyet
- Vakumlu ve manyetik korumalı mekanizma
- 360° dönen kapak
- Korozyona dirençli elektrostatik boyalı pirinç gövde
- iç/dış e/p toz boya ile boyama
- Çekvalfli
- Çift filtrelili
- 50 °C kadar olan soğuk sular için
- Dış etkilere karşı IP68 koruma sınıfı
- 5 Yıl garanti
- Yıllarca yedek parça ve servis sağlama
- Optik okumaya uygunluk



BOYUTLAR

- Anma Çapı	DN	20	mm
- Bağlantı Çapı	D	G1	B
- Toplam Yükseklik	H1+H2	106	mm
- Eksen Yüksekliği	H1	36	mm
- Boy	L	190	mm
- Genişlik	B	94	mm
- Rakorlu Boy	LB	270	mm

PERFORMANCE PROPERTIES

MI-001	
Permanent Flowrate	Q3 (m ³ /h) :4
Overload Flowrate	Q4 (m ³ /h) :5
Transitional Flowrate	Q2 (L/h) :64
Minimum Flowrate	Q1 (L/h) :40
Maximum Working Pressure	(bar) :16
Maximum Working Temperature	(°C) :50
Metrological Class	:B
Q3/Q1(MI-001 OIML R49)	:100
Pressure Loss	(bar) :0,63
Maximum Registration Capacity	(m ³) :99999
Smallest Verification Scale	(m ³) :0,00005
Installation on The Network	:Yatay
Unit Weight	(kg) :1,2
Package Weight (Without Connect)	(kg) :12,6
Package Weight (With Connections)	(kg) :14,2
Quantity in Package	:10
Package Dimensions	(cm) :24x47x21,7

GENERAL FEATURES

- MID Certified
- Multi-Jet principle assure a long service time
- Low Pressure Loss
- High sensitivity at starting flowrate
- Vacuum and magnetic protected insert mechanism
- 360° rotating lid
- Electrostatic painted body made of corrosion resistant brass
- Internally/externally electrostatic powder painted body
- With non-return Valve With Double Strainers
- Suitable for cold water up to 50 °C
- IP68 Protection Class against outside influences
- 5 years of warranty
- Service and spare parts are available for years
- Suitable for optical reading

DIMENSIONS

- Nominal Diameter	DN	20	mm
- Connection Diameter	D	G1	B
- Total Height	H1+H2	106	mm
- Axis Height	H1	36	mm
- Length	L	190	mm
- Width	B	94	mm
- Length with connect	LB	270	mm



KVS - 9K

KURU TİP, ÇOK HÜZMELİ SOĞUK SU SAYACI

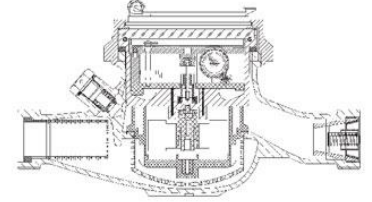
Multi-Jet Dry Type Cold Water Meter

PERFORMANS ÖZELLİKLERİ

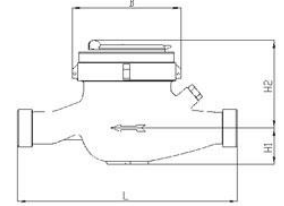
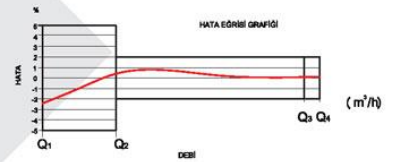
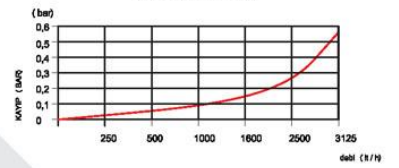
MI-001		
Sürekli Debisi	Q3 (m3/h)	:2,5
Aşırı Yükleme Debisi	Q4 (m3/h)	:3,125
Geçiş Debisi	Q2 (L/h)	:40
Minimum Debi	Q1 (L/h)	:25
Maksimum Çalışma Basıncı	(bar)	:16
Maksimum Çalışma Sıcaklığı	(°C)	:50
Metrolojik Sınıfı		:B
Q3/Q1(MI-001 OIML R49)		:100
Basınç Kaybı	(bar)	:0,63
Maksimum Kayıt Kapasitesi	(m3)	:99999
En Küçük Okuma Bölüntüsü	(m3)	:0,00005
Şebekeye Bağlanış		:Yatay
Birim Ağırlık	(kg)	:1,17
Koli Ağırlığı (Rakorlar Hariç)	(kg)	:12,1
Koli Ağırlığı (Rakorlar Dahil)	(kg)	:13,7
Kolideki Sayaç Sayısı		:10
Koli Ebatları	(cm)	:24x47x21,7

GENEL ÖZELLİKLERİ

- MID (Ölçü Aleti Direktifi) Sertifikalı
- Çok hüzmeli tasarımı ile uzun ömür
- Düşük basınç kaybı
- İlk hareket debisinde yüksek hassasiyet
- Vakumlu ve manyetik korumalı mekanizma
- 360° dönen kapak
- Korozyona dirençli elektrostatik boyalı pirinç gövde
- iç/dış e/p toz boya ile boyama
- Çekvalfli
- Çift filtrelili
- 50 °C kadar olan soğuk sular için
- Dış etkilere karşı IP68 koruma sınıfı
- 5 Yıl garantisi
- Yıllarca yedek parça ve servis sağlama
- Optik okumaya uygunluk



BASINÇ KAYBI GRAFİĞİ



BOYUTLAR

- Anma Çapı	DN	20	mm
- Bağlantı Çapı	D	G1	B
- Toplam Yükseklik	H1+H2	106	mm
- Eksen Yüksekliği	H1	36	mm
- Boy	L	190	mm
- Genişlik	B	94	mm
- Rakorlu Boy	LB	270	mm

PERFORMANCE PROPERTIES

MI-001		
Permanent Flowrate	Q3 (m3/h)	:2,5
Overload Flowrate	Q4 (m3/h)	:3,125
Transitional Flowrate	Q2 (L/h)	:40
Minimum Flowrate	Q1 (L/h)	:25
Maksimum Çalışma Basıncı	(bar)	:16
Maximum Working Temperature	(°C)	:50
Metrological Class		:B
Q3/Q1(MI-001 OIML R49)		:100
Pressure Loss	(bar)	:0,63
Maximum Registration Capacity	(m3)	:99999
Smallest Verification Scale	(m3)	:0,00005
Installation on The Network		:Yatay
Unit Weight	(kg)	:1,17
Package Weight (Without Connect)	(kg)	:12,1
Package Weight (With Connections)	(kg)	:13,7
Quantity in Package		:10
Package Dimensions	(cm)	:24x47x21,7

GENERAL FEATURES

- MID Certified
- Multi-Jet principle assure a long service time
- Low Pressure Loss
- High sensitivity at starting flowrate
- Vacuum and magnetic protected insert mechanism
- 360° rotating lid
- Electrostatic painted body made of corrosion resistant brass
- Internally/externally electrostatic powder painted body
- With non-return Valve With Double Strainers
- Suitable for cold water up to 50 °C
- IP68 Protection Class against outside influences
- 5 years of warranty
- Service and spare parts are available for years
- Suitable for optical reading

DIMENSIONS

- Nominal Diameter	DN	20	mm
- Connection Diameter	D	G1	B
- Total Height	H1+H2	106	mm
- Axis Height	H1	36	mm
- Length	L	190	mm
- Width	B	94	mm
- Length with connect	LB	270	mm



KVS - 6K

KURU TİP, ÇOK HÜZMELİ SOĞUK SU SAYACI

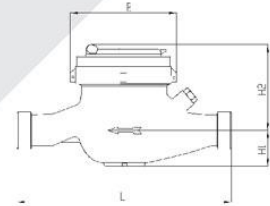
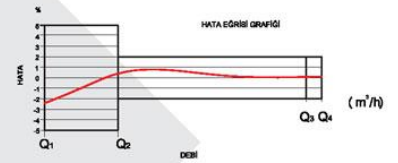
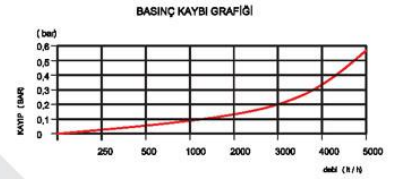
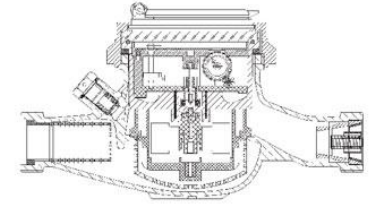
Multi-Jet Dry Type Cold Water Meter

PERFORMANS ÖZELLİKLERİ

MI-001	
Sürekli Debisi	Q3 (m3/h) :4
Aşırı Yükleme Debisi	Q4 (m3/h) :5
Geçiş Debisi	Q2 (L/h) :80
Minimum Debi	Q1 (L/h) :50
Maksimum Çalışma Basıncı	(bar) :16
Maksimum Çalışma Sıcaklığı	(°C) :50
Metrolojik Sınıfı	:B
Q3/Q1(MI-001 OIML R49)	:80
Basınç Kaybı	(bar) :0,63
Maksimum Kayıt Kapasitesi	(m3) :99999
En Küçük Okuma Bölüntüsü	(m3) :0,00005
Şebekeye Bağlanış	:Yatay
Birim Ağırlık	(kg) :1,17
Koli Ağırlığı (Rakorlar Hariç)	(kg) :12,1
Koli Ağırlığı (Rakorlar Dahil)	(kg) :13,7
Kolideki Sayaç Sayısı	:10
Koli Ebatları	(cm) :24x47x21,7

GENEL ÖZELLİKLERİ

- MID (Ölçü Aleti Direktifi) Sertifikalı
- Çok hüzmeli tasarımı ile uzun ömür
- Düşük basınç kaybı
- İlk hareket debisinde yüksek hassasiyet
- Vakumlu ve manyetik korumalı mekanizma
- 360° dönen kapak
- Korozyona dirençli elektrostatik boyalı pirinç gövde
- iç/dış e/p toz boya ile boyama
- Çekvalfli
- Çift filtrelili
- 50 °C kadar olan soğuk sular için
- Dış etkilere karşı IP68 koruma sınıfı
- 5 Yıl garanti
- Yıllarca yedek parça ve servis sağlama
- Optik okumaya uygunluk



BOYUTLAR

- Anma Çapı	DN	20	mm
- Bağlantı Çapı	D	G1	B
- Toplam Yükseklik	H1+H2	106	mm
- Eksen Yüksekliği	H1	36	mm
- Boy	L	190	mm
- Genişlik	B	94	mm
- Rakorlu Boy	LB	270	mm

PERFORMANCE PROPERTIES

MI-001	
Permanent Flowrate	Q3 (m3/h) :4
Overload Flowrate	Q4 (m3/h) :5
Transitional Flowrate	Q2 (L/h) :80
Minimum Flowrate	Q1 (L/h) :50
Maximum Working Pressure	(bar) :16
Maximum Working Temperature	(°C) :50
Metrological Class	:B
Q3/Q1(MI-001 OIML R49)	:80
Pressure Loss	(bar) :0,63
Maximum Registration Capacity	(m3) :99999
Smallest Verification Scale	(m3) :0,00005
Installation on The Network	:Yatay
Unit Weight	(kg) :1,17
Package Weight (Without Connect)	(kg) :12,1
Package Weight (With Connections)	(kg) :13,7
Quantity in Package	:10
Package Dimensions	(cm) :24x47x21,7

GENERAL FEATURES

- MID Certified
- Multi-Jet principle assure a long service time
- Low Pressure Loss
- High sensitivity at starting flowrate
- Vacuum and magnetic protected insert mechanism
- 360° rotating lid
- Electrostatic painted body made of corrosion resistant brass
- Internally/externally electrostatic powder painted body
- With non-return Valve With Double Strainers
- Suitable for cold water up to 50 °C
- IP68 Protection Class against outside influences
- 5 years of warranty
- Service and spare parts are available for years
- Suitable for optical reading

DIMENSIONS

- Nominal Diameter	DN	20	mm
- Connection Diameter	D	G1	B
- Total Height	H1+H2	106	mm
- Axis Height	H1	36	mm
- Length	L	190	mm
- Width	B	94	mm
- Length with connect	LB	270	mm



KVS - 7K

KURU TİP, ÇOK HÜZMELİ SOĞUK SU SAYACI

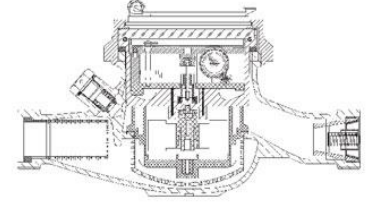
Multi-Jet Dry Type Cold Water Meter

PERFORMANS ÖZELLİKLERİ

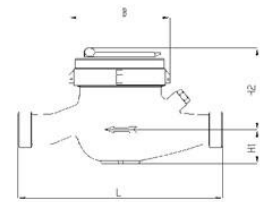
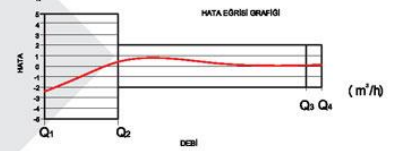
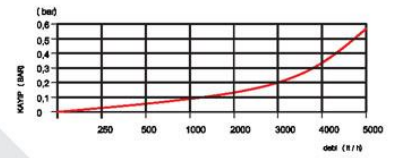
MI-001	
Sürekli Debisi	Q3 (m ³ /h) :4
Aşırı Yükleme Debisi	Q4 (m ³ /h) :5
Geçiş Debisi	Q2 (L/h) :80
Minimum Debi	Q1 (L/h) :50
Maksimum Çalışma Basıncı	(bar) :16
Maksimum Çalışma Sıcaklığı	(°C) :50
Metrolojik Sınıfı	:B
Q3/Q1(MI-001 OIML R49)	:80
Basınç Kaybı	(bar) :0,63
Maksimum Kayıt Kapasitesi	(m ³) :99999
En Küçük Okuma Bölüntüsü	(m ³) :0,00005
Şebekeye Bağlanış	:Yatay
Birim Ağırlık	(kg) :1,2
Koli Ağırlığı (Rakorlar Hariç)	(kg) :12,6
Koli Ağırlığı (Rakorlar Dahil)	(kg) :14,2
Kolideki Sayaç Sayısı	:10
Koli Ebatları	(cm) :24x47x21,7

GENEL ÖZELLİKLERİ

- MID (Ölçü Aleti Direktifi) Sertifikalı
- Çok hüzmeli tasarımı ile uzun ömür
- Düşük basınç kaybı
- İlk hareket debisinde yüksek hassasiyet
- Vakumlu ve manyetik korumalı mekanizma
- 360° dönen kapak
- Korozyona dirençli elektrostatik boyalı pirinç gövde
- iç/dış e/p toz boya ile boyama
- Çekvalfli
- Çift filtrelili
- 50 °C kadar olan soğuk sular için
- Dış etkilere karşı IP68 koruma sınıfı
- 5 Yıl garanti
- Yıllarca yedek parça ve servis sağlama
- Optik okumaya uygunluk



BASINÇ KAYBI GRAFIĞI



BOYUTLAR

- Anma Çapı	DN	20	mm
- Bağlantı Çapı	D	G1	B
- Toplam Yükseklik	H1+H2	106	mm
- Eksen Yüksekliği	H1	36	mm
- Boy	L	190	mm
- Genişlik	B	94	mm
- Rakorlu Boy	LB	270	mm

PERFORMANCE PROPERTIES

MI-001	
Permanent Flowrate	Q3 (m ³ /h) :4
Overload Flowrate	Q4 (m ³ /h) :5
Transitional Flowrate	Q2 (L/h) :80
Minimum Flowrate	Q1 (L/h) :50
Maksimum Çalışma Basıncı	(bar) :16
Maximum Working Temperature	(°C) :50
Metrological Class	:B
Q3/Q1(MI-001 OIML R49)	:80
Pressure Loss	(bar) :0,63
Maximum Registration Capacity	(m ³) :99999
Smallest Verification Scale	(m ³) :0,00005
Installation on The Network	:Yatay
Unit Weight	(kg) :1,2
Package Weight (Without Connect)	(kg) :12,6
Package Weight (With Connections)	(kg) :14,2
Quantity in Package	:10
Package Dimensions	(cm) :24x47x21,7

GENERAL FEATURES

- MID Certified
- Multi-Jet principle assure a long service time
- Low Pressure Loss
- High sensitivity at starting flowrate
- Vacuum and magnetic protected insert mechanism
- 360° rotating lid
- Electrostatic painted body made of corrosion resistant brass
- Internally/externally electrostatic powder painted body
- With non-return Valve With Double Strainers
- Suitable for cold water up to 50 °C
- IP68 Protection Class against outside influences
- 5 years of warranty
- Service and spare parts are available for years
- Suitable for optical reading

DIMENSIONS

- Nominal Diameter	DN	20	mm
- Connection Diameter	D	G1	B
- Total Height	H1+H2	106	mm
- Axis Height	H1	36	mm
- Length	L	190	mm
- Width	B	94	mm
- Length with connect	LB	270	mm



KVS - 8K

KURU TİP, ÇOK HÜZMELİ SOĞUK SU SAYACI

Multi-Jet Dry Type Cold Water Meter

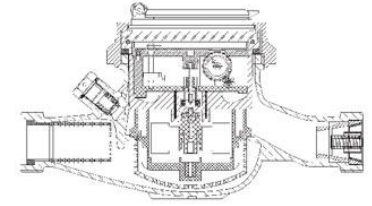
PERFORMANS ÖZELLİKLERİ

MI-001

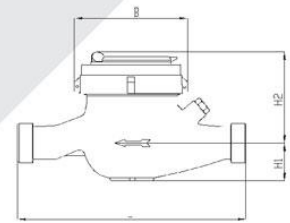
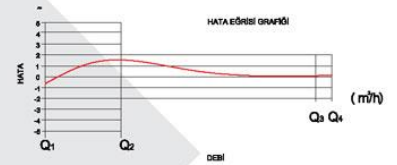
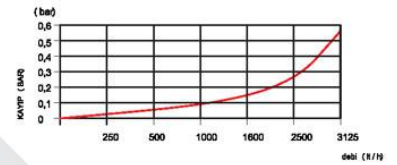
Sürekli Debisi	Q3 (m3/h)	:2,5
Aşırı Yükleme Debisi	Q4 (m3/h)	:3,125
Geçiş Debisi	Q2 (L/h)	:40
Minimum Debi	Q1 (L/h)	:25
Maksimum Çalışma Basıncı	(bar)	:16
Maksimum Çalışma Sıcaklığı	(°C)	:50
Metrolojik Sınıfı		:B
Q3/Q1(MI-001 OIML R49)		:100
Basınç Kaybı	(bar)	:0,63
Maksimum Kayıt Kapasitesi	(m3)	:99999
En Küçük Okuma Bölüntüsü	(m3)	:0,00005
Şebekeye Bağlanış		:Yatay
Birim Ağırlık	(kg)	:1,2
Koli Ağırlığı (Rakorlar Hariç)	(kg)	:12,6
Koli Ağırlığı (Rakorlar Dahil)	(kg)	:14,2
Kolideki Sayaç Sayısı		:10
Koli Ebatları	(cm)	:24x47x21,7

GENEL ÖZELLİKLERİ

- MID (Ölçü Aleti Direktifi) Sertifikalı
- Çok hüzmeli tasarımı ile uzun ömür
- Düşük basınç kaybı
- İlk hareket debisinde yüksek hassasiyet
- Vakumlu ve manyetik korumalı mekanizma
- 360° dönen kapak
- Korozyona dirençli elektrostatik boyalı pirinç gövde
- iç/dış e/p toz boya ile boyama
- Çekvalfli
- Çift filtrelili
- 50 °C kadar olan soğuk sular için
- Dış etkilere karşı IP68 koruma sınıfı
- 5 Yıl garanti
- Yıllarca yedek parça ve servis sağlama
- Optik okumaya uygunluk



BASINÇ KAYBI GRAFİĞİ



BOYUTLAR

- Anma Çapı	DN	20	mm
- Bağlantı Çapı	D	G1	B
- Toplam Yükseklik	H1+H2	106	mm
- Eksen Yüksekliği	H1	36	mm
- Boy	L	190	mm
- Genişlik	B	94	mm
- Rakorlu Boy	LB	270	mm

PERFORMANCE PROPERTIES

MI-001

Permanent Flowrate	Q3 (m3/h)	:2,5
Overload Flowrate	Q4 (m3/h)	:3,125
Transitional Flowrate	Q2 (L/h)	:40
Minimum Flowrate	Q1 (L/h)	:25
Maksimum Çalışma Basıncı	(bar)	:16
Maximum Working Temperature	(°C)	:50
Metrological Class		:B
Q3/Q1(MI-001 OIML R49)		:100
Pressure Loss	(bar)	:0,63
Maximum Registration Capacity	(m3)	:99999
Smallest Verification Scale	(m3)	:0,00005
Installation on The Network		:Yatay
Unit Weight	(kg)	:1,2
Package Weight (Without Connect)	(kg)	:12,6
Package Weight (With Connections)	(kg)	:14,2
Quantity in Package		:10
Package Dimensions	(cm)	:24x47x21,7

GENERAL FEATURES

- MID Certified
- Multi-Jet principle assure a long service time
- Low Pressure Loss
- High sensitivity at starting flowrate
- Vacuum and magnetic protected insert mechanism
- 360° rotating lid
- Electrostatic painted body made of corrosion resistant brass
- Internally/externally electrostatic powder painted body
- With non-return Valve With Double Strainers
- Suitable for cold water up to 50 °C
- IP68 Protection Class against outside influences
- 5 years of warranty
- Service and spare parts are available for years
- Suitable for optical reading

DIMENSIONS

- Nominal Diameter	DN	20	mm
- Connection Diameter	D	G1	B
- Total Height	H1+H2	106	mm
- Axis Height	H1	36	mm
- Length	L	190	mm
- Width	B	94	mm
- Length with connect	LB	270	mm



KVS - 6Y

YAŞ TIP, ÇOK HÜZMELİ SOĞUK SU SAYACI

Multi-Jet Wet Type Cold Water Meter

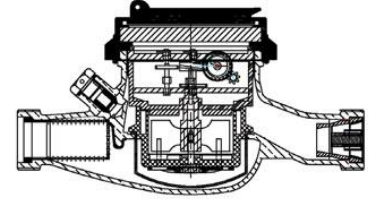
PERFORMANS ÖZELLİKLERİ

MI-001

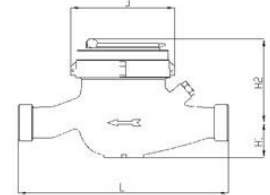
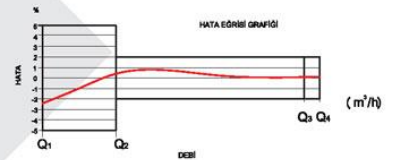
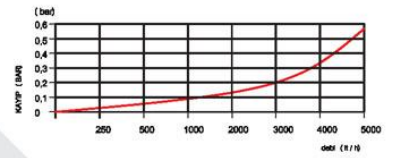
Sürekli Debisi	Q3 (m ³ /h)	:4
Aşırı Yükleme Debisi	Q4 (m ³ /h)	:5
Geçiş Debisi	Q2 (L/h)	:80
Minimum Debi	Q1 (L/h)	:50
Maksimum Çalışma Basıncı	(bar)	:16
Maksimum Çalışma Sıcaklığı	(°C)	:50
Metrolojik Sınıfı		:B
Q3/Q1(MI-001 OIML R49)		:80
Basınç Kaybı	(bar)	:0,63
Maksimum Kayıt Kapasitesi	(m ³)	:99999
En Küçük Okuma Bölüntüsü	(m ³)	:0,00005
Şebekeye Bağlanış		:Yatay
Birim Ağırlık	(kg)	:1,2
Koli Ağırlığı (Rakorlar Hariç)	(kg)	:12,4
Koli Ağırlığı (Rakorlar Dahil)	(kg)	:14,2
Kolideki Sayaç Sayısı		:10
Koli Ebatları	(cm)	:24X47X21,7

GENEL ÖZELLİKLERİ

- MID (Ölçü Aleti Direktifi) Sertifikalı
- Çok hüzmeli tasarımı ile uzun ömür
- Düşük basınç kaybı
- İlk hareket debisinde yüksek hassasiyet
- Basınca ve darbeye dayanıklı temperli cam/polikarbonat
- 360° dönen kapak
- Korozyona dirençli elektrostatik boyalı pirinç gövde
- iç/dış e/p toz boya ile boyama
- Çekvalfli
- Çift filtrelili
- 50 °C kadar olan soğuk sular için
- Optik okumaya uygun
- 5 Yıl garanti
- Yıllarca yedek parça ve servis sağlama



BASINÇ KAYBI GRAFIĞI



BOYUTLAR

- Anma Çapı	DN	20	mm
- Bağlantı Çapı	D	G1	B
- Toplam Yükseklik	H1+H2	106	mm
- Eksen Yüksekliği	H1	36	mm
- Boy	L	190	mm
- Genişlik	B	94	mm
- Rakorlu Boy	LB	270	mm

PERFORMANCE PROPERTIES

MI-001

Permanent Flowrate	Q3 (m ³ /h)	:2,5
Overload Flowrate	Q4 (m ³ /h)	:3,125
Transitional Flowrate	Q2 (L/h)	:50/40/25
Minimum Flowrate	Q1 (L/h)	:31,25/25/15,6
Maximum Working Pressure	(bar)	:16
Maximum Working Temperature	(°C)	:50
Metrological Class		:B/C
Q3/Q1(MI-001 OIML R49)		:80/100/160
Pressure Loss (bar)		:0,63
Maximum Registration Capacity	(m ³)	:99999
Smallest Verification Scale	(m ³)	:0,00005
Installation on The Network		:Yatay
Unit Weight	(kg)	:1,2
Package Weight (Without Connections)	(kg)	:12,5
Package Weight (With Connections)	(kg)	:13,6
Quantity in Package		:10
Package Dimensions	(cm)	:24x47x21,7

GENERAL FEATURES

- MID Certificated
- Multi-Jet principle assure a long service time
- Low Pressure Loss
- High sensitivity at starting flowrate
- Pressure and impact resistant toughened glass/polycarbonate lens
- 360° rotating lid
- Electrostatic painted body made of corrosion resistant brass
- Internally/externally electrostatic powder painted body
- With non-return Valve With Double Strainers
- Suitable for cold water up to 50 °C
- IP68 Protection Class against outside influences
- 5 years of warranty
- Service and spare parts are available for years
- Suitable for optical reading

DIMENSIONS

- Nominal Diameter	DN	20	mm
- Connection Diameter	D	G1	B
- Total Height	H1+H2	106	mm
- Axis Height	H1	36	mm
- Length	L	190	mm
- Width	B	94	mm
- Length with connect	LB	270	mm



KVS - 4Y

YAŞ TIP, ÇOK HÜZMELİ SOĞUK SU SAYACI

Multi-Jet Wet Type Cold Water Meter

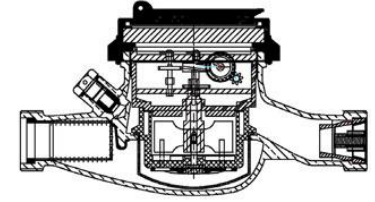
PERFORMANS ÖZELLİKLERİ

MI-001

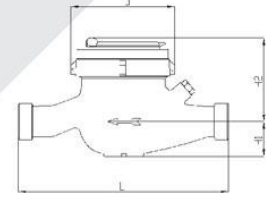
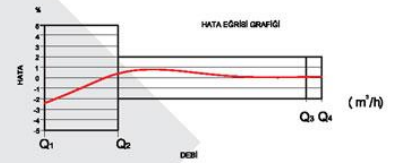
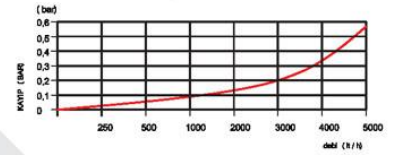
Sürekli Debisi	Q3 (m ³ /h)	:4
Aşırı Yükleme Debisi	Q4 (m ³ /h)	:5
Geçiş Debisi	Q2 (L/h)	:80
Minimum Debi	Q1 (L/h)	:50
Maksimum Çalışma Basıncı	(bar)	:16
Maksimum Çalışma Sıcaklığı	(°C)	:50
Metrolojik Sınıfı		:B
Q3/Q1(MI-001 OIML R49)		:80
Basınç Kaybı	(bar)	:0,63
Maksimum Kayıt Kapasitesi	(m ³)	:99999
En Küçük Okuma Bölüntüsü	(m ³)	:0,00005
Şebekeye Bağlanış		:Yatay
Birim Ağırlık	(kg)	:1,2
Koli Ağırlığı (Rakorlar Hariç)	(kg)	:12
Koli Ağırlığı (Rakorlar Dahil)	(kg)	:14,2
Kolideki Sayaç Sayısı		:10
Koli Ebatları	(cm)	:24X47X21,7

GENEL ÖZELLİKLERİ

- MID (Ölçü Aleti Direktifi) Sertifikalı
- Çok hüzmeli tasarımı ile uzun ömür
- Düşük basınç kaybı
- İlk hareket debisinde yüksek hassasiyet
- Basınca ve darbeye dayanıklı temperli cam/polikarbonat
- 360° dönen kapak
- Korozyona dirençli elektrostatik boyalı pirinç gövde
- iç/dış e/p toz boya ile boyama
- Çekvalfli
- Çift filtrelili
- 50 °C kadar olan soğuk sular için
- Optik okumaya uygun
- 5 Yıl garanti
- Yıllarca yedek parça ve servis sağlama



BASINÇ KAYBI GRAFİĞİ



BOYUTLAR

- Anma Çapı	DN	20	mm
- Bağlantı Çapı	D	G1	B
- Toplam Yükseklik	H1+H2	106	mm
- Eksen Yüksekliği	H1	36	mm
- Boy	L	190	mm
- Genişlik	B	94	mm
- Rakorlu Boy	LB	270	mm

PERFORMANCE PROPERTIES

MI-001

Permanent Flowrate	Q3 (m ³ /h)	:2,5
Overload Flowrate	Q4 (m ³ /h)	:3,125
Transitional Flowrate	Q2 (L/h)	:50/40/25
Minimum Flowrate	Q1 (L/h)	:31,25/25/15,6
Maximum Working Pressure	(bar)	:16
Maximum Working Temperature	(°C)	:50
Metrological Class		:B/C
Q3/Q1(MI-001 OIML R49)		:80/100/160
Pressure Loss (bar)		:0,63
Maximum Registration Capacity	(m ³)	:99999
Smallest Verification Scale	(m ³)	:0,00005
Installation on The Network		:Yatay
Unit Weight	(kg)	:1,2
Package Weight (Without Connections)	(kg)	:12,5
Package Weight (With Connections)	(kg)	:13,6
Quantity in Package		:10
Package Dimensions	(cm)	:24x47x21,7

GENERAL FEATURES

- MID Certificated
- Multi-Jet principle assure a long service time
- Low Pressure Loss
- High sensitivity at starting flowrate
- Pressure and impact resistant toughened glass/polycarbonate lens
- 360° rotating lid
- Electrostatic painted body made of corrosion resistant brass
- Internally/externally electrostatic powder painted body
- With non-return Valve With Double Strainers
- Suitable for cold water up to 50 °C
- IP68 Protection Class against outside influences
- 5 years of warranty
- Service and spare parts are available for years
- Suitable for optical reading

DIMENSIONS

- Nominal Diameter	DN	20	mm
- Connection Diameter	D	G1	B
- Total Height	H1+H2	106	mm
- Axis Height	H1	36	mm
- Length	L	190	mm
- Width	B	94	mm
- Length with connect	LB	270	mm



KVS - 2Y

YAŞ TIP, ÇOK HÜZMELİ SOĞUK SU SAYACI

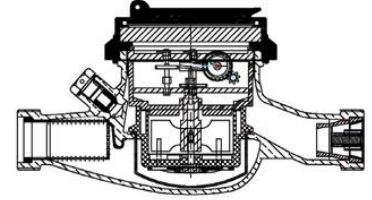
Multi-Jet Wet Type Cold Water Meter

PERFORMANS ÖZELLİKLERİ

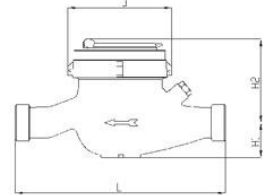
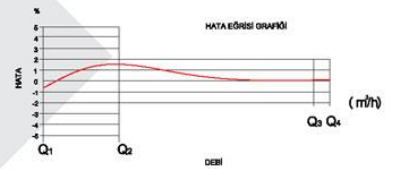
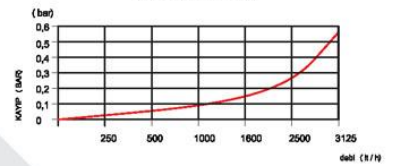
MI-001		
Sürekli Debisi	Q3 (m ³ /h)	:2,5
Aşırı Yükleme Debisi	Q4 (m ³ /h)	:3,125
Geçiş Debisi	Q2 (L/h)	:40
Minimum Debi	Q1 (L/h)	:25
Maksimum Çalışma Basıncı	(bar)	:16
Maksimum Çalışma Sıcaklığı	(°C)	:50
Metrolojik Sınıfı		:B
Q3/Q1(MI-001 OIML R49)		:100
Basınç Kaybı	(bar)	:0,63
Maksimum Kayıt Kapasitesi	(m ³)	:99999
En Küçük Okuma Bölüntüsü	(m ³)	:0,00005
Şebekeye Bağlanış		:Yatay
Birim Ağırlık	(kg)	:1,2
Koli Ağırlığı (Rakorlar Hariç)	(kg)	:12
Koli Ağırlığı (Rakorlar Dahil)	(kg)	:14,2
Kolideki Sayaç Sayısı		:10
Koli Ebatları	(cm)	:24X47X21,7

GENEL ÖZELLİKLERİ

- MID (Ölçü Aleti Direktifi) Sertifikalı
- Çok hüzmeli tasarımı ile uzun ömür
- Düşük basınç kaybı
- İlk hareket debisinde yüksek hassasiyet
- Basınca ve darbeye dayanıklı temperli cam/polikarbonat
- 360° dönen kapak
- Korozyona dirençli elektrostatik boyalı pirinç gövde
- iç/dış e/p toz boya ile boyama
- Çekvalfli
- Çift filtreli
- 50 °C kadar olan soğuk sular için
- Optik okumaya uygun
- 5 Yıl garanti
- Yıllarca yedek parça ve servis sağlama



BASINÇ KAYBI GRAFİĞİ



BOYUTLAR

- Anma Çapı	DN	20	mm
- Bağlantı Çapı	D	G1	B
- Toplam Yükseklik	H1+H2	106	mm
- Eksen Yüksekliği	H1	36	mm
- Boy	L	190	mm
- Genişlik	B	94	mm
- Rakorlu Boy	LB	270	mm

PERFORMANCE PROPERTIES

MI-001		
Permanent Flowrate	Q3 (m ³ /h)	:2,5
Overload Flowrate	Q4 (m ³ /h)	:3,125
Transitional Flowrate	Q2 (L/h)	:40
Minimum Flowrate	Q1 (L/h)	:25
Maximum Working Pressure	(bar)	:16
Maximum Working Temperature	(°C)	:50
Metrological Class		:B
Q3/Q1(MI-001 OIML R49)		:100
Pressure Loss	(bar)	:0,63
Maximum Registration Capacity	(m ³)	:99999
Smallest Verification Scale	(m ³)	:0,00005
Installation on The Network		:Yatay
Unit Weight	(kg)	:1,2
Package Weight (Without Connect)	(kg)	:12
Package Weight (With Connections)	(kg)	:14,2
Quantity in Package		:10
Package Dimensions	(cm)	:24X47X21,7

GENERAL FEATURES

- MID Certificated
- Multi-Jet principle assure a long service time
- Low Pressure Loss
- High sensitivity at starting flowrate
- Pressure and impact resistant toughened glass/polycarbonate lens
- 360° rotating lid
- Electrostatic painted body made of corrosion resistant brass
- Internally/externally electrostatic powder painted body
- With non-return Valve With Double Strainers
- Suitable for cold water up to 50 °C
- IP68 Protection Class against outside influences
- 5 years of warranty
- Service and spare parts are available for years
- Suitable for optical reading

DIMENSIONS

- Nominal Diameter	DN	20	mm
- Connection Diameter	D	G1	B
- Total Height	H1+H2	106	mm
- Axis Height	H1	36	mm
- Length	L	190	mm
- Width	B	94	mm
- Length with connect	LB	270	mm



KVS - 1Y

YAŞ TIP, ÇOK HÜZMELİ SOĞUK SU SAYACI

Multi-Jet Wet Type Cold Water Meter

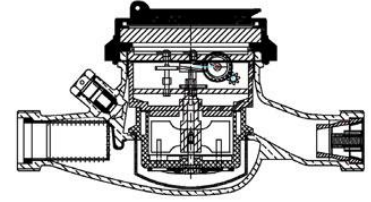
PERFORMANS ÖZELLİKLERİ

MI-001

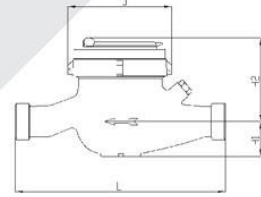
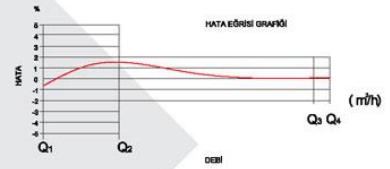
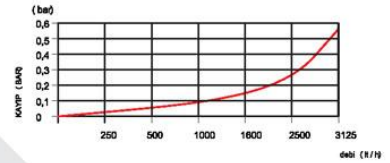
Sürekli Debisi	Q3 (m ³ /h)	: 2,5
Aşırı Yükleme Debisi	Q4 (m ³ /h)	: 3,125
Geçiş Debisi	Q2 (L/h)	: 50
Minimum Debi	Q1 (L/h)	: 31,25
Maksimum Çalışma Basıncı	(bar)	: 16
Maksimum Çalışma Sıcaklığı	(°C)	: 50
Metrolojik Sınıfı		: B
Q3/Q1(MI-001 OIML R49)		: 80
Basınç Kaybı	(bar)	: 0,63
Maksimum Kayıt Kapasitesi	(m ³)	: 99999
En Küçük Okuma Bölüntüsü	(m ³)	: 0,00005
Şebekeye Bağlanış		: Yatay
Birim Ağırlık	(kg)	: 1,2
Koli Ağırlığı (Rakorlar Hariç)	(kg)	: 12
Koli Ağırlığı (Rakorlar Dahil)	(kg)	: 14,2
Kolideki Sayaç Sayısı		: 10
Koli Ebatları	(cm)	: 24X47X21,7

GENEL ÖZELLİKLERİ

- MID (Ölçü Aleti Direktifi) Sertifikalı
- Çok hüzmeli tasarımı ile uzun ömür
- Düşük basınç kaybı
- İlk hareket debisinde yüksek hassasiyet
- Basınca ve darbeye dayanıklı temperli cam/polikarbonat
- 360° dönen kapak
- Korozyona dirençli elektrostatik boyalı pirinç gövde
- iç/dış e/p toz boya ile boyama
- Çekvalfli
- Çift filtreli
- 50 °C kadar olan soğuk sular için
- Optik okumaya uygun
- 5 Yıl garanti
- Yıllarca yedek parça ve servis sağlama



BASINÇ KAYBI GRAFIĞI



BOYUTLAR

- Anma Çapı	DN	20	mm
- Bağlantı Çapı	D	G1	B
- Toplam Yükseklik	H1+H2	106	mm
- Eksen Yüksekliği	H1	36	mm
- Boy	L	190	mm
- Genişlik	B	94	mm
- Rakorlu Boy	LB	270	mm

PERFORMANCE PROPERTIES

MI-001

Permanent Flowrate	Q3 (m ³ /h)	: 2,5
Overload Flowrate	Q4 (m ³ /h)	: 3,125
Transitional Flowrate	Q2 (L/h)	: 50
Minimum Flowrate	Q1 (L/h)	: 31,25
Maximum Working Pressure	(bar)	: 16
Maximum Working Temperature	(°C)	: 50
Metrological Class		: B
Q3/Q1(MI-001 OIML R49)		: 80
Pressure Loss	(bar)	: 0,63
Maximum Registration Capacity	(m ³)	: 99999
Smallest Verification Scale	(m ³)	: 0,00005
Installation on The Network		: Yatay
Unit Weight	(kg)	: 1,2
Package Weight (Without Connect)	(kg)	: 12
Package Weight (With Connections)	(kg)	: 14,2
Quantity in Package		: 10
Package Dimensions	(cm)	: 24X47X21,7

GENERAL FEATURES

- MID Certificated
- Multi-Jet principle assure a long service time
- Low Pressure Loss
- High sensitivity at starting flowrate
- Pressure and impact resistant toughened glass/polycarbonate lens
- 360° rotating lid
- Electrostatic painted body made of corrosion resistant brass
- Internally/externally electrostatic powder painted body
- With non-return Valve With Double Strainers
- Suitable for cold water up to 50 °C
- IP68 Protection Class against outside influences
- 5 years of warranty
- Service and spare parts are available for years
- Suitable for optical reading

DIMENSIONS

- Nominal Diameter	DN	20	mm
- Connection Diameter	D	G1	B
- Total Height	H1+H2	106	mm
- Axis Height	H1	36	mm
- Length	L	190	mm
- Width	B	94	mm
- Length with connect	LB	270	mm



KVS - 3T

KURU TİP, TEK HÜZMELİ SOĞUK SU SAYACI

Single-Jet Dry Type Cold Water Meter

PERFORMANS ÖZELLİKLERİ

MI-001

Sürekli Debisi	Q3 (m ³ /h)	:2,5
Aşırı Yükleme Debisi	Q4 (m ³ /h)	:3,125
Geçiş Debisi	Q2 (L/h)	:50/40
Minimum Debi	Q1 (L/h)	:31,25/25
Maksimum Çalışma Basıncı	(bar)	:16
Maksimum Çalışma Sıcaklığı	(°C)	:50
Metrolojik Sınıfı		:B
Q3/Q1(MI-001 OIML R49)		:80/100
Basınç Kaybı	(bar)	:0,63
Maksimum Kayıt Kapasitesi	(m ³)	:99999
En Küçük Okuma Bölüntüsü	(m ³)	:0,00005
Şebekeye Bağlanış		:Yatay
Birim Ağırlık	(kg)	:0,585
Koli Ağırlığı (Rakorlar Hariç)	(kg)	:13
Koli Ağırlığı (Rakorlar Dahil)	(kg)	:15,6
Kolideki Sayaç Sayısı		:20
Koli Ebatları	(cm)	:25x53x22

GENEL ÖZELLİKLERİ

- MID (Ölçü Aleti Direktifi) Sertifikalı
- Tek hüzmeli tasarımı ile hassas ölçüm
- Düşük basınç kaybı
- İlk hareket debisinde yüksek hassasiyet
- Korozyona dirençli elektrostatik boyalı pirinç gövde
- iç/dış e/p toz boya ile boyama
- Çift filtreli
- 50 °C kadar olan soğuk sular için
- Optik okumaya uygun
- 5 Yıl garanti
- Yıllarca yedek parça ve servis sağlam

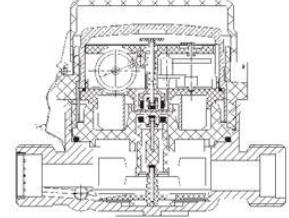
PERFORMANCE PROPERTIES

MI-001

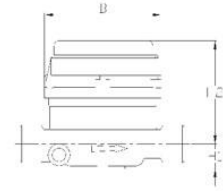
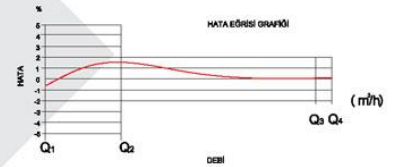
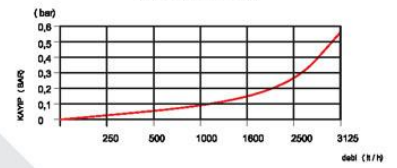
Permanent Flowrate	Q3 (m ³ /h)	:2,5
Overload Flowrate	Q4 (m ³ /h)	:3,125
Transitional Flowrate	Q2 (L/h)	:50/40
Minimum Flowrate	Q1 (L/h)	:31,25/25
Maksimum Çalışma Basıncı	(bar)	:16
Maximum Working Temperature	(°C)	:50
Metrological Class		:B
Q3/Q1(MI-001 OIML R49)		:80/100
Pressure Loss	(bar)	:0,63
Maximum Registration Capacity	(m ³)	:99999
Smallest Verification Scale	(m ³)	:0,00005
Installation on The Network		:Yatay
Unit Weight	(kg)	:0,585
Package Weight (Without Connect)	(kg)	:13
Package Weight (With Connections)	(kg)	:15,6
Quantity in Package		:20
Package Dimensions	(cm)	:25x53x22

GENERAL FEATURES

- MID Certificated
- Single-Jet principle assure a long service time
- Low Pressure Loss
- High sensitivity at starting flowrate
- Electrostatic painted body made of corrosion resistant brass
- Internally/externally electrostatic powder painted body
- With non-return Valve With Double Strainers
- Suitable for cold water up to 50 °C
- 5 years of warranty
- Service and spare parts are available for years
- Suitable for optical reading



BASINÇ KAYBI GRAFİĞİ



BOYUTLAR

- Anma Çapı	DN	15	mm
- Bağlantı Çapı	D	G3/4	B
- Toplam Yükseklik	H1+H2	88	mm
- Eksen Yüksekliği	H1	32	mm
- Boy	L	110	mm
- Genişlik	B	80	mm
- Rakorlu Boy	LB	190	mm

DIMENSIONS

- Nominal Diameter	DN	15	mm
- Connection Diameter	D	G3/4	B
- Total Height	H1+H2	88	mm
- Axis Height	H1	32	mm
- Length	L	110	mm
- Width	B	80	mm
- Length with connect	LB	190	mm







KVS - 19K

KURU TİP, ÇOK HÜZMELİ SOĞUK SU SAYACI

Multi-Jet Dry Type Cold Water Meter

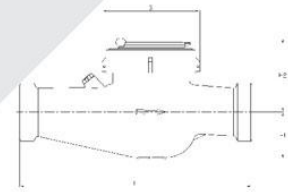
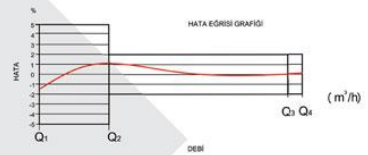
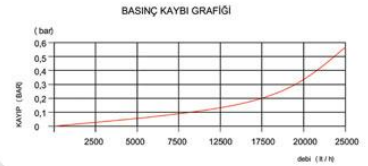
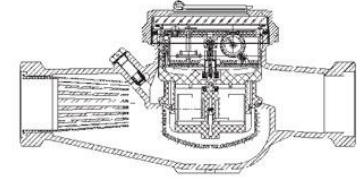
PERFORMANS ÖZELLİKLERİ

MI-001

Sürekli Debiti	Q3 (m ³ /h) : 25
Aşırı Yükleme Debiti	Q4 (m ³ /h) :31,25
Geçiş Debiti	Q2 (L/h) :500/400/250
Minimum Debi	Q1 (L/h) :312,5/250/156,25
Maksimum Çalışma Basıncı	(bar) :16
Maksimum Çalışma Sıcaklığı	(°C) :50
Metrolojik Sınıfı	:B/C
Q3/Q1(MI-001 OIML R49)	:80/100/160
Basınç Kaybı	(bar) :0,63
Maksimum Kayıt Kapasitesi	(m ³) :99999
En Küçük Okuma Bölüntüsü	(m ³) :0,00005
Şebekeye Bağlanış	:Yatay
Birim Ağırlık	(kg) :6,2
Koli Ağırlığı (Rakorlar Hariç)	(kg) :25,8
Koli Ağırlığı (Rakorlar Dahil)	(kg) :28
Kolideki Sayaç Sayısı	:4
Koli Ebatları	(cm) : 27x35x33

GENEL ÖZELLİKLERİ

- MID (Ölçü Aleti Direktifi) Sertifikalı
- Çok hüzmeli tasarımı ile uzun ömür
- Düşük basınç kaybı
- İlk hareket debisinde yüksek hassasiyet
- Vakumlu ve manyetik korumalı mekanizma
- 360° dönen kapak
- Korozyona dirençli elektrostatik boyalı pirinç gövde
- iç/dış e/p toz boya ile boyama
- Çekvalfli
- Çift filtrelili
- 50 °C kadar olan soğuk sular için
- Dış etkilere karşı IP68 koruma sınıfı
- 5 Yıl garanti
- Yıllarca yedek parça ve servis sağlama
- Optik okumaya uygunluk



BOYUTLAR

- Anma Çapı	DN	50	mm
- Bağlantı Çapı	D	G2 1/2	B
- Toplam Yükseklik	H1+H2	150	mm
- Eksen Yüksekliği	H1	61	mm
- Boy	L	300	mm
- Genişlik	B	125	mm
- Rakorlu Boy	LB	425	mm

PERFORMANCE PROPERTIES

MI-001

Permanent Flowrate	Q3 (m ³ /h) : 25
Overload Flowrate	Q4 (m ³ /h) :31,25
Transitional Flowrate	Q2 (L/h) :500/400/250
Minimum Flowrate	Q1 (L/h) :312,5/250/156,25
Maximum Working Pressure	(bar) :16
Maximum Working Temperature	(°C) :50
Metrological Class	:B/C
Q3/Q1(MI-001 OIML R49)	:80/100/160
Pressure Loss	(bar) :0,63
Maximum Registration Capacity	(m ³) :99999
Smallest Verification Scale	(m ³) :0,00005
Installation on The Network	:Yatay
Unit Weight	(kg) :6,2
Package Weight (Without Connect)	(kg) :25,8
Package Weight (With Connections)	(kg) :28
Quantity in Package	:4
Package Dimensions	(cm) : 27x35x33

GENERAL FEATURES

- MID Certified
- Multi-Jet principle assure a long service time
- Low Pressure Loss
- High sensitivity at starting flowrate
- Vacuum and magnetic protected insert mechanism
- 360° rotating lid
- Electrostatic painted body made of corrosion resistant brass
- Internally/externally electrostatic powder painted body
- With non-return Valve With Double Strainers
- Suitable for cold water up to 50 °C
- IP68 Protection Class against outside influences
- 5 years of warranty
- Service and spare parts are available for years
- Suitable for optical reading

DIMENSIONS

- Nominal Diameter	DN	50	mm
- Connection Diameter	D	G2 1/2	B
- Total Height	H1+H2	150	mm
- Axis Height	H1	61	mm
- Length	L	300	mm
- Width	B	125	mm
- Length with connect	LB	425	mm



KVS - 7Y

YAŞ TIP, ÇOK HÜZMELİ SOĞUK SU SAYACI

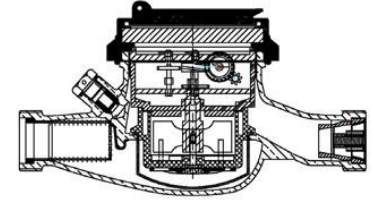
Multi-Jet Wet Type Cold Water Meter

PERFORMANS ÖZELLİKLERİ

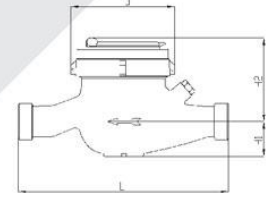
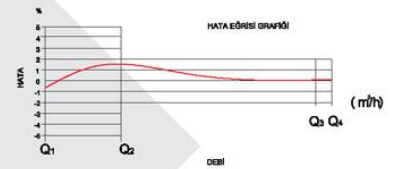
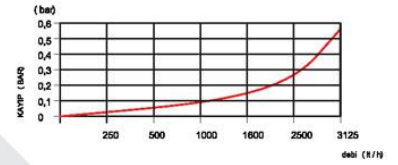
MI-001		
Sürekli Debisi	Q3 (m ³ /h)	:2,5
Aşırı Yükleme Debisi	Q4 (m ³ /h)	:3,125
Geçiş Debisi	Q2 (L/h)	:25
Minimum Debi	Q1 (L/h)	:15,625
Maksimum Çalışma Basıncı	(bar)	:16
Maksimum Çalışma Sıcaklığı	(°C)	:50
Metrolojik Sınıfı		:C
Q3/Q1(MI-001 OIML R49)		:160
Basınç Kaybı	(bar)	:0,63
Maksimum Kayıt Kapasitesi	(m ³)	:99999
En Küçük Okuma Bölüntüsü	(m ³)	:0,00005
Şebekeye Bağlanış		:Yatay
Birim Ağırlık	(kg)	:1,2
Koli Ağırlığı (Rakorlar Hariç)	(kg)	:12,4
Koli Ağırlığı (Rakorlar Dahil)	(kg)	:14,2
Kolideki Sayaç Sayısı		:10
Koli Ebatları	(cm)	:24X47X21,7

GENEL ÖZELLİKLERİ

- MID (Ölçü Aleti Direktifi) Sertifikalı
- Çok hüzmeli tasarımı ile uzun ömür
- Düşük basınç kaybı
- İlk hareket debisinde yüksek hassasiyet
- Basınca ve darbeye dayanıklı temperli cam/polikarbonat
- 360° dönen kapak
- Korozyona dirençli elektrostatik boyalı pirinç gövde
- iç/dış e/p toz boya ile boyama
- Çekvalfli
- Çift filtrelili
- 50 °C kadar olan soğuk sular için
- Optik okumaya uygun
- 5 Yıl garanti
- Yıllarca yedek parça ve servis sağlama



BASINÇ KAYBI GRAFİĞİ



BOYUTLAR

- Anma Çapı	DN	20	mm
- Bağlantı Çapı	D	G1	B
- Toplam Yükseklik	H1+H2	106	mm
- Eksen Yüksekliği	H1	36	mm
- Boy	L	190	mm
- Genişlik	B	94	mm
- Rakorlu Boy	LB	270	mm

PERFORMANCE PROPERTIES

MI-001		
Permanent Flowrate	Q3 (m ³ /h)	:2,5
Overload Flowrate	Q4 (m ³ /h)	:3,125
Transitional Flowrate	Q2 (L/h)	:50/40/25
Minimum Flowrate	Q1 (L/h)	:31,25/25/15,6
Maximum Working Pressure	(bar)	:16
Maximum Working Temperature	(°C)	:50
Metrological Class		:B/C
Q3/Q1(MI-001 OIML R49)		:80/100/160
Pressure Loss (bar)		:0,63
Maximum Registration Capacity	(m ³)	:99999
Smallest Verification Scale	(m ³)	:0,00005
Installation on The Network		:Yatay
Unit Weight	(kg)	:1,2
Package Weight (Without Connections)	(kg)	:12,5
Package Weight (With Connections)	(kg)	:13,6
Quantity in Package		:10
Package Dimensions	(cm)	:24x47x21,7

GENERAL FEATURES

- MID Certificated
- Multi-Jet principle assure a long service time
- Low Pressure Loss
- High sensitivity at starting flowrate
- Pressure and impact resistant toughened glass/polycarbonate lens
- 360° rotating lid
- Electrostatic painted body made of corrosion resistant brass
- Internally/externally electrostatic powder painted body
- With non-return Valve With Double Strainers
- Suitable for cold water up to 50 °C
- IP68 Protection Class against outside influences
- 5 years of warranty
- Service and spare parts are available for years
- Suitable for optical reading

DIMENSIONS

- Nominal Diameter	DN	20	mm
- Connection Diameter	D	G1	B
- Total Height	H1+H2	106	mm
- Axis Height	H1	36	mm
- Length	L	190	mm
- Width	B	94	mm
- Length with connect	LB	270	mm



KVS - 17K

KURU TİP, ÇOK HÜZMELİ SOĞUK SU SAYACI

Multi-Jet Dry Type Cold Water Meter

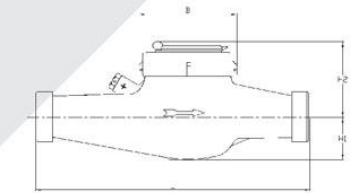
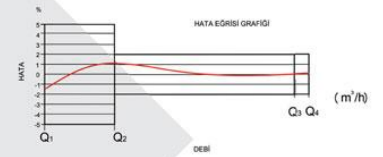
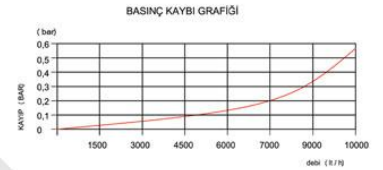
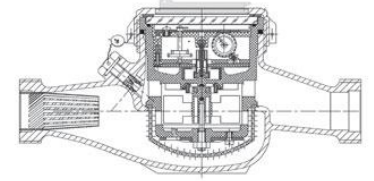
PERFORMANS ÖZELLİKLERİ

MI-001

Sürekli Debiti	Q3 (m ³ /h)	:10
Aşırı Yükleme Debiti	Q4 (m ³ /h)	:12,5
Geçiş Debiti	Q2 (L/h)	:200/160/100
Minimum Debi	Q1 (L/h)	:125/100/62,5
Maksimum Çalışma Basıncı	(bar)	:16
Maksimum Çalışma Sıcaklığı	(°C)	:50
Metrolojik Sınıfı		:B/C
Q3/Q1(MI-001 OIML R49)		:80/100/160
Basınç Kaybı	(bar)	:0,63
Maksimum Kayıt Kapasitesi	(m ³)	:99999
En Küçük Okuma Bölüntüsü	(m ³)	:0,00005
Şebekeye Bağlanış		:Yatay
Birim Ağırlık	(kg)	:2,1
Koli Ağırlığı (Rakorlar Hariç)	(kg)	:22
Koli Ağırlığı (Rakorlar Dahil)	(kg)	:29,5
Kolideki Sayaç Sayısı		:10
Koli Ebatları	(cm)	:25x54x28,8

GENEL ÖZELLİKLERİ

- MID (Ölçü Aleti Direktifi) Sertifikalı
- Çok hüzmeli tasarımı ile uzun ömür
- Düşük basınç kaybı
- İlk hareket debisinde yüksek hassasiyet
- Vakumlu ve manyetik korumalı mekanizma
- 360 ° dönen kapak
- Korozyona dirençli elektrostatik boyalı pirinç gövde
- iç/dış e/p toz boya ile boyama
- Çekvalfli
- Çift filtrelili
- 50 °C kadar olan soğuk sular için
- Dış etkilere karşı IP68 koruma sınıfı
- 5 Yıl garanti
- Yıllarca yedek parça ve servis sağlama
- Optik okumaya uygunluk



BOYUTLAR

- Anma Çapı	DN	32	mm
- Bağlantı Çapı	D	G1-1/2	B
- Toplam Yükseklik	H1+H2	116	mm
- Eksen Yüksekliği	H1	40,5	mm
- Boy	L	260	mm
- Genişlik	B	102	mm
- Rakorlu Boy	LB	380	mm

PERFORMANS ÖZELLİKLERİ

MI-001

Permanent Flowrate	Q3 (m ³ /h)	:10
Overload Flowrate	Q4 (m ³ /h)	:12,5
Transitional Flowrate	Q2 (L/h)	:200/160/100
Minimum Flowrate	Q1 (L/h)	:125/100/62,5
Maximum Working Pressure	(bar)	:16
Maximum Working Temperature	(°C)	:50
Metrological Class		:B/C
Q3/Q1(MI-001 OIML R49)		:80/100/160
Pressure Loss	(bar)	:0,63
Maximum Registration Capacity	(m ³)	:99999
Smallest Verification Scale	(m ³)	:0,00005
Installation on The Network		:Yatay
Unit Weight	(kg)	:2,1
Package Weight (Without Connect)	(kg)	:22
Package Weight (With Connections)	(kg)	:29,5
Quantity in Package		:10
Package Dimensions	(cm)	:25x54x28,8

GENERAL FEATURES

- MID Certified
- Multi-Jet principle assure a long service time
- Low Pressure Loss
- High sensitivity at starting flowrate
- Vacuum and magnetic protected insert mechanism
- 360 ° rotating lid
- Electrostatic painted body made of corrosion resistant brass
- Internally/externally electrostatic powder painted body
- With non-return Valve With Double Strainers
- Suitable for cold water up to 50 °C
- IP68 Protection Class against outside influences
- 5 years of warranty
- Service and spare parts are available for years
- Suitable for optical reading

DIMENSIONS

- Nominal Diameter	DN	32	mm
- Connection Diameter	D	G1-1/2	B
- Total Height	H1+H2	116	mm
- Axis Height	H1	40,5	mm
- Length	L	260	mm
- Width	B	102	mm
- Length with connect	LB	380	mm



KVS - 18K

KURU TİP, ÇOK HÜZMELİ SOĞUK SU SAYACI

Multi-Jet Dry Type Cold Water Meter

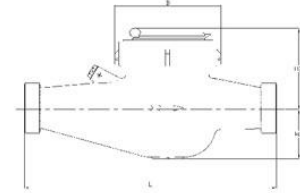
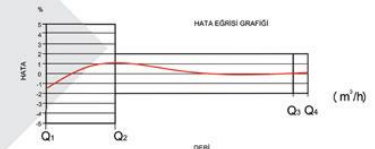
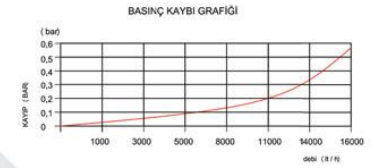
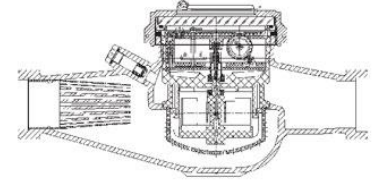
PERFORMANS ÖZELLİKLERİ

MI-001

Sürekli Debisi	Q3 (m ³ /h)	:16
Aşırı Yükleme Debisi	Q4 (m ³ /h)	:20
Geçiş Debisi	Q2 (L/h)	:320/256/160
Minimum Debi	Q1 (L/h)	:200/160/100
Maksimum Çalışma Basıncı	(bar)	:16
Maksimum Çalışma Sıcaklığı	(°C)	:50
Metrolojik Sınıfı		:B/C
Q3/Q1(MI-001 OIML R49)		:80/100/160
Basınç Kaybı	(bar)	:0,63
Maksimum Kayıt Kapasitesi	(m ³)	:99999
En Küçük Okuma Bölüntüsü	(m ³)	:0,00005
Şebekeye Bağlanış		:Yatay
Birim Ağırlık	(kg)	:4,4
Koli Ağırlığı (Rakorlar Hariç)	(kg)	:18,4
Koli Ağırlığı (Rakorlar Dahil)	(kg)	:22,35
Kolideki Sayaç Sayısı		:4
Koli Ebatları	(cm)	:27x35x33

GENEL ÖZELLİKLERİ

- MID (Ölçü Aleti Direktifi) Sertifikalı
- Çok hüzmeli tasarımı ile uzun ömür
- Düşük basınç kaybı
- İlk hareket debisinde yüksek hassasiyet
- Vakumlu ve manyetik korumalı mekanizma
- 360° dönen kapak
- Korozyona dirençli elektrostatik boyalı pirinç gövde
- iç/dış e/p toz boya ile boyama
- Çekvalfli
- Çift filtrelili
- 50 °C kadar olan soğuk sular için
- Dış etkilere karşı IP68 koruma sınıfı
- 5 Yıl garanti
- Yıllarca yedek parça ve servis sağlama
- Optik okumaya uygunluk



BOYUTLAR

- Anma Çapı	DN	40	mm
- Bağlantı Çapı	D	G2	B
- Toplam Yükseklik	H1+H2	150	mm
- Eksen Yüksekliği	H1	61	mm
- Boy	L	300	mm
- Genişlik	B	125	mm
- Rakorlu Boy	LB	425	mm

PERFORMANCE PROPERTIES

MI-001

Permanent Flowrate	Q3 (m ³ /h)	:16
Overload Flowrate	Q4 (m ³ /h)	:20
Transitional Flowrate	Q2 (L/h)	:320/256/160
Minimum Flowrate	Q1 (L/h)	:200/160/100
Maksimum Çalışma Basıncı	(bar)	:16
Maximum Working Temperature	(°C)	:50
Metrological Class		:B/C
Q3/Q1(MI-001 OIML R49)		:80/100/160
Pressure Loss	(bar)	:0,63
Maximum Registration Capacity	(m ³)	:99999
Smallest Verification Scale	(m ³)	:0,00005
Installation on The Network		:Yatay
Unit Weight	(kg)	:4,4
Package Weight (Without Connect)	(kg)	:18,4
Package Weight (With Connections)	(kg)	:22,35
Quantity in Package		:4
Package Dimensions	(cm)	:27x35x33

GENERAL FEATURES

- MID Certified
- Multi-Jet principle assure a long service time
- Low Pressure Loss
- High sensitivity at starting flowrate
- Vacuum and magnetic protected insert mechanism
- 360° rotating lid
- Electrostatic painted body made of corrosion resistant brass
- Internally/externally electrostatic powder painted body
- With non-return Valve With Double Strainers
- Suitable for cold water up to 50 °C
- IP68 Protection Class against outside influences
- 5 years of warranty
- Service and spare parts are available for years
- Suitable for optical reading

DIMENSIONS

- Nominal Diameter	DN	40	mm
- Connection Diameter	D	G2	B
- Total Height	H1+H2	150	mm
- Axis Height	H1	61	mm
- Length	L	300	mm
- Width	B	125	mm
- Length with connect	LB	425	mm



KVS - 14Y

YAŞ TIP, ÇOK HÜZMELİ SOĞUK SU SAYACI

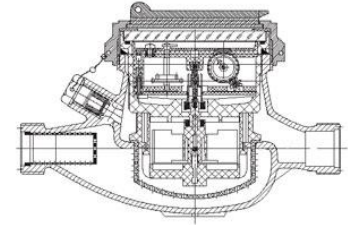
Multi-Jet Wet Type Cold Water Meter

PERFORMANS ÖZELLİKLERİ

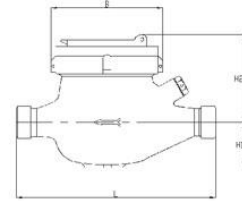
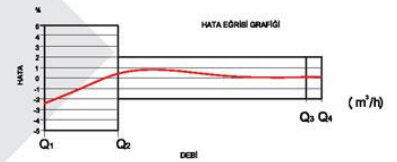
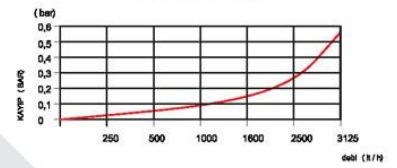
MI-001		
Sürekli Debi	Q3 (m ³ /h)	:2,5
Aşırı Yükleme Debi	Q4 (m ³ /h)	:3,125
Geçiş Debi	Q2 (L/h)	:50
Minimum Debi	Q1 (L/h)	:31,25
Maksimum Çalışma Basıncı	(bar)	:16
Maksimum Çalışma Sıcaklığı	(°C)	:50
Metrolojik Sınıfı		:B
Q3/Q1(MI-001 OIML R49)		:80
Basınç Kaybı	(bar)	:0,63
Maksimum Kayıt Kapasitesi	(m ³)	:99999
En Küçük Okuma Bölüntüsü	(m ³)	:0,00005
Şebekeye Bağlanış		:Yatay
Birim Ağırlık	(kg)	:1,1
Koli Ağırlığı (Rakorlar Hariç)	(kg)	:11,4
Koli Ağırlığı (Rakorlar Dahil)	(kg)	:12,6
Kolideki Sayaç Sayısı		:10
Koli Ebatları	(cm)	:24X47X19

GENEL ÖZELLİKLERİ

- MID (Ölçü Aleti Direktifi) Sertifikalı
- Çok hüzmeli tasarımı ile uzun ömür
- Düşük basınç kaybı
- İlk hareket debisinde yüksek hassasiyet
- Basınca ve darbeye dayanıklı temperli cam/polikarbonat
- 360° dönen kapak
- Korozyona dirençli elektrostatik boyalı pirinç gövde
- iç/dış e/p toz boya ile boyama
- Çekvalfli
- Çift filtrelili
- 50 °C kadar olan soğuk sular için
- Optik okumaya uygun
- 5 Yıl garanti
- Yıllarca yedek parça ve servis sağlama



BASINÇ KAYBI GRAFIĞI



BOYUTLAR

- Anma Çapı	DN	15	mm
- Bağlantı Çapı	D	G3/4	B
- Toplam Yükseklik	H1+H2	106	mm
- Eksen Yüksekliği	H1	34,5	mm
- Boy	L	165	mm
- Genişlik	B	94	mm
- Rakorlu Boy	LB	245	mm

PERFORMANCE PROPERTIES

MI-001		
Permanent Flowrate	Q3 (m ³ /h)	:2,5
Overload Flowrate	Q4 (m ³ /h)	:3,125
Transitional Flowrate	Q2 (L/h)	:50
Minimum Flowrate	Q1 (L/h)	:31,25
Maximum Working Pressure	(bar)	:16
Maximum Working Temperature	(°C)	:50
Metrological Class		:B
Q3/Q1(MI-001 OIML R49)		:80
Pressure Loss	(bar)	:0,63
Maximum Registration Capacity	(m ³)	:99999
Smallest Verification Scale	(m ³)	:0,00005
Installation on The Network		:Yatay
Unit Weight	(kg)	:1,1
Package Weight (Without Connect)	(kg)	:11,4
Package Weight (With Connections)	(kg)	:12,6
Quantity in Package		:10
Package Dimensions	(cm)	:24X47X19

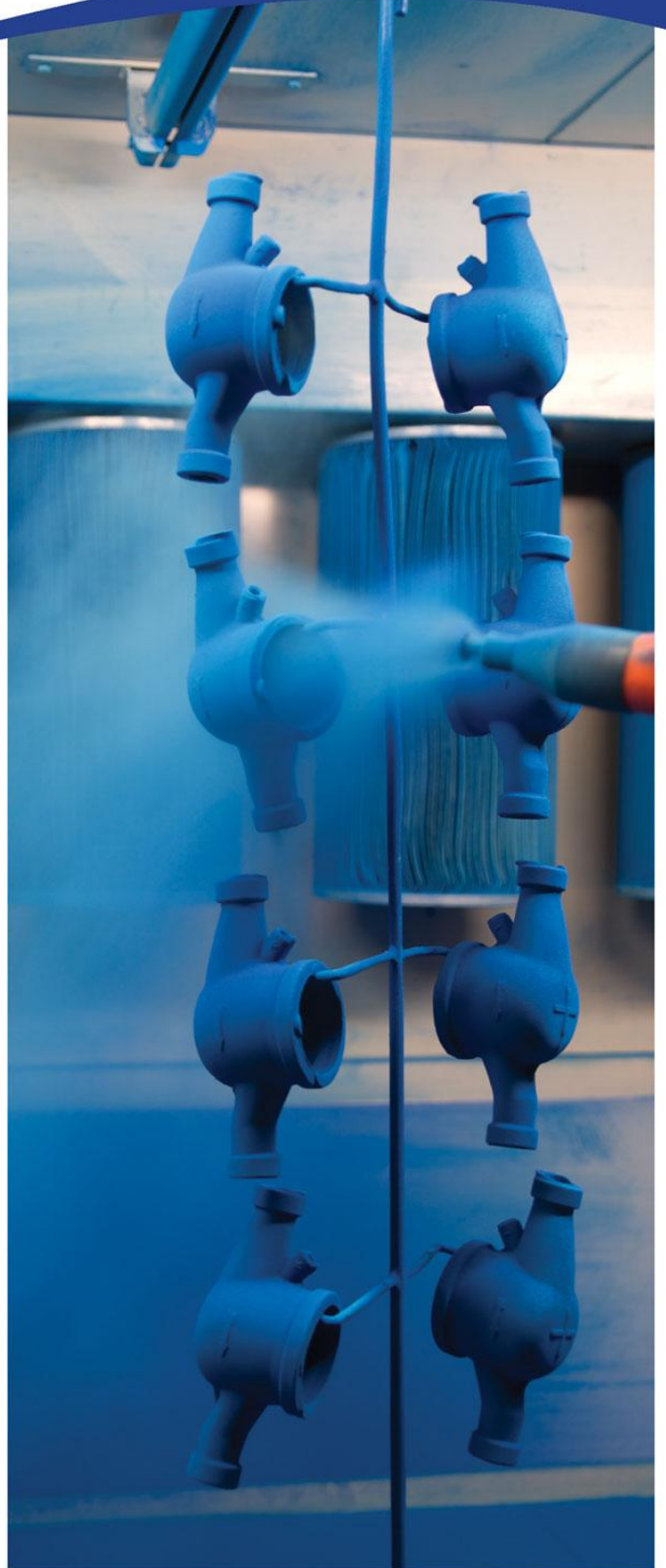
GENERAL FEATURES

- MID Certificated
- Multi-Jet principle assure a long service time
- Low Pressure Loss
- High sensitivity at starting flowrate
- Pressure and impact resistant toughened glass/polycarbonate lens
- 360° rotating lid
- Electrostatic painted body made of corrosion resistant brass
- Internally/externally electrostatic powder painted body
- With non-return Valve With Double Strainers
- Suitable for cold water up to 50 °C
- IP68 Protection Class against outside influences
- 5 years of warranty
- Service and spare parts are available for years
- Suitable for optical reading

DIMENSIONS

- Nominal Diameter	DN	15	mm
- Connection Diameter	D	G3/4	B
- Total Height	H1+H2	106	mm
- Axis Height	H1	34,5	mm
- Length	L	165	mm
- Width	B	94	mm
- Length with connect	LB	245	mm









PALS ÇIKIŞLI SU SAYACI

Cold Water Meter With Pulse Output

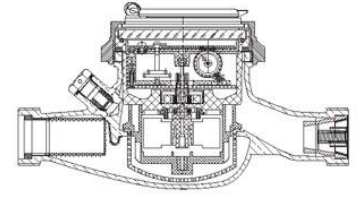
PERFORMANS ÖZELLİKLERİ

MI-001

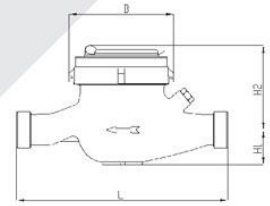
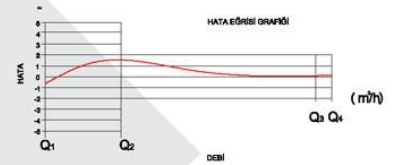
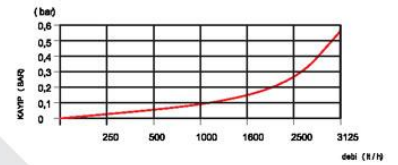
Sürekli Debiti	Q3 (m ³ /h)	:2,5
Aşırı Yükleme Debiti	Q4 (m ³ /h)	:3,125
Geçiş Debiti	Q2 (L/h)	:50/40/25
Minimum Debi	Q1 (L/h)	:31,25/25/15,6
Maksimum Çalışma Basıncı	(bar)	:16
Maksimum Çalışma Sıcaklığı	(°C)	:50
Metrolojik Sınıf		:B/C
Q3/Q1(MI-001 OIML R49)		:80/100/160
Basınç Kaybı (bar)		:0,63
Maksimum Kayıt Kapasitesi	(m ³)	:99999
En Küçük Okuma Bölüntüsü	(m ³)	:0,00005
Şebekeye Bağlanış		:Yatay
Birim Ağırlık	(kg)	:1,2
Koli Ağırlığı (Rakorlar Hariç)	(kg)	:12,5
Koli Ağırlığı (Rakorlar Dahil)	(kg)	:13,6
Kolideki Sayaç Sayısı		:10
Koli Ebatları	(cm)	:24x47x21,7

GENEL ÖZELLİKLERİ

- MID (Ölçü Aleti Direktifi) Sertifikalı
- Çok hüzmeli tasarımı ile uzun ömür
- Düşük basınç kaybı
- İlk hareket debisinde yüksek hassasiyet
- Basınca ve darbeye dayanıklı temperli cam/polikarbonat
- 360° dönen kapak
- Korozyona dirençli elektrostatik boyalı pirinç gövde
- iç/dış e/p toz boya ile boyama
- Çekvalfli
- Çift filtrelili
- 1 lt, 10 lt, 100 lt, 1000 lt Pals çıkışı
- Optik okumaya uygun
- 5 Yıl garanti
- Yıllarca yedek parça ve servis sağlama



BASINÇ KAYBI GRAFIĞI



BOYUTLAR

- Anma Çapı	DN	20	mm
- Bağlantı Çapı	D	G1	B
- Toplam Yükseklik	H1+H2	106	mm
- Eksen Yüksekliği	H1	36	mm
- Boy	L	130-190	mm
- Genişlik	B	94	mm
- Rakorlu Boy	LB	270	mm

PERFORMANCE PROPERTIES

MI-001

Permanent Flowrate	Q3 (m ³ /h)	:2,5
Overload Flowrate	Q4 (m ³ /h)	:3,125
Transitional Flowrate	Q2 (L/h)	:50/40/25
Minimum Flowrate	Q1 (L/h)	:31,25/25/15,6
Maximum Working Pressure	(bar)	:16
Maksimum Çalışma Sıcaklığı	(°C)	:50
Metrological Class		:B/C
Q3/Q1(MI-001 OIML R49)		:80/100/160
Pressure Loss (bar)		:0,63
Maximum Registration Capacity	(m ³)	:99999
Smallest Verification Scale	(m ³)	:0,00005
Installation on The Network		:Yatay
Unit Weight	(kg)	:1,2
Package Weight (Without Connect)	(kg)	:12,5
Package Weight (With Connections)	(kg)	:13,6
Quantity in Package		:10
Package Dimensions	(cm)	:24x47x21,7

GENERAL FEATURES

- MID Certificated
- Multi-Jet principle assure a long service time
- Low Pressure Loss
- High sensitivity at starting flowrate
- Vacuum and magnetic protected insert mechanism
- 360° rotating lid
- Pressure and impact resistant toughened glass/polycarbonate lens
- 1 lt, 10 lt, 100 lt, 1000 lt Pulls
- Electrostatic painted body made of corrosion resistant brass
- Internally/externally electrostatic powder painted body
- With non-return Valve With Double Strainers
- Suitable for cold water up to 50 °C
- IP68 Protection Class against outside influences
- 5 years of warranty
- Service and spare parts are available for years
- Suitable for optical reading

DIMENSIONS

- Nominal Diameter	DN	20	mm
- Connection Diameter	D	G1	B
- Total Height	H1+H2	106	mm
- Axis Height	H1	36	mm
- Length	L	130-190	mm
- Width	B	94	mm
- Length with connect	LB	270	mm



KVS - 125

ÇOK HÜZMELİ SICAK SU SAYACI

Multi-Jet Type Hot Water Meter

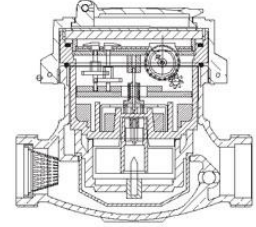
PERFORMANS ÖZELLİKLERİ

MI-001

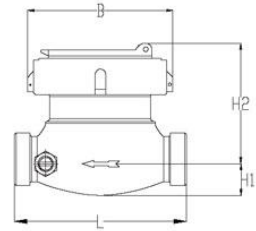
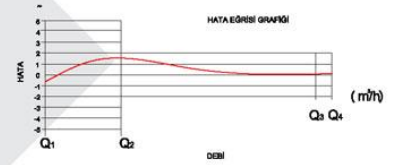
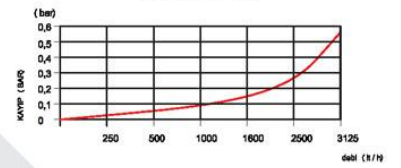
Sürekli Debi	Q3 (m ³ /h)	:2,5
Aşırı Yükleme Debi	Q4 (m ³ /h)	:3,125
Geçiş Debi	Q2 (L/h)	:50/40/25
Minimum Debi	Q1 (L/h)	:31,25/25/15,6
Maksimum Çalışma Basıncı	(bar)	:16
Maksimum Çalışma Sıcaklığı	(°C)	:90
Metrolojik Sınıfı		:B/C
Q3/Q1(MI-001 OIML R49)		:80/100/160
Basınç Kaybı (bar)		:0,63
Maksimum Kayıt Kapasitesi	(m ³)	:99999
En Küçük Okuma Bölüntüsü	(m ³)	:0,00005
Şebekeye Bağlanış		:Yatay
Birim Ağırlık	(kg)	:0,8
Koli Ağırlığı (Rakorlar Hariç)	(kg)	:16,4
Koli Ağırlığı (Rakorlar Dahil)	(kg)	:19,5
Kolideki Sayaç Sayısı		:20
Koli Ebatları	(cm)	:24x47x21,7

GENEL ÖZELLİKLERİ

- MID (Ölçü Aleti Direktifi) Sertifikalı
- Çok hüzmeli tasarımı ile uzun ömür
- Düşük basınç kaybı
- İlk hareket debisinde yüksek hassasiyet
- Basınca ve darbeye dayanıklı temperli cam/polikarbonat
- 360° dönen kapak
- Korozyona dirençli elektrostatik boyalı pirinç gövde
- iç/dış e/p toz boya ile boyama
- Çekvalfli
- Çift filtrelili
- 90 °C kadar olan sular için
- Optik okumaya uygun
- 5 Yıl garanti
- Yıllarca yedek parça ve servis sağlama



BASINÇ KAYBI GRAFIĞI



BOYUTLAR

- Anma Çapı	DN	15-20	mm
- Bağlantı Çapı	D	G3/4-G1	B
- Toplam Yükseklik	H1+H2	95	mm
- Eksen Yüksekliği	H1	28	mm
- Boy	L	110	mm
- Genişlik	B	87	mm
- Rakorlu Boy	LB	190	mm

PERFORMANCE PROPERTIES

MI-001

Permanent Flowrate	Q3 (m ³ /h)	:2,5
Overload Flowrate	Q4 (m ³ /h)	:3,125
Transitional Flowrate	Q2 (L/h)	:50/40/25
Minimum Flowrate	Q1 (L/h)	:31,25/25/15,6
Maximum Working Pressure	(bar)	:16
Maksimum Çalışma Sıcaklığı	(°C)	:90
Metrological Class		:B/C
Q3/Q1(MI-001 OIML R49)		:80/100/160
Pressure Loss (bar)		:0,63
Maximum Registration Capacity	(m ³)	:99999
Smallest Verification Scale	(m ³)	:0,00005
Installation on The Network		:Yatay
Unit Weight	(kg)	:0,8
Package Weight (Without Connect)	(kg)	:16,4
Package Weight (With Connections)	(kg)	:19,5
Quantity in Package		:20
Package Dimensions	(cm)	:24x47x21,7

GENERAL FEATURES

- MID Certificated
- Multi-Jet principle assure a long service time
- Low Pressure Loss
- High sensitivity at starting flowrate
- 360° rotating lid
- Electrostatic painted body made of corrosion resistant brass
- Internally/externally electrostatic powder painted body
- With non-return Valve With Double Strainers
- Suitable for cold water up to 90 °C
- IP68 Protection Class against outside influences
- Service and spare parts are available for years

DIMENSIONS

- Nominal Diameter	DN	15-20	mm
- Connection Diameter	D	G3/4-G1	B
- Total Height	H1+H2	95	mm
- Axis Height	H1	28	mm
- Length	L	110	mm
- Width	B	87	mm
- Length with connect	LB	190	mm



KVS - 55

ÇOK HÜZMELİ SICAK SU SAYACI

Multi-Jet Type Hot Water Meter

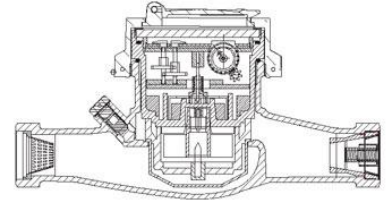
PERFORMANS ÖZELLİKLERİ

MI-001

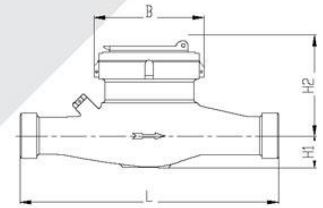
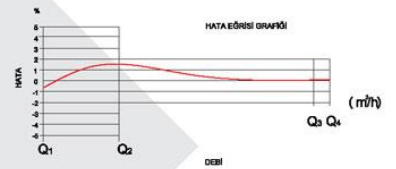
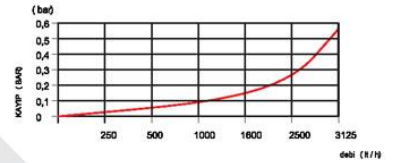
Sürekli Debi	Q3 (m3/h)	:2,5
Aşırı Yükleme Debi	Q4 (m3/h)	:3,125
Geçiş Debi	Q2 (L/h)	:50/40/25
Minimum Debi	Q1 (L/h)	:31,25/25/15,6
Maksimum Çalışma Basıncı	(bar)	:16
Maksimum Çalışma Sıcaklığı	(°C)	:90
Metrolojik Sınıf		:B/C
Q3/Q1(MI-001 OIML R49)		:80/100/160
Basınç Kaybı (bar)		:0,63
Maksimum Kayıt Kapasitesi	(m3)	:99999
En Küçük Okuma Bölüntüsü	(m3)	:0,00005
Şebekeye Bağlanış		:Yatay
Birim Ağırlık	(kg)	:1,05
Koli Ağırlığı (Rakorlar Hariç)	(kg)	:11
Koli Ağırlığı (Rakorlar Dahil)	(kg)	:12,4
Kolideki Sayaç Sayısı		:10
Koli Ebatları	(cm)	:22,5x45,5x21

GENEL ÖZELLİKLERİ

- MID (Ölçü Aleti Direktifi) Sertifikalı
- Çok hüzmeli tasarımı ile uzun ömür
- Düşük basınç kaybı
- İlk hareket debisinde yüksek hassasiyet
- Basınca ve darbeye dayanıklı temperli cam/polikarbonat
- 360 ° dönen kapak
- Korozyona dirençli elektrostatik boyalı pirinç gövde
- iç/dış e/p toz boya ile boyama
- Çekvalfli
- Çift filtrelili
- 90 °C kadar olan sular için
- Optik okumaya uygun
- 5 Yıl garanti
- Yıllarca yedek parça ve servis sağlama



BASINÇ KAYBI GRAFİĞİ



BOYUTLAR

- Anma Çapı	DN	20	mm
- Bağlantı Çapı	D	G1	B
- Toplam Yükseklik	H1+H2	95	mm
- Eksen Yüksekliği	H1	28	mm
- Boy	L	190	mm
- Genişlik	B	87	mm
- Rakorlu Boy	LB	270	mm

PERFORMANCE PROPERTIES

MI-001

Permanent Flowrate	Q3 (m3/h)	:2,5
Overload Flowrate	Q4 (m3/h)	:3,125
Transitional Flowrate	Q2 (L/h)	:50/40/25
Minimum Flowrate	Q1 (L/h)	:31,25/25/15,6
Maximum Working Pressure	(bar)	:16
Maksimum Çalışma Sıcaklığı	(°C)	:90
Metrological Class		:B/C
Q3/Q1(MI-001 OIML R49)		:80/100/160
Pressure Loss (bar)		:0,63
Maximum Registration Capacity	(m3)	:99999
Smallest Verification Scale	(m3)	:0,00005
Installation on The Network		:Yatay
Unit Weight	(kg)	:1,05
Package Weight (Without Connect)	(kg)	:11
Package Weight (With Connections)	(kg)	:12,4
Quantity in Package		:10
Package Dimensions	(cm)	:22,5x45,5x21

GENERAL FEATURES

- MID Certificated
- Multi-Jet principle assure a long service time
- Low Pressure Loss
- High sensitivity at starting flowrate
- 360 ° rotating lid
- Electrostatic painted body made of corrosion resistant brass
- Internally/externally electrostatic powder painted body
- With non-return Valve With Double Strainers
- Suitable for cold water up to 90 °C
- IP68 Protection Class against outside influences
- Service and spare parts are available for years

DIMENSIONS

- Nominal Diameter	DN	20	mm
- Connection Diameter	D	G1	B
- Total Height	H1+H2	95	mm
- Axis Height	H1	28	mm
- Length	L	190	mm
- Width	B	87	mm
- Length with connect	LB	270	mm



KVS - 3S

ÇOK HÜZMELİ SICAK SU SAYACI

Multi-Jet Type Hot Water Meter

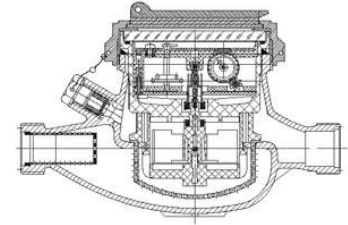
PERFORMANS ÖZELLİKLERİ

MI-001

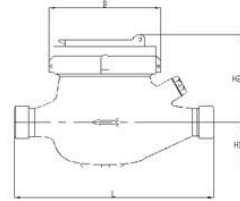
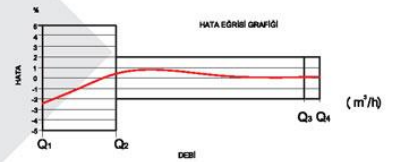
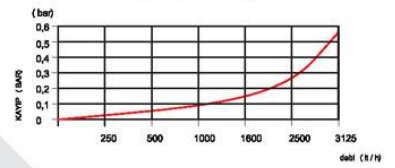
Sürekli Debi	Q3 (m ³ /h)	:2,5
Aşırı Yükleme Debi	Q4 (m ³ /h)	:3,125
Geçiş Debi	Q2 (L/h)	:50/40/25
Minimum Debi	Q1 (L/h)	:31,25/25/15,6
Maksimum Çalışma Basıncı	(bar)	:16
Maksimum Çalışma Sıcaklığı	(°C)	:90
Metrolojik Sınıf		:B/C
Q3/Q1(MI-001 OIML R49)		:80/100/160
Basınç Kaybı (bar)		:0,63
Maksimum Kayıt Kapasitesi	(m ³)	:99999
En Küçük Okuma Bölüntüsü	(m ³)	:0,00005
Şebekeye Bağlanış		:Yatay
Birim Ağırlık	(kg)	:1,1
Koli Ağırlığı (Rakorlar Hariç)	(kg)	:11,4
Koli Ağırlığı (Rakorlar Dahil)	(kg)	:12,6
Kolideki Sayaç Sayısı		:10
Koli Ebatları	(cm)	:24x47x19

GENEL ÖZELLİKLERİ

- MID (Ölçü Aleti Direktifi) Sertifikalı
- Çok hüzmeli tasarımı ile uzun ömür
- Düşük basınç kaybı
- İlk hareket debisinde yüksek hassasiyet
- Basınca ve darbeye dayanıklı temperli cam/polikarbonat
- 360° dönen kapak
- Korozyona dirençli elektrostatik boyalı pirinç gövde
- iç/dış e/p toz boya ile boyama
- Çekvalfli
- Çift filtrelili
- 90 °C kadar olan sular için
- Optik okumaya uygun
- 5 Yıl garanti
- Yıllarca yedek parça ve servis sağlama



BASINÇ KAYBI GRAFİĞİ



BOYUTLAR

- Anma Çapı	DN	15	mm
- Bağlantı Çapı	D	G3/4	B
- Toplam Yükseklik	H1+H2	106	mm
- Eksen Yüksekliği	H1	36	mm
- Boy	L	165	mm
- Genişlik	B	94	mm
- Rakorlu Boy	LB	270	mm

PERFORMANCE PROPERTIES

MI-001

Permanent Flowrate	Q3 (m ³ /h)	:2,5
Overload Flowrate	Q4 (m ³ /h)	:3,125
Transitional Flowrate	Q2 (L/h)	:50/40/25
Minimum Flowrate	Q1 (L/h)	:31,25/25/15,6
Maximum Working Pressure	(bar)	:16
Maksimum Çalışma Sıcaklığı	(°C)	:90
Metrological Class		:B/C
Q3/Q1(MI-001 OIML R49)		:80/100/160
Pressure Loss (bar)		:0,63
Maximum Registration Capacity	(m ³)	:99999
Smallest Verification Scale	(m ³)	:0,00005
Installation on The Network		:Yatay
Unit Weight	(kg)	:1,1
Package Weight (Without Connect)	(kg)	:11,4
Package Weight (With Connections)	(kg)	:12,6
Quantity in Package		:10
Package Dimensions	(cm)	:24x47x19

GENERAL FEATURES

- MID Certificated
- Multi-Jet principle assure a long service time
- Low Pressure Loss
- High sensitivity at starting flowrate
- 360° rotating lid
- Electrostatic painted body made of corrosion resistant brass
- Internally/externally electrostatic powder painted body
- With non-return Valve With Double Strainers
- Suitable for cold water up to 90 °C
- IP68 Protection Class against outside influences
- Service and spare parts are available for years

DIMENSIONS

- Nominal Diameter	DN	15	mm
- Connection Diameter	D	G3/4	B
- Total Height	H1+H2	106	mm
- Axis Height	H1	36	mm
- Length	L	165	mm
- Width	B	94	mm
- Length with connect	LB	270	mm



KVS - 25

ÇOK HÜZMELİ SICAK SU SAYACI

Multi-Jet Type Hot Water Meter

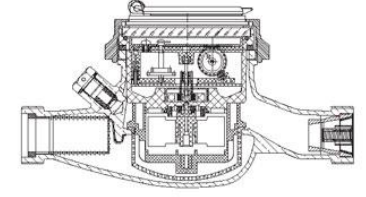
PERFORMANS ÖZELLİKLERİ

MI-001

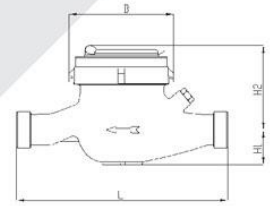
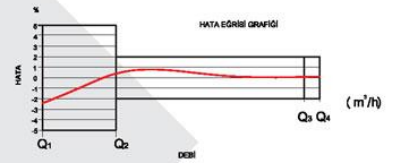
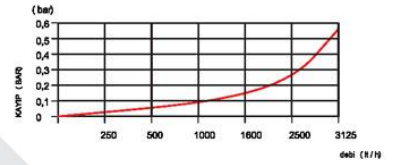
Sürekli Debi	Q3 (m ³ /h)	:2,5
Aşırı Yükleme Debi	Q4 (m ³ /h)	:3,125
Geçiş Debi	Q2 (L/h)	:50/40/25
Minimum Debi	Q1 (L/h)	:31,25/25/15,6
Maksimum Çalışma Basıncı	(bar)	:16
Maksimum Çalışma Sıcaklığı	(°C)	:90
Metrolojik Sınıfı		:B/C
Q3/Q1(MI-001 OIML R49)		:80/100/160
Basınç Kaybı (bar)		:0,63
Maksimum Kayıt Kapasitesi	(m ³)	:99999
En Küçük Okuma Bölüntüsü	(m ³)	:0,00005
Şebekeye Bağlanış		:Yatay
Birim Ağırlık	(kg)	:1,2
Koli Ağırlığı (Rakorlar Hariç)	(kg)	:12,5
Koli Ağırlığı (Rakorlar Dahil)	(kg)	:13,6
Kolideki Sayaç Sayısı		:10
Koli Ebatları	(cm)	:24x47x21,7

GENEL ÖZELLİKLERİ

- MID (Ölçü Aleti Direktifi) Sertifikalı
- Çok hüzmeli tasarımı ile uzun ömür
- Düşük basınç kaybı
- İlk hareket debisinde yüksek hassasiyet
- Basınca ve darbeye dayanıklı temperli cam/polikarbonat
- 360° dönen kapak
- Korozyona dirençli elektrostatik boyalı pirinç gövde
- iç/dış e/p toz boya ile boyama
- Çekvalfli ve çift filtrelili
- IP68 korumalı mekanizma
- 90 °C kadar olan sular için
- Optik okumaya uygun
- 5 Yıl garanti
- Yıllarca yedek parça ve servis sağlama



BASINÇ KAYBI GRAFİĞİ



BOYUTLAR

- Anma Çapı	DN	20	mm
- Bağlantı Çapı	D	G1	B
- Toplam Yükseklik	H1+H2	106	mm
- Eksen Yüksekliği	H1	36	mm
- Boy	L	190	mm
- Genişlik	B	94	mm
- Rakorlu Boy	LB	270	mm

PERFORMANCE PROPERTIES

MI-001

Permanent Flowrate	Q3 (m ³ /h)	:2,5
Overload Flowrate	Q4 (m ³ /h)	:3,125
Transitional Flowrate	Q2 (L/h)	:50/40/25
Minimum Flowrate	Q1 (L/h)	:31,25/25/15,6
Maximum Working Pressure	(bar)	:16
Maksimum Çalışma Sıcaklığı	(°C)	:90
Metrological Class		:B/C
Q3/Q1(MI-001 OIML R49)		:80/100/160
Pressure Loss (bar)		:0,63
Maximum Registration Capacity	(m ³)	:99999
Smallest Verification Scale	(m ³)	:0,00005
Installation on The Network		:Yatay
Unit Weight	(kg)	:1,2
Package Weight (Without Connect)	(kg)	:12,5
Package Weight (With Connections)	(kg)	:13,6
Quantity in Package		:10
Package Dimensions	(cm)	:24x47x21,7

GENERAL FEATURES

- MID Certificated
- Multi-Jet principle assure a long service time
- Low Pressure Loss
- High sensitivity at starting flowrate
- 360° rotating lid
- Electrostatic painted body made of corrosion resistant brass
- Internally/externally electrostatic powder painted body
- With non-return Valve With Double Strainers
- Suitable for cold water up to 90 °C
- IP68 Protection Class against outside influences
- Service and spare parts are available for years

DIMENSIONS

- Nominal Diameter	DN	20	mm
- Connection Diameter	D	G1	B
- Total Height	H1+H2	106	mm
- Axis Height	H1	36	mm
- Length	L	190	mm
- Width	B	94	mm
- Length with connect	LB	270	mm



WOLTMAN TİP SOĞUK SU SAYAÇLARI

Voltman Type Cold Water Meter

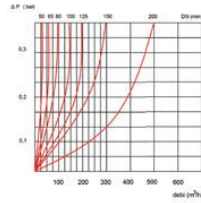
GENEL ÖZELLİKLERİ

- MID (Ölçü Aleti Direktifi) Sertifikalı
- Tüm bağlantı şekilleri için uygunluk (eğik, dikey, yatay)
- Endüstriyel alanlar için voltman tipi tasarım
- Düşük basınç kaybı
- Optik okumaya uygunluk
- IP68 korumalı mekanizma
- Vakumlu ve manyetik korumalı mekanizma
- İç/dış e/p toz boya ile boyama
- 50 °C kadar olan soğuk sular için
- Uzun ömürlü ve bakımsız çalışma
- 3 Yıl garanti
- Yıllarca yedek parça ve servis sağlama

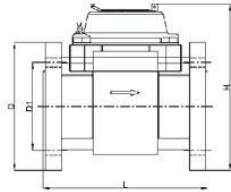
GENERAL FEATURES

- MID Certificated
- Voltman type design for industrial use
- Low Pressure Loss
- High sensitivity at starting flowrate
- Vacuum and magnetic protected insert mechanism
- Suitable for all connection positions (inclined – vertical – horizontal)
- Electrostatic painted body made of corrosion resistant brass
- Internally/externally electrostatic powder painted body
- With non-return Valve With Double Strainers
- Suitable for cold water up to 50 °C
- IP68 Protection Class against outside influences
- Service and spare parts are available for years

BASINÇ KAYBI GRAFİĞİ



HATA EĞRİSİ GRAFİĞİ

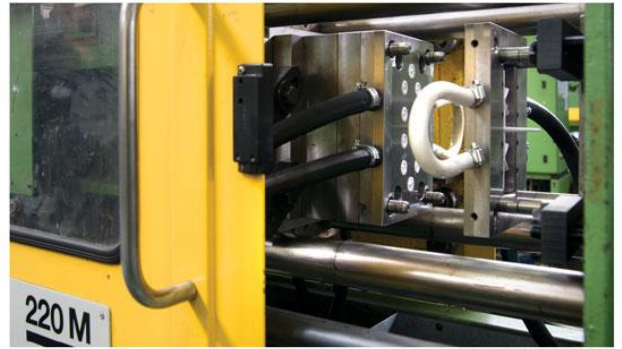
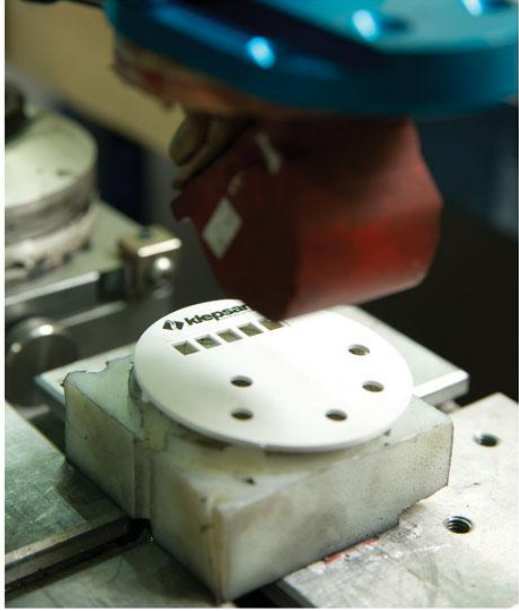


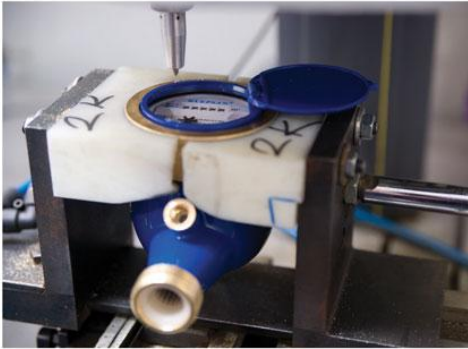
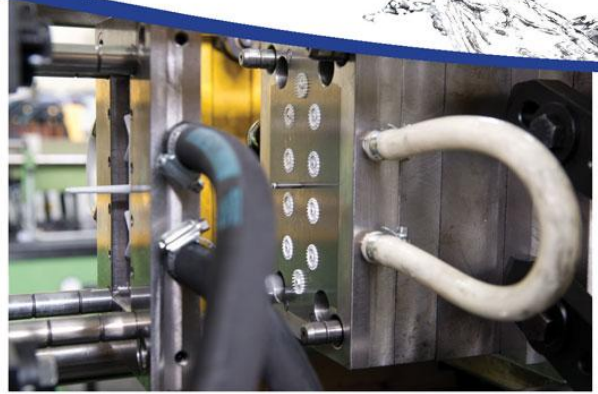
BOYUT VE AĞIRLIKLAR

TİPİ	ÇAP	L BOY	H YÜKSEKLİK	D FLANŞ ÇAPI	D1 FLANŞ DELİK MERKEZİ	BAĞLANTI VİDA SAYISI VE ÇAPI	AĞIRLIK
	DN	mm	mm	mm	mm		
KVS-1W	50	200	215	165	125	4 - M16	10,4
KVS-2W	65	200	216	185	145	4 - M16	12,5
KVS-3W	80	225	279	200	160	8 - M16	16,2
KVS-4W	100	250	288	220	180	8 - M16	19,2
KVS-5W	125	250	308	250	210	8 - M16	20,2
KVS-6W	150	300	319	285	240	8 - M20	27,2
KVS-7W	200	350	348	340	295	8 - M20	42,7

PERFORMANS ÖZELLİKLERİ

TİPİ	Max. Çalışma Basıncı	Max. Basınç Kaybı Q3	Sıcaklık Sınıfı (T)	İklim Sınıfı		Mekanik Sınıfı	Bağlantı Şekli	Q3/Q1 (R)	Q4 Max. Debi	Q3 Anma Debisi	Q2 Geçiş Debisi		Min. Okuma	Max. Kayıt Kapasitesi
				Sıcaklık Üst Sınırı °C	Sıcaklık Alt Sınırı °C						Q2	Q1		
KVS-1W	16	0,63	50	55	-10	M1	Dikey (V) Yatay (H)	50 63	31,25	25	0,8	0,5	0,0005	999999
											0,635	0,397		
KVS-2W	16	0,63	50	55	-10	M1	Dikey (V) Yatay (H)	63 80	50	40	1,016	0,635	0,0005	999999
											0,8	0,5		
KVS-3W	16	0,63	50	55	-10	M1	Dikey (V) Yatay (H)	63 80	78,75	63	1,6	1	0,002	999999
											1,26	0,7875		
KVS-4W	16	0,63	50	55	-10	M1	Dikey (V) Yatay (H)	63 80	125	100	2,54	1,587	0,002	999999
											2	1,25		
KVS-5W	16	0,63	50	55	-10	M1	Dikey (V) Yatay (H)	63 80	200	160	4,06349	2,53968	0,002	999999
											3,2	2		
KVS-6W	16	0,63	50	55	-10	M1	Dikey (V) Yatay (H)	63 80	312,5	250	6,349	3,968	0,002	9999999
											5	3,125		
KVS-7W	16	0,63	50	55	-10	M1	Dikey (V) Yatay (H)	63 80	500	400	10,159	6,349	0,002	9999999
											8	5		







KVS - 5Y

YARI YAŞ TİP, ÇOK HÜZMELİ SOĞUK SU SAYACI

Multi-Jet Semi-Dry Type Cold Water Meter

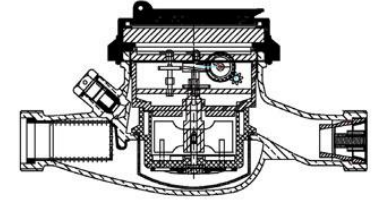
PERFORMANS ÖZELLİKLERİ

MI-001

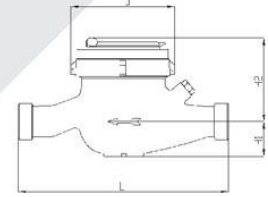
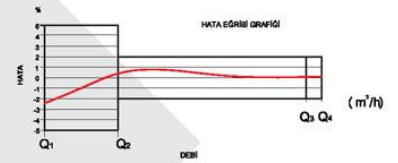
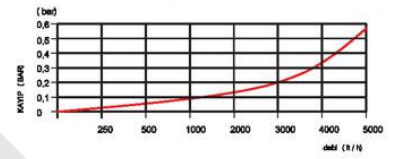
Sürekli Debisi	Q3 (m ³ /h)	:4
Aşırı Yükleme Debisi	Q4 (m ³ /h)	:5
Geçiş Debisi	Q2 (L/h)	:80/64/40
Minimum Debi	Q1 (L/h)	:50/40/25
Maksimum Çalışma Basıncı	(bar)	:16
Maksimum Çalışma Sıcaklığı	(°C)	:50
Metrolojik Sınıfı		:B/C
Q3/Q1(MI-001 OIML R49)		:80/100/160
Basınç Kaybı	(bar)	:0,63
Maksimum Kayıt Kapasitesi	(m ³)	:99999
En Küçük Okuma Bölüntüsü	(m ³)	:0,00005
Şebekeye Bağlanış		:Yatay
Birim Ağırlık	(kg)	:1,2
Koli Ağırlığı (Rakorlar Hariç)	(kg)	:12,4
Koli Ağırlığı (Rakorlar Dahil)	(kg)	:14,2
Kolideki Sayaç Sayısı		:10
Koli Ebatları	(cm)	:24X47X21,7

GENEL ÖZELLİKLERİ

- MID (Ölçü Aleti Direktifi) Sertifikalı
- Yarı yaş tasarımı ile hassas ölçüm
- Düşük basınç kaybı
- İlk hareket debisinde yüksek hassasiyet
- Basınca ve darbeye dayanıklı temperli cam/polikarbonat
- 360 ° dönen kapak
- Korozyona dirençli elektrostatik boyalı pirinç gövde
- iç/dış e/p toz boya ile boyama
- Çekvalfli
- Çift filtrelili
- 50 °C kadar olan soğuk sular için
- Optik okumaya uygun
- 5 Yıl garanti
- Yıllarca yedek parça ve servis sağlama



BASINÇ KAYBI GRAFİĞİ



BOYUTLAR

- Anma Çapı	DN	20	mm
- Bağlantı Çapı	D	G1	B
- Toplam Yükseklik	H1+H2	109	mm
- Eksen Yüksekliği	H1	36	mm
- Boy	L	190	mm
- Genişlik	B	94	mm
- Rakorlu Boy	LB	270	mm

PERFORMANCE PROPERTIES

MI-001

Permanent Flowrate	Q3 (m ³ /h)	:4
Overload Flowrate	Q4 (m ³ /h)	:5
Transitional Flowrate	Q2 (L/h)	:80/64/40
Minimum Flowrate	Q1 (L/h)	:50/40/25
Maximum Working Pressure	(bar)	:16
Maximum Working Temperature	(°C)	:50
Metrological Class		:B/C
Q3/Q1(MI-001 OIML R49)		:80/100/160
Pressure Loss	(bar)	:0,63
Maximum Registration Capacity	(m ³)	:99999
Smallest Verification Scale	(m ³)	:0,00005
Installation on The Network		:Yatay
Unit Weight	(kg)	:1,2
Package Weight (Without Connect)	(kg)	:12,4
Package Weight (With Connections)	(kg)	:14,2
Quantity in Package		:10
Package Dimensions	(cm)	:24X47X21,7

GENERAL FEATURES

- MID Certificated
- Multi-Jet Semi-Dry type with non-return valve and glycerine protected register
- Low Pressure Loss
- High sensitivity at starting flowrate
- Vacuum and magnetic protected insert mechanism
- 360 ° rotating lid
- Electrostatic painted body made of corrosion resistant brass
- Internally/externally electrostatic powder painted body
- With non-return Valve With Double Strainers
- Suitable for cold water up to 50 °C
- IP68 Protection Class against outside influences
- 5 years of warranty
- Service and spare parts are available for years
- Suitable for optical reading

DIMENSIONS

- Nominal Diameter	DN	20	mm
- Connection Diameter	D	G1	B
- Total Height	H1+H2	109	mm
- Axis Height	H1	36	mm
- Length	L	190	mm
- Width	B	94	mm
- Length with connect	LB	270	mm



KVS - 3Y

YARI YAŞ TİP, ÇOK HÜZMELİ SOĞUK SU SAYACI

Multi-Jet Semi-Dry Type Cold Water Meter

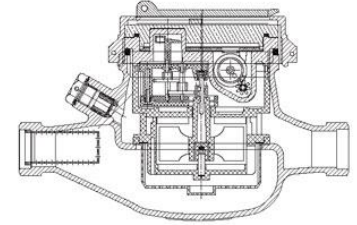
PERFORMANS ÖZELLİKLERİ

MI-001

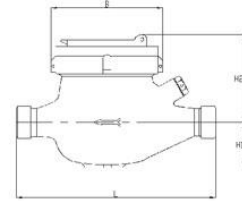
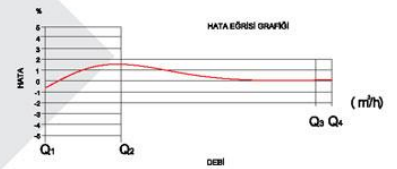
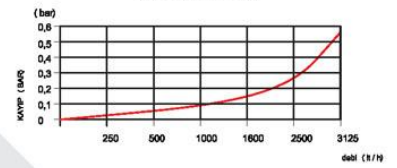
Sürekli Debi	Q3 (m ³ /h)	:2,5
Aşırı Yükleme Debi	Q4 (m ³ /h)	:3,125
Geçiş Debi	Q2 (L/h)	:50/40/25
Minimum Debi	Q1 (L/h)	:31,25/25/15,6
Maksimum Çalışma Basıncı	(bar)	:16
Maksimum Çalışma Sıcaklığı	(°C)	:50
Metrolojik Sınıfı		:B/C
Q3/Q1(MI-001 OIML R49)		:80/100/160
Basınç Kaybı	(bar)	:0,63
Maksimum Kayıt Kapasitesi	(m ³)	:99999
En Küçük Okuma Bölüntüsü	(m ³)	:0,00005
Şebekeye Bağlanış		:Yatay
Birim Ağırlık	(kg)	:1,1
Koli Ağırlığı (Rakorlar Hariç)	(kg)	:11,4
Koli Ağırlığı (Rakorlar Dahil)	(kg)	:12,6
Kolideki Sayaç Sayısı		:10
Koli Ebatları	(cm)	:24X47X19

GENEL ÖZELLİKLERİ

- MID (Ölçü Aleti Direktifi) Sertifikalı
- Yarı yaş tasarımı ile hassas ölçüm
- Düşük basınç kaybı
- İlk hareket debisinde yüksek hassasiyet
- Basınca ve darbeye dayanıklı temperli cam/polikarbonat
- 360 ° dönen kapak
- Korozyona dirençli elektrostatik boyalı pirinç gövde
- iç/dış e/p toz boya ile boyama
- Çekvalfli
- Çift filtrelili
- 50 °C kadar olan soğuk sular için
- Optik okumaya uygun
- 5 Yıl garanti
- Yıllarca yedek parça ve servis sağlama



BASINÇ KAYBI GRAFİĞİ



BOYUTLAR

- Anma Çapı	DN	15	mm
- Bağlantı Çapı	D	G3/4	B
- Toplam Yükseklik	H1+H2	109	mm
- Eksen Yüksekliği	H1	34,5	mm
- Boy	L	165	mm
- Genişlik	B	94	mm
- Rakorlu Boy	LB	245	mm

PERFORMANCE PROPERTIES

MI-001

Permanent Flowrate	Q3 (m ³ /h)	:2,5
Overload Flowrate	Q4 (m ³ /h)	:3,125
Transitional Flowrate	Q2 (L/h)	:50/40/25
Minimum Flowrate	Q1 (L/h)	:31,25/25/15,6
Maximum Working Pressure	(bar)	:16
Maximum Working Temperature	(°C)	:50
Metrological Class		:B/C
Q3/Q1(MI-001 OIML R49)		:80/100/160
Pressure Loss	(bar)	:0,63
Maximum Registration Capacity	(m ³)	:99999
Smallest Verification Scale	(m ³)	:0,00005
Installation on The Network		:Yatay
Unit Weight	(kg)	:1,1
Package Weight (Without Connect)	(kg)	:11,4
Package Weight (With Connections)	(kg)	:12,6
Quantity in Package		:10
Package Dimensions	(cm)	:24X47X19

GENERAL FEATURES

- MID Certificated
- Multi-Jet Semi-Dry type with non-return valve and glycerine protected register
- Low Pressure Loss
- High sensitivity at starting flowrate
- Vacuum and magnetic protected insert mechanism
- 360 ° rotating lid
- Electrostatic painted body made of corrosion resistant brass
- Internally/externally electrostatic powder painted body
- With non-return Valve With Double Strainers
- Suitable for cold water up to 50 °C
- IP68 Protection Class against outside influences
- 5 years of warranty
- Service and spare parts are available for years
- Suitable for optical reading

DIMENSIONS

- Nominal Diameter	DN	15	mm
- Connection Diameter	D	G3/4	B
- Total Height	H1+H2	109	mm
- Axis Height	H1	34,5	mm
- Length	L	165	mm
- Width	B	94	mm
- Length with connect	LB	245	mm



KVS - 3V

VOLUMETRİK TİP SOĞUK SU SAYACI

Volumetric Type Cold Water Meter

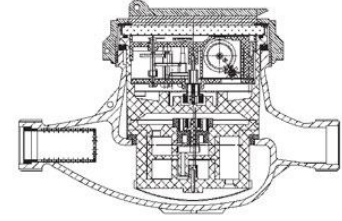
PERFORMANS ÖZELLİKLERİ

MI-001

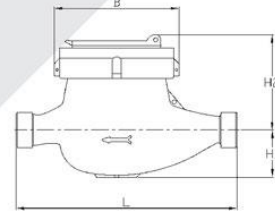
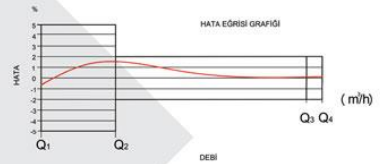
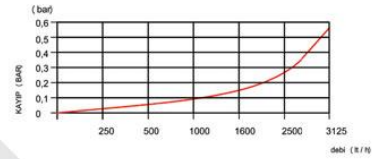
Sürekli Debiti	Q3 (m ³ /h)	: 2,5
Aşırı Yükleme Debiti	Q4 (m ³ /h)	: 3,125
Geçiş Debiti	Q2 (L/h)	: 25
Minimum Debi	Q1 (L/h)	: 15,625
Maksimum Çalışma Basıncı	(bar)	: 16
Maksimum Çalışma Sıcaklığı	(°C)	: 50
Metrolojik Sınıfı		: C
Q3/Q1(MI-001 OIML R49)		: 160
Basınç Kaybı (bar)		: 0,63
Maksimum Kayıt Kapasitesi	(m ³)	: 99999
En Küçük Okuma Bölüntüsü	(m ³)	: 0,00005
Şebekeye Bağlanış		: Yatay
Birim Ağırlık	(kg)	: 1,1
Koli Ağırlığı (Rakorlar Hariç)	(kg)	: 11,5
Koli Ağırlığı (Rakorlar Dahil)	(kg)	: 13,1
Kolideki Sayaç Sayısı		: 10
Koli Ebatları	(cm)	: 24x47x19

GENEL ÖZELLİKLERİ

- MID (Ölçü Aleti Direktifi) Sertifikalı
- Düşük basınç kaybı
- İlk hareket debisinde volümetrik teknolojisiyle yüksek hassasiyet
- Her türlü bağlantı şeklinde hassa ve doğru ölçüm
- Vakumlu ve manyetik korumalı mekanizma
- 360° dönen kapak
- Korozyona dirençli elektrostatik boyalı pirinç gövde
- iç/dış e/p toz boya ile boyama
- Çekvalfli
- Çift filtrelili
- 50 °C kadar olan soğuk sular için
- Dış etkilere karşı IP68 koruma sınıfı
- Optik okumaya uygun
- 5 Yıl garanti
- Yıllarca yedek parça ve servis sağlama



BASINÇ KAYBI GRAFIĞI



BOYUTLAR

- Anma Çapı	DN	15	mm
- Bağlantı Çapı	D	G3/4	B
- Toplam Yükseklik	H1+H2	110	mm
- Eksen Yüksekliği	H1	36	mm
- Boy	L	165	mm
- Genişlik	B	94	mm
- Rakorlu Boy	LB	270	mm

PERFORMANCE PROPERTIES

MI-001

Permanent Flowrate	Q3 (m ³ /h)	: 2,5
Overload Flowrate	Q4 (m ³ /h)	: 3,125
Transitional Flowrate	Q2 (L/h)	: 25
Minimum Flowrate	Q1 (L/h)	: 15,625
Maximum Working Pressure	(bar)	: 16
Maximum Working Temperature	(°C)	: 50
Metrological Class		: C
Q3/Q1(MI-001 OIML R49)		: 160
Pressure Loss (bar)		: 0,63
Maximum Registration Capacity	(m ³)	: 99999
Smallest Verification Scale	(m ³)	: 0,00005
Installation on The Network		: Yatay
Unit Weight	(kg)	: 1,1
Package Weight (Without Connect)	(kg)	: 11,5
Package Weight (With Connections)	(kg)	: 13,1
Quantity in Package		: 10
Package Dimensions	(cm)	: 24x47x19

GENERAL FEATURES

- MID Certified
- High sensitivity with its volumetric technology at starting flowrate
- Low Pressure Loss
- High sensitivity at starting flowrate
- Vacuum and magnetic protected insert mechanism
- 360° rotating lid
- Electrostatic painted body made of corrosion resistant brass
- Internally/externally electrostatic powder painted body
- With non-return Valve With Double Strainers
- Suitable for cold water up to 50 °C
- IP68 Protection Class against outside influences
- 5 years of warranty
- Service and spare parts are available for years
- Suitable for optical reading

DIMENSIONS

- Nominal Diameter	DN	15	mm
- Connection Diameter	D	G3/4	B
- Total Height	H1+H2	110	mm
- Axis Height	H1	36	mm
- Length	L	165	mm
- Width	B	94	mm
- Length with connect	LB	270	mm



KVS - 2V

VOLUMETRİK TİP SOĞUK SU SAYACI

Volumetric Type Cold Water Meter

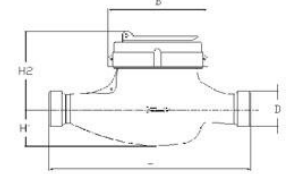
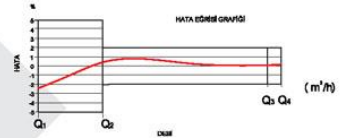
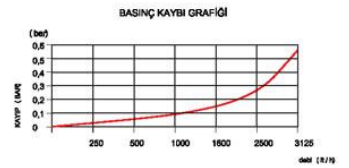
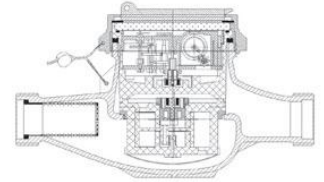
PERFORMANS ÖZELLİKLERİ

MI-001

Sürekli Debisi	Q3 (m ³ /h)	:2,5
Aşırı Yükleme Debisi	Q4 (m ³ /h)	:3,125
Geçiş Debisi	Q2 (L/h)	:20/16/12,6
Minimum Debi	Q1 (L/h)	:12,5/10/7,9
Maksimum Çalışma Basıncı	(bar)	:16
Maksimum Çalışma Sıcaklığı	(°C)	:50
Metrolojik Sınıfı		:C/D
Q3/Q1(MI-001 OIML R49)		:200/250/315
Basınç Kaybı (bar)		:0,63
Maksimum Kayıt Kapasitesi	(m ³)	:99999
En Küçük Okuma Bölüntüsü	(m ³)	:0,00005
Şebekeye Bağlanış		:Yatay
Birim Ağırlık	(kg)	:1,1-1,1-1,3
Koli Ağırlığı (Rakorlar Hariç)	(kg)	:11,4-11,8-13,4
Koli Ağırlığı (Rakorlar Dahil)	(kg)	:15
Kolideki Sayaç Sayısı		:10
Koli Ebatları	(cm)	:24x47x21,7

GENEL ÖZELLİKLERİ

- MID (Ölçü Aleti Direktifi) Sertifikalı
- Düşük basınç kaybı
- İlk hareket debisinde volümetrik teknolojisiyle yüksek hassasiyet
- Her türlü bağlantı şeklinde hassa ve doğru ölçüm
- Vakumlu ve manyetik korumalı mekanizma
- 360° dönen kapak
- Korozyona dirençli elektrostatik boyalı pirinç gövde
- iç/dış e/p toz boya ile boyama
- Çekvalfli
- Çift filtrelili
- 50 °C kadar olan soğuk sular için
- Dış etkilere karşı IP68 koruma sınıfı
- Optik okumaya uygun
- 5 Yıl garanti
- Yıllarca yedek parça ve servis sağlama



BOYUTLAR (KVS-2V)

- Anma Çapı	DN	15	mm
- Bağlantı Çapı	D	G3/4	B
- Toplam Yükseklik	H1+H2	110	mm
- Eksen Yüksekliği	H1	36	mm
- Boy	L	130-165	mm
- Genişlik	B	94	mm
- Rakorlu Boy	LB	210-245	mm

BOYUTLAR (KVS-2V)

- Anma Çapı	DN	20	mm
- Bağlantı Çapı	D	G1	B
- Toplam Yükseklik	H1+H2	110	mm
- Eksen Yüksekliği	H1	36	mm
- Boy	L	190	mm
- Genişlik	B	94	mm
- Rakorlu Boy	LB	270	mm

PERFORMANCE PROPERTIES

MI-001

Permanent Flowrate	Q3 (m ³ /h)	:2,5
Overload Flowrate	Q4 (m ³ /h)	:3,125
Transitional Flowrate	Q2 (L/h)	:20/16/12,6
Minimum Flowrate	Q1 (L/h)	:12,5/10/7,9
Maximum Working Pressure	(bar)	:16
Maximum Working Temperature	(°C)	:50
Metrological Class		:C/D
Q3/Q1(MI-001 OIML R49)		:200/250/315
Pressure Loss (bar)		:0,63
Maximum Registration Capacity	(m ³)	:99999
Smallest Verification Scale	(m ³)	:0,00005
Installation on The Network		:Yatay
Unit Weight	(kg)	:1,1-1,1-1,3
Package Weight (Without Connect)	(kg)	:11,4-11,8-13,4
Package Weight (With Connections)	(kg)	:15
Quantity in Package		:10
Package Dimensions	(cm)	:24x47x21,7

GENERAL FEATURES

- MID Certified
- High sensitivity with its volumetric technology at starting flowrate
- Low Pressure Loss
- High sensitivity at starting flowrate
- Vacuum and magnetic protected insert mechanism
- 360° rotating lid
- Electrostatic painted body made of corrosion resistant brass
- Internally/externally electrostatic powder painted body
- With non-return Valve With Double Strainers
- Suitable for cold water up to 50 °C
- IP68 Protection Class against outside influences
- 5 years of warranty
- Service and spare parts are available for years
- Suitable for optical reading

DIMENSIONS (KVS-2V)

- Nominal Diameter	DN	15	mm
- Connection Diameter	D	G3/4	B
- Total Height	H1+H2	110	mm
- Axis Height	H1	36	mm
- Length	L	130-165	mm
- Width	B	94	mm
- Length with connect	LB	210-245	mm

DIMENSIONS (KVS-2V)

- Nominal Diameter	DN	20	mm
- Connection Diameter	D	G1	B
- Total Height	H1+H2	110	mm
- Axis Height	H1	36	mm
- Length	L	190	mm
- Width	B	94	mm
- Length with connect	LB	270	mm



KVS - 1V

VOLUMETRİK TİP SOĞUK SU SAYACI

Volumetric Type Cold Water Meter

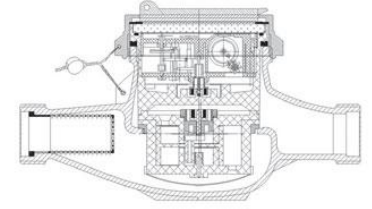
PERFORMANS ÖZELLİKLERİ

MI-001

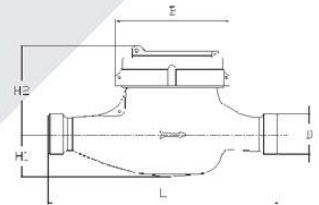
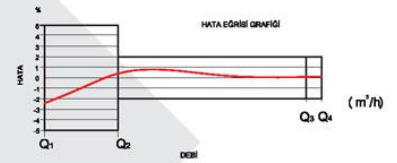
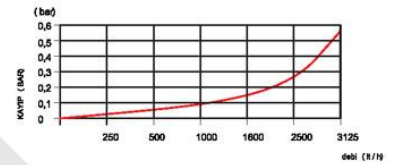
Sürekli Debisi	Q3 (m ³ /h)	: 2,5
Aşırı Yükleme Debisi	Q4 (m ³ /h)	: 3,125
Geçiş Debisi	Q2 (L/h)	: 25
Minimum Debi	Q1 (L/h)	: 15,6
Maksimum Çalışma Basıncı	(bar)	: 16
Maksimum Çalışma Sıcaklığı	(°C)	: 50
Metrolojik Sınıfı		: C
Q3/Q1(MI-001 OIML R49)		: 160
Basınç Kaybı (bar)		: 0,63
Maksimum Kayıt Kapasitesi	(m ³)	: 99999
En Küçük Okuma Bölüntüsü	(m ³)	: 0,00005
Şebekeye Bağlanış		: Yatay
Birim Ağırlık	(kg)	: 1,3
Koli Ağırlığı (Rakorlar Hariç)	(kg)	: 13,4
Koli Ağırlığı (Rakorlar Dahil)	(kg)	: 15
Kolideki Sayaç Sayısı		: 10
Koli Ebatları	(cm)	: 24x47x21,7

GENEL ÖZELLİKLERİ

- MID (Ölçü Aleti Direktifi) Sertifikalı
- Düşük basınç kaybı
- İlk hareket debisinde volümetrik teknolojisiyle yüksek hassasiyet
- Her türlü bağlantı şeklinde hassa ve doğru ölçüm
- Vakumlu ve manyetik korumalı mekanizma
- 360° dönen kapak
- Korozyona dirençli elektrostatik boyalı pirinç gövde
- iç/dış e/p toz boya ile boyama
- Çekvalfli
- Çift filtrelili
- 50 °C kadar olan soğuk sular için
- Dış etkilere karşı IP68 koruma sınıfı
- Optik okumaya uygun
- 5 Yıl garanti
- Yıllarca yedek parça ve servis sağlama



BASINÇ KAYBI GRAFİĞİ



BOYUTLAR

- Anma Çapı	DN	20	mm
- Bağlantı Çapı	D	G1	B
- Toplam Yükseklik	H1+H2	110	mm
- Eksen Yüksekliği	H1	36	mm
- Boy	L	190	mm
- Genişlik	B	94	mm
- Rakorlu Boy	LB	270	mm

PERFORMANCE PROPERTIES

MI-001

Permanent Flowrate	Q3 (m ³ /h)	: 2,5
Overload Flowrate	Q4 (m ³ /h)	: 3,125
Transitional Flowrate	Q2 (L/h)	: 25
Minimum Flowrate	Q1 (L/h)	: 15,6
Maximum Working Pressure	(bar)	: 16
Maximum Working Temperature	(°C)	: 50
Metrological Class		: C
Q3/Q1(MI-001 OIML R49)		: 160
Pressure Loss (bar)		: 0,63
Maximum Registration Capacity	(m ³)	: 99999
Smallest Verification Scale	(m ³)	: 0,00005
Installation on The Network		: Yatay
Unit Weight	(kg)	: 1,3
Package Weight (Without Connect)	(kg)	: 13,4
Package Weight (With Connections)	(kg)	: 15
Quantity in Package		: 10
Package Dimensions	(cm)	: 24x47x21,7

GENERAL FEATURES

- MID Certified
- High sensitivity with its volumetric technology at starting flowrate
- Low Pressure Loss
- High sensitivity at starting flowrate
- Vacuum and magnetic protected insert mechanism
- 360° rotating lid
- Electrostatic painted body made of corrosion resistant brass
- Internally/externally electrostatic powder painted body
- With non-return Valve With Double Strainers
- Suitable for cold water up to 50 °C
- IP68 Protection Class against outside influences
- 5 years of warranty
- Service and spare parts are available for years
- Suitable for optical reading

DIMENSIONS

- Nominal Diameter	DN	20	mm
- Connection Diameter	D	G1	B
- Total Height	H1+H2	110	mm
- Axis Height	H1	36	mm
- Length	L	190	mm
- Width	B	94	mm
- Length with connect	LB	270	mm



KVS - 17Y

YAŞ TIP, ÇOK HÜZMELİ SOĞUK SU SAYACI

Multi-Jet Wet Type Cold Water Meter

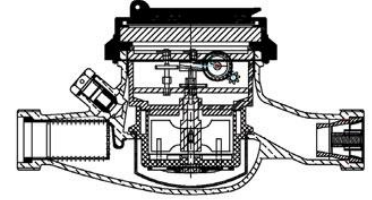
PERFORMANS ÖZELLİKLERİ

MI-001

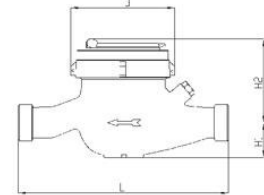
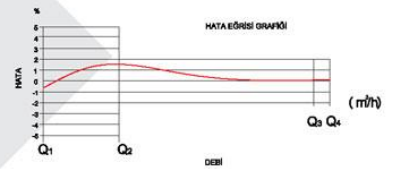
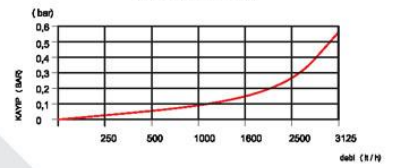
Sürekli Debisi	Q3 (m ³ /h)	:2,5
Aşırı Yükleme Debisi	Q4 (m ³ /h)	:3,125
Geçiş Debisi	Q2 (L/h)	:25
Minimum Debi	Q1 (L/h)	:15,625
Maksimum Çalışma Basıncı	(bar)	:16
Maksimum Çalışma Sıcaklığı	(°C)	:50
Metrolojik Sınıfı		:C
Q3/Q1(MI-001 OIML R49)		:160
Basınç Kaybı	(bar)	:0,63
Maksimum Kayıt Kapasitesi	(m ³)	:99999
En Küçük Okuma Bölüntüsü	(m ³)	:0,00005
Şebekeye Bağlanış		:Yatay
Birim Ağırlık	(kg)	:1,2
Koli Ağırlığı (Rakorlar Hariç)	(kg)	:12
Koli Ağırlığı (Rakorlar Dahil)	(kg)	:14,2
Kolideki Sayaç Sayısı		:10
Koli Ebatları	(cm)	:24X47X21,7

GENEL ÖZELLİKLERİ

- MID (Ölçü Aleti Direktifi) Sertifikalı
- Çok hüzmeli tasarımı ile uzun ömür
- Düşük basınç kaybı
- İlk hareket debisinde yüksek hassasiyet
- Basınca ve darbeye dayanıklı temperli cam/polikarbonat
- 360° dönen kapak
- Korozyona dirençli elektrostatik boyalı pirinç gövde
- iç/dış e/p toz boya ile boyama
- Çekvalfli
- Çift filtreli
- 50 °C kadar olan soğuk sular için
- Optik okumaya uygun
- 5 Yıl garanti
- Yıllarca yedek parça ve servis sağlama



BASINÇ KAYBI GRAFİĞİ



BOYUTLAR

- Anma Çapı	DN	20	mm
- Bağlantı Çapı	D	G1	B
- Toplam Yükseklik	H1+H2	106	mm
- Eksen Yüksekliği	H1	36	mm
- Boy	L	190	mm
- Genişlik	B	94	mm
- Rakorlu Boy	LB	270	mm

PERFORMANCE PROPERTIES

MI-001

Permanent Flowrate	Q3 (m ³ /h)	:2,5
Overload Flowrate	Q4 (m ³ /h)	:3,125
Transitional Flowrate	Q2 (L/h)	:25
Minimum Flowrate	Q1 (L/h)	:15,625
Maximum Working Pressure	(bar)	:16
Maximum Working Temperature	(°C)	:50
Metrological Class		:C
Q3/Q1(MI-001 OIML R49)		:160
Pressure Loss	(bar)	:0,63
Maximum Registration Capacity	(m ³)	:99999
Smallest Verification Scale	(m ³)	:0,00005
Installation on The Network		:Yatay
Unit Weight	(kg)	:1,2
Package Weight (Without Connect)	(kg)	:12
Package Weight (With Connections)	(kg)	:14,2
Quantity in Package		:10
Package Dimensions	(cm)	:24X47X21,7

GENERAL FEATURES

- MID Certificated
- Multi-Jet principle assure a long service time
- Low Pressure Loss
- High sensitivity at starting flowrate
- Pressure and impact resistant toughened glass/polycarbonate lens
- 360° rotating lid
- Electrostatic painted body made of corrosion resistant brass
- Internally/externally electrostatic powder painted body
- With non-return Valve With Double Strainers
- Suitable for cold water up to 50 °C
- IP68 Protection Class against outside influences
- 5 years of warranty
- Service and spare parts are available for years
- Suitable for optical reading

DIMENSIONS

- Nominal Diameter	DN	20	mm
- Connection Diameter	D	G1	B
- Total Height	H1+H2	106	mm
- Axis Height	H1	36	mm
- Length	L	190	mm
- Width	B	94	mm
- Length with connect	LB	270	mm



KVS - 16Y

YAŞ TIP, ÇOK HÜZMELİ SOĞUK SU SAYACI

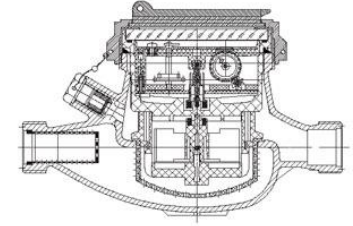
Multi-Jet Wet Type Cold Water Meter

PERFORMANS ÖZELLİKLERİ

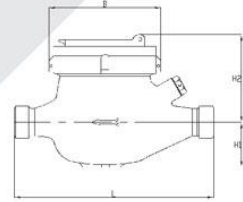
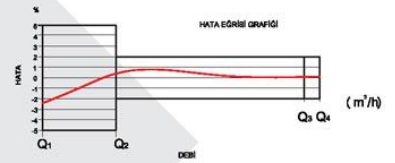
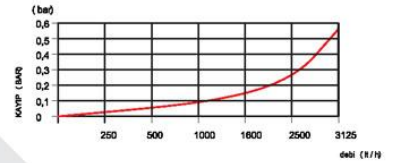
MI-001		
Sürekli Debisi	Q3 (m3/h)	:2,5
Aşırı Yükleme Debisi	Q4 (m3/h)	:3,125
Geçiş Debisi	Q2 (L/h)	:25
Minimum Debi	Q1 (L/h)	:15,625
Maksimum Çalışma Basıncı	(bar)	:16
Maksimum Çalışma Sıcaklığı	(°C)	:50
Metrolojik Sınıfı		:C
Q3/Q1(MI-001 OIML R49)		:160
Basınç Kaybı	(bar)	:0,63
Maksimum Kayıt Kapasitesi	(m3)	:99999
En Küçük Okuma Bölüntüsü	(m3)	:0,00005
Şebekeye Bağlanış		:Yatay
Birim Ağırlık	(kg)	:1,1
Koli Ağırlığı (Rakorlar Hariç)	(kg)	:11,4
Koli Ağırlığı (Rakorlar Dahil)	(kg)	:12,6
Kolideki Sayaç Sayısı		:10
Koli Ebatları	(cm)	:24X47X19

GENEL ÖZELLİKLERİ

- MID (Ölçü Aleti Direktifi) Sertifikalı
- Çok hüzmeli tasarımı ile uzun ömür
- Düşük basınç kaybı
- İlk hareket debisinde yüksek hassasiyet
- Basınca ve darbeye dayanıklı temperli cam/polikarbonat
- 360° dönen kapak
- Korozyona dirençli elektrostatik boyalı pirinç gövde
- iç/dış e/p toz boya ile boyama
- Çekvalfli
- Çift filtrelili
- 50 °C kadar olan soğuk sular için
- Optik okumaya uygun
- 5 Yıl garanti
- Yıllarca yedek parça ve servis sağlama



BASINÇ KAYBI GRAFİĞİ



BOYUTLAR

- Anma Çapı	DN	15	mm
- Bağlantı Çapı	D	G3/4	B
- Toplam Yükseklik	H1+H2	106	mm
- Eksen Yüksekliği	H1	34,5	mm
- Boy	L	165	mm
- Genişlik	B	94	mm
- Rakorlu Boy	LB	245	mm

PERFORMANCE PROPERTIES

MI-001		
Permanent Flowrate	Q3 (m3/h)	:2,5
Overload Flowrate	Q4 (m3/h)	:3,125
Transitional Flowrate	Q2 (L/h)	:25
Minimum Flowrate	Q1 (L/h)	:15,625
Maximum Working Pressure	(bar)	:16
Maximum Working Temperature	(°C)	:50
Metrological Class		:C
Q3/Q1(MI-001 OIML R49)		:160
Pressure Loss	(bar)	:0,63
Maximum Registration Capacity	(m3)	:99999
Smallest Verification Scale	(m3)	:0,00005
Installation on The Network		:Yatay
Unit Weight	(kg)	:1,1
Package Weight (Without Connect)	(kg)	:11,4
Package Weight (With Connections)	(kg)	:12,6
Quantity in Package		:10
Package Dimensions	(cm)	:24X47X19

GENERAL FEATURES

- MID Certificated
- Multi-Jet principle assure a long service time
- Low Pressure Loss
- High sensitivity at starting flowrate
- Pressure and impact resistant toughened glass/polycarbonate lens
- 360° rotating lid
- Electrostatic painted body made of corrosion resistant brass
- Internally/externally electrostatic powder painted body
- With non-return Valve With Double Strainers
- Suitable for cold water up to 50 °C
- IP68 Protection Class against outside influences
- 5 years of warranty
- Service and spare parts are available for years
- Suitable for optical reading

DIMENSIONS

- Nominal Diameter	DN	15	mm
- Connection Diameter	D	G3/4	B
- Total Height	H1+H2	106	mm
- Axis Height	H1	34,5	mm
- Length	L	165	mm
- Width	B	94	mm
- Length with connect	LB	245	mm



KVS - 10Y

YAŞ TIP, ÇOK HÜZMELİ SOĞUK SU SAYACI

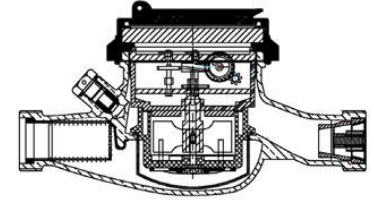
Multi-Jet Wet Type Cold Water Meter

PERFORMANS ÖZELLİKLERİ

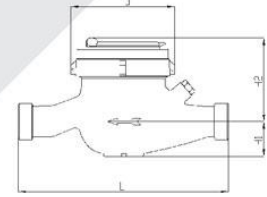
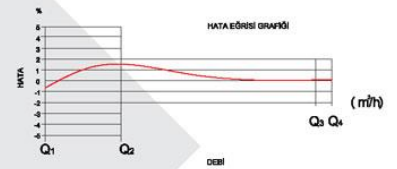
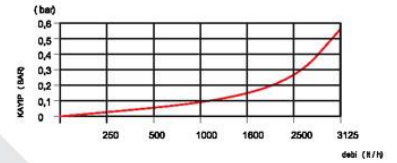
MI-001		
Sürekli Debi	Q3 (m ³ /h)	:2,5
Aşırı Yükleme Debi	Q4 (m ³ /h)	:3,125
Geçiş Debi	Q2 (L/h)	:50
Minimum Debi	Q1 (L/h)	:31,25
Maksimum Çalışma Basıncı	(bar)	:16
Maksimum Çalışma Sıcaklığı	(°C)	:50
Metrolojik Sınıfı		:B
Q3/Q1(MI-001 OIML R49)		:80
Basınç Kaybı	(bar)	:0,63
Maksimum Kayıt Kapasitesi	(m ³)	:99999
En Küçük Okuma Bölüntüsü	(m ³)	:0,00005
Şebekeye Bağlanış		:Yatay
Birim Ağırlık	(kg)	:1,2
Koli Ağırlığı (Rakorlar Hariç)	(kg)	:12,4
Koli Ağırlığı (Rakorlar Dahil)	(kg)	:14,2
Kolideki Sayaç Sayısı		:10
Koli Ebatları	(cm)	:24X47X21,7

GENEL ÖZELLİKLERİ

- MID (Ölçü Aleti Direktifi) Sertifikalı
- Çok hüzmeli tasarımı ile uzun ömür
- Düşük basınç kaybı
- İlk hareket debisinde yüksek hassasiyet
- Basınca ve darbeye dayanıklı temperli cam/polikarbonat
- 360° dönen kapak
- Korozyona dirençli elektrostatik boyalı pirinç gövde
- iç/dış e/p toz boya ile boyama
- Çekvalfli
- Çift filtrelili
- 50 °C kadar olan soğuk sular için
- Optik okumaya uygun
- 5 Yıl garanti
- Yıllarca yedek parça ve servis sağlama



BASINÇ KAYBI GRAFİĞİ



BOYUTLAR

- Anma Çapı	DN	20	mm
- Bağlantı Çapı	D	G1	B
- Toplam Yükseklik	H1+H2	106	mm
- Eksen Yüksekliği	H1	36	mm
- Boy	L	190	mm
- Genişlik	B	94	mm
- Rakorlu Boy	LB	270	mm

PERFORMANCE PROPERTIES

MI-001		
Permanent Flowrate	Q3 (m ³ /h)	:2,5
Overload Flowrate	Q4 (m ³ /h)	:3,125
Transitional Flowrate	Q2 (L/h)	:50
Minimum Flowrate	Q1 (L/h)	:31,25
Maximum Working Pressure	(bar)	:16
Maximum Working Temperature	(°C)	:50
Metrological Class		:B
Q3/Q1(MI-001 OIML R49)		:80
Pressure Loss	(bar)	:0,63
Maximum Registration Capacity	(m ³)	:99999
Smallest Verification Scale	(m ³)	:0,00005
Installation on The Network		:Yatay
Unit Weight	(kg)	:1,2
Package Weight (Without Connect)	(kg)	:12,4
Package Weight (With Connections)	(kg)	:14,2
Quantity in Package		:10
Package Dimensions	(cm)	:24X47X21,7

GENERAL FEATURES

- MID Certificated
- Multi-Jet principle assure a long service time
- Low Pressure Loss
- High sensitivity at starting flowrate
- Pressure and impact resistant toughened glass/polycarbonate lens
- 360° rotating lid
- Electrostatic painted body made of corrosion resistant brass
- Internally/externally electrostatic powder painted body
- With non-return Valve With Double Strainers
- Suitable for cold water up to 50 °C
- IP68 Protection Class against outside influences
- 5 years of warranty
- Service and spare parts are available for years
- Suitable for optical reading

DIMENSIONS

- Nominal Diameter	DN	20	mm
- Connection Diameter	D	G1	B
- Total Height	H1+H2	106	mm
- Axis Height	H1	36	mm
- Length	L	190	mm
- Width	B	94	mm
- Length with connect	LB	270	mm



KVS - 8Y

YAŞ TIP, ÇOK HÜZMELİ SOĞUK SU SAYACI

Multi-Jet Wet Type Cold Water Meter

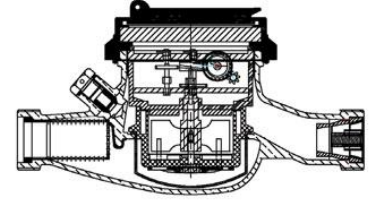
PERFORMANS ÖZELLİKLERİ

MI-001

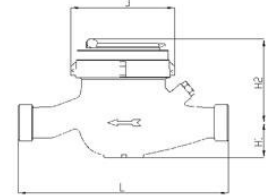
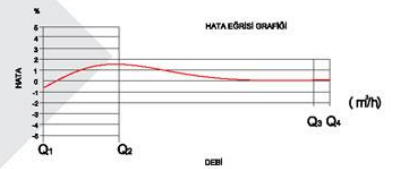
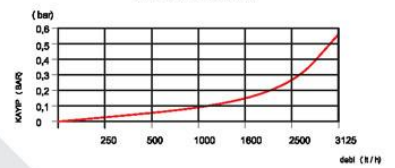
Sürekli Debi	Q3 (m ³ /h)	:2,5
Aşırı Yükleme Debi	Q4 (m ³ /h)	:3,125
Geçiş Debi	Q2 (L/h)	:50/40/25
Minimum Debi	Q1 (L/h)	:31,25/25/15,6
Maksimum Çalışma Basıncı	(bar)	:16
Maksimum Çalışma Sıcaklığı	(°C)	:50
Metrolojik Sınıfı		:B/C
Q3/Q1(MI-001 OIML R49)		:80/100/160
Basınç Kaybı	(bar)	:0,63
Maksimum Kayıt Kapasitesi	(m ³)	:99999
En Küçük Okuma Bölüntüsü	(m ³)	:0,00005
Şebekeye Bağlanış		:Yatay
Birim Ağırlık	(kg)	:1,2
Koli Ağırlığı (Rakorlar Hariç)	(kg)	:12,4
Koli Ağırlığı (Rakorlar Dahil)	(kg)	:14,2
Kolideki Sayaç Sayısı		:10
Koli Ebatları	(cm)	:24X47X21,7

GENEL ÖZELLİKLERİ

- MID (Ölçü Aleti Direktifi) Sertifikalı
- Çok hüzmeli tasarımı ile uzun ömür
- Düşük basınç kaybı
- İlk hareket debisinde yüksek hassasiyet
- Basınca ve darbeye dayanıklı temperli cam/polikarbonat
- 360° dönen kapak
- Korozyona dirençli elektrostatik boyalı pirinç gövde
- iç/dış e/p toz boya ile boyama
- Çekvalfli
- Çift filtrelili
- 50 °C kadar olan soğuk sular için
- Optik okumaya uygun
- 5 Yıl garanti
- Yıllarca yedek parça ve servis sağlama



BASINÇ KAYBI GRAFİĞİ



BOYUTLAR

- Anma Çapı	DN	20	mm
- Bağlantı Çapı	D	G1	B
- Toplam Yükseklik	H1+H2	106	mm
- Eksen Yüksekliği	H1	36	mm
- Boy	L	190	mm
- Genişlik	B	94	mm
- Rakorlu Boy	LB	270	mm

PERFORMANCE PROPERTIES

MI-001

Permanent Flowrate	Q3 (m ³ /h)	:2,5
Overload Flowrate	Q4 (m ³ /h)	:3,125
Transitional Flowrate	Q2 (L/h)	:50/40/25
Minimum Flowrate	Q1 (L/h)	:31,25/25/15,6
Maximum Working Pressure	(bar)	:16
Maximum Working Temperature	(°C)	:50
Metrological Class		:B/C
Q3/Q1(MI-001 OIML R49)		:80/100/160
Pressure Loss	(bar)	:0,63
Maximum Registration Capacity	(m ³)	:99999
Smallest Verification Scale	(m ³)	:0,00005
Installation on The Network		:Yatay
Unit Weight	(kg)	:1,2
Package Weight (Without Connect)	(kg)	:12,4
Package Weight (With Connections)	(kg)	:14,2
Quantity in Package		:10
Package Dimensions	(cm)	:24X47X21,7

GENERAL FEATURES

- MID Certificated
- Multi-Jet principle assure a long service time
- Low Pressure Loss
- High sensitivity at starting flowrate
- Pressure and impact resistant toughened glass/polycarbonate lens
- 360° rotating lid
- Electrostatic painted body made of corrosion resistant brass
- Internally/externally electrostatic powder painted body
- With non-return Valve With Double Strainers
- Suitable for cold water up to 50 °C
- IP68 Protection Class against outside influences
- 5 years of warranty
- Service and spare parts are available for years
- Suitable for optical reading

DIMENSIONS

- Nominal Diameter	DN	20	mm
- Connection Diameter	D	G1	B
- Total Height	H1+H2	106	mm
- Axis Height	H1	36	mm
- Length	L	190	mm
- Width	B	94	mm
- Length with connect	LB	270	mm



TÜRK STANDARLARI ENSTİTÜSÜ
TÜRK STANDARLARINA UYGU
TURKISH STANDARDS INSTITUTION
CERTIFICATE OF CONFORMITY TO TURKISH STANDARDS

SERTİFİKA
Sertifika Numarası: 80464
Klepsan Klape Vana Ölçü Aletleri San. Tic.
OHSAS 18001

YERLİ MALİ BELGESİ
001147
Klepsan Klape Vana Ölçü Aletleri San. Tic. Ltd. Şti.

ISO 9001:2015
British Certification

ISO 14001:2015
BENART

ES CERTIFIKÁT TYPU
SLOVENSKÁ LEGÁLNA METROLOGIA, a. s.

SERTİFİKA
Sertifika Numarası: 60605
Klepsan Klape Vana Ölçü Aletleri San. Tic. Ltd. Şti.
ISO 14001:2015

HİZMET YETERLİLİK BELGESİ
TÜRK STANDARLARI ENSTİTÜSÜ